

# ART MODERNE & CONTEMPORAIN

Jeudi 16 Mai  
Vendredi 17 Mai  
Samedi 18 Mai

2024

CANNES  
1906  
ENCHERES



BOITE ALERTE

MISSIVES LASCIVES

Jeudi 16 mai

*à partir de 10h pour les lots 1 à 165  
à partir de 14h pour les lots 165 à 536*

**Vente aux enchères publiques**

HÔTEL DES VENTES  
20 RUE JEAN JAURÈS (PLACE DE LA GARE) - 06400 CANNES

Tél. : 04 93 38 41 47

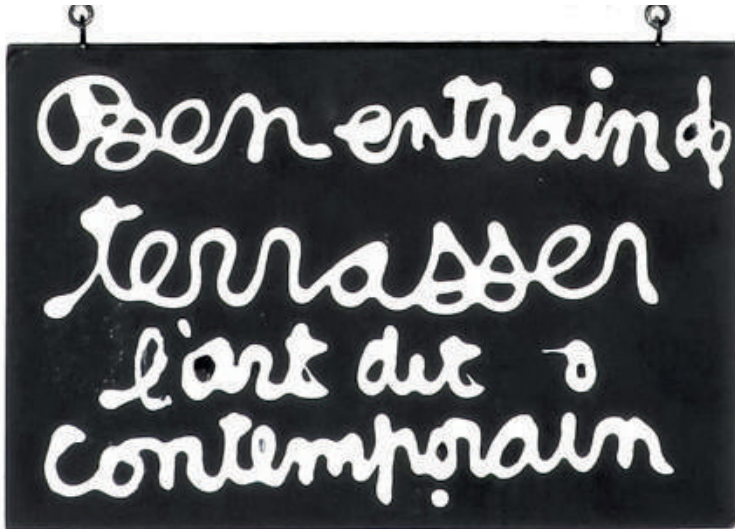
info@cannes-encheres.com

www.cannes-encheres.com

**Expositions publiques**

Mardi 14 et Mercredi 15 mai de 10h à 12h et de 14h30 à 18h

Expert : Marc BRIAT - 22, rue de Miromesnil - 75008 Paris - Tél. : 06 20 61 75 97



1242 (détail)

*NOS VENTES NE SONT PAS RÉFÉRENCÉES SUR ARTPRICE :  
AUCUNE FICHE, PHOTO, NI RÉSULTAT AVANT OU APRES VENTE*

*Catalogue complet (tous les lots reproduits) sur : [www.interencheres.com](http://www.interencheres.com) - [www.drouotonline.com](http://www.drouotonline.com)*

 ENCHÉRISSEZ EN **LIVE** SUR  
**INTERENCHERES**  
WWW.INTERENCHERES.COM/06006

**DROUOT**.com  
 Live

**ART MODERNE & CONTEMPORAIN**

**Nicolas DEBUSSY et Carine AYMARD**  
Commissaires-Priseurs habilités

**LIVRES - ESTAMPES  
TABLEAUX & SCULPTURES**



4

5 lithographies de Aizpiri dans la vente

- 4 **Paul AIZPIRI (1919-2016)**  
*L'oiseau à la tulipe*  
 Lithographie en couleur sur papier  
 Signé en bas à droite. Justifié E.A. en bas à gauche  
 116 x 90 cm  
 180 / 250 €



27

- 27 **Albert BRENET (1903-2005)**  
*Les travailleurs de la mer - 1943*  
 Aquatinte en couleur sur papier  
 Signé en bas à droite  
 61,5 x 103 cm  
 200 / 300 €

32 lithographies de Buffet dans la vente



29

- 29 **Bernard BUFFET (1928-1999)**  
*La trompette (Série Mon Cirque) - 1968*  
 Lithographie en couleur sur papier  
 Signé en bas au milieu  
 Numéroté 7/120 en bas à gauche  
 72 x 51 cm  
*Bibliographie : Catalogue Raisonné*  
*Sorlier n°145*  
 1 000 / 1 500 €



30

- 30 **Bernard BUFFET (1928-1999)**  
*Les crocus jaunes - 1987*  
 Lithographie en couleur sur papier  
 Signé en bas à droite  
 Justifié E.A. XVIII/XXX en bas à gauche  
 58 x 76 cm  
 1 000 / 1 200 €



31

- 31 **Bernard BUFFET (1928-1999)**  
*Le papillon orange - 1964*  
 Lithographie en couleur sur papier  
 Signé en bas à droite  
 Numéroté 18/150 en bas à gauche  
 54 x 72 cm  
*Bibliographie : Catalogue Raisonné*  
*Sorlier n°43*  
 1 000 / 1 200 €



32



33



34



36



35

32 **Bernard BUFFET (1928-1999)**

*La fontaine de la Baume - 1988*

Lithographie en couleur sur papier

Signé en bas à droite

Numéroté 124/150 en bas à gauche

58 x 76 cm

800 / 1 000 €

33 **Bernard BUFFET (1928-1999)**

*Le chalet Restaurant - 1977*

Lithographie en couleur sur papier

Signé en bas à droite

Justifié E.A. en bas à gauche

62 x 74 cm

*Bibliographie : Catalogue Raisonné Sorlier*

n°322

500 / 700 €

34 **Bernard BUFFET (1928-1999)**

*Le village - 1998*

Lithographie en noir sur papier

Signé en bas à droite

Numéroté 10/60 en bas à gauche

57 x 75,5 cm

500 / 700 €

35 **Bernard BUFFET (1928-1999)**

*Le Sacré Cœur - 1985*

Gravure en couleur sur papier

Signé en bas à droite

Numéroté 160/275 en bas à gauche

77 x 57 cm

*Note : Gravé par P.B. Spaltikovitch, publié par Magui France en 1985*

500 / 700 €

36 **Bernard BUFFET (1928-1999)**

*Le fil de feriste - 1968*

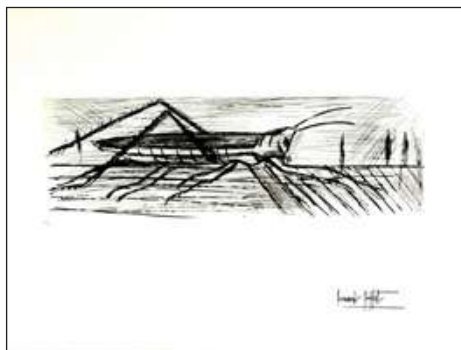
Lithographie en couleur sur papier

72 x 102 cm (*pluie au milieu*)

*Bibliographie : Catalogue Raisonné Sorlier*

n°157

400 / 500 €



37



39



38

37 **Bernard BUFFET (1928-1999)**

*Sauterelle*

Gravure en noir sur papier

Cachet de la signature en bas à droite

Numéroté 52/60 et cachet sec du monogramme en bas à gauche

57 x 76 cm 400 / 500 €

38 **Bernard BUFFET (1928-1999)**

*L'hippopotame en liberté - 1968*

Lithographie en couleur sur papier

72 x 102 cm (pliure au milieu)

*Bibliographie : Catalogue Raisoné*

*Sorlier n° 164* 400 / 500 €



40

39 **Bernard BUFFET (1928-1999)**

*Les fers à repasser - 1955*

Lithographie en couleur sur papier

Signé en bas à droite

Numéroté 291/300 en bas à gauche

56 x 76,5 cm

*Bibliographie : Catalogue Raisoné*

*Sorlier n° 13* 400 / 500 €



41

40 **Bernard BUFFET (1928-1999)**

*Mademoiselle Colombine - 1968*

Lithographie en couleur sur papier

72 x 102 cm

*Bibliographie : Catalogue Raisoné*

*Sorlier n° 169* 400 / 500 €

41 **Bernard BUFFET (1928-1999)**

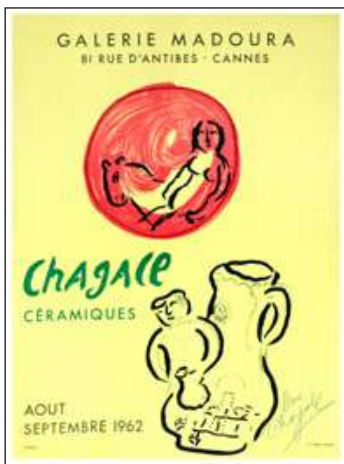
*L'écyère - 1968*

Lithographie en couleur sur papier

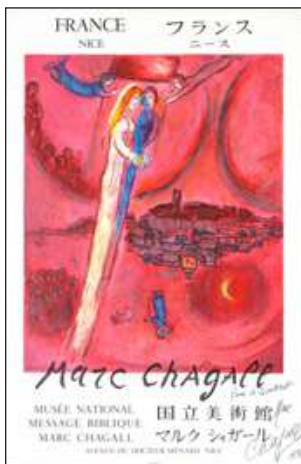
72 x 102 cm

*Bibliographie : Catalogue Raisoné*

*Sorlier n° 180* 400 / 500 €



66



67



69

66 **Marc CHAGALL (1887-1985)**

*Céramiques - 1962*

Affiche lithographique en couleur sur papier velin. Mourlot lithographe

Signé en bas à droite

66,5 x 48,5 cm

*Note : État exceptionnel, jamais exposé à la lumière*

*Rare, seulement une trentaine signée.*

*Bibliographie : Catalogue Raisonné*

*Sorlier n° 91 1 500 / 2 000 €*



68



85

67 **Marc CHAGALL (1887-1985)**

*Cantique des Cantiques - 1977*

Affiche lithographiée en couleur sur papier. Mourlot lithographe

Signé, daté et dédié en bas à droite

77 x 52 cm

*Note : Affiche pour une exposition au Musée Chagall de Nice 800 / 1 000 €*

69 **Marc CHAGALL (1887-1985)**

*Maquettes pour l'œuvre monumentale - 1974*

Affiche lithographiée en couleur sur papier Mourlot lithographe

Signé et daté 1977 en bas à droite

77 x 52 cm

*Note : Affiche pour une exposition au Musée Chagall de Nice en juillet-septembre 1974*

*600 / 800 €*

68 **Marc CHAGALL (1887-1985)**

*La tour Eiffel verte - 1957*

Lithographie en couleur sur papier

Signé en bas à droite

Justifié E.A. en bas à gauche

38 x 28 cm (*rousseurs*)

*Note : Édition à 90 exemplaires*

*Bibliographie : Catalogue Raisonné Mourlot n° 201 800 / 1 200 €*

85 **Paul COLIN (1892-1985)**

*Tabarin*

Affiche lithographiée en couleur sur papier

Signé (dans la planche) en haut à droite

58 x 40 cm

*Note : Affiche originale d'époque*

*300 / 400 €*



86



88



95



99



87



100



102

### 48 lithographies de Dali dans la vente

#### 86 Salvador DALI (1904-1989)

*Nu à la jarretière*

(Série Hippiés) - 1969/1970

Pointe-sèche en couleur rehaussée au

pochoir sur papier

Signé en bas à droite

Justifié E.A. en bas à gauche

64 x 49 cm

Note : Tirage à 145 exemplaires

Bibliographie : *Catalogue Raisonné Michler et Löpsinger n°381* 400 / 500 €

#### 87 Salvador DALI (1904-1989)

*Le dieu grec du soleil Hélios avec un atelier de chevaux (Série Our historical Heritage)* - 1975

Eau-forte en couleur rehaussée au pochoir sur papier Japon

Signé en bas à droite

Numéroté 137/250 en bas à gauche

59 x 77 cm

Bibliographie : *Catalogue Raisonné Michler et Löpsinger n°758* 300 / 500 €

#### 88 Salvador DALI (1904-1989)

*L'Angelus*

Gravure en couleur sur papier

Signé en bas à droite

Numéroté 67/300 en bas à gauche

90 x 64 cm - 79 x 59 cm (à vue)

250 / 350 €

#### 95 Salvador DALI (1904-1989)

*L'ange rédempteur*

Gravure en couleur sur papier

Signé en bas à droite

Numéroté 184/300 en bas à gauche

76 x 56 cm

220 / 280 €

#### 99 Salvador DALI (1904-1989)

*Le chevalier surréaliste*

(Hommage à Velasquez) - 1979

Lithographie en couleur sur papier

Signé en bas à droite

Numéroté 149/300 en bas à gauche

65 x 50 cm

220 / 280 €

#### 100 Salvador DALI (1904-1989)

*La belle Hélène* - 1974

Pointe-sèche et aquarelle en couleur rehaussée à l'aquarelle au pochoir sur papier Japon

Signé en bas à droite

Numéroté 101/250 en bas à gauche

56,5 x 76,5 cm (contrecollé sur carton)

Bibliographie : *Catalogue Raisonné Michler et Löpsinger n°714* 220 / 280 €

#### 102 Salvador DALI (1904-1989)

*L'éléphant à la stèle*

Gravure en couleur rehaussée à l'aquarelle au pochoir sur papier

Signé en bas à droite

Numéroté 239/300 en bas à gauche

38 x 57 cm

220 / 280 €





124

**124 Salvador DALI (1904-1989)**

*Venise*

Pointe-sèche en couleur rehaussée au pochoir à l'aquarelle sur papier

Signé en bas à droite

Numéroté 12/135 en bas à gauche

50 x 69 cm 200 / 250 €



126

**129 Salvador DALI (1904-1989)**

*La tentation de Saint Antoine*

Lithographie en couleur sur papier

Signé en bas à droite

Justifié H.C. 8/20 en bas à gauche

55,5 x 75,5 cm (*légères rousseurs*)

180 / 220 €



129

**126 Salvador DALI (1904-1989)**

*Enfant géopolitique observant la naissance de l'homme nouveau - 1971*

Lithographie en couleur sur papier

Signé en bas à droite

Numéroté 90/300 en bas à gauche

53 x 59 cm 200 / 250 €

**13 lithographies de Dufy dans la vente**



143

**143 Raoul DUFY (1877-1953)**

*Les pêcheurs de crevettes - 1920*

Lithographie en noir sur papier

Signé et numéroté 8/33 en bas à droite

47 x 62 cm

*Note : Planche pour l'album La Mer*

300 / 500 €



138



158

**138 Sonia DELAUNAY (1885-1979)**

*Costume de ballet*

Lithographie en couleur sur papier

Signé en bas à droite

Numéroté 21/75 en bas à gauche

51 x 46 cm

*Note : Sujet créé pour son exposition robes et gouches simultanées à la Galerie Jacques Damase à Bruxelles en 1925*

500 / 700 €

**2 lithographies de Ernst dans la vente**

**158 Max ERNST (1891-1976)**

*Aux petits agneaux - 1971*

Lithographie en couleur sur papier

Galerie Lucie Weill éditeur

Signé en bas à droite

Numéroté 36/101 en bas à gauche

27 x 21 cm

200 / 250 €

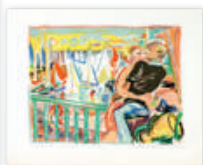
## 29 lithographies autour d'après Picasso et 12 de Tobiassé dans la vente



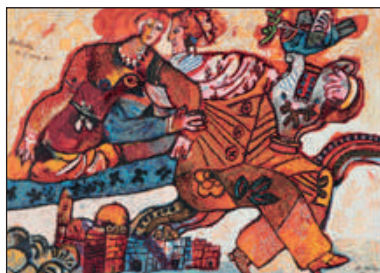
259



260



288



327

259 **Pablo PICASSO (1881-1973), d'après**  
*Colombe en vol*  
Carte postale en noir  
Signé au feutre au dos  
9 x 14 cm

300 / 400 €

260 **Pablo PICASSO (1881-1973), d'après**  
*Potière à Vallauris*  
Carte postale en noir  
Signé au pastel au dos  
9 x 14 cm

200 / 250 €

288 **André PLANSON (1898-1981)**

*Sujets divers - 1972*

Portfolio de huit lithographies en couleur  
sur papier

Galerie des Granges à Genève éditeur

Jacques Desjobert lithographe

Signé en bas à droite (chaque)

Numéroté 1/75 en bas à gauche (chaque)

66 x 50 cm (chaque)

(sous portfolio toilé) 350 / 450 €

327 **Théo TOBIASSÉ (1927-2012)**

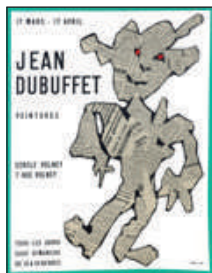
*Bethsabée ou l'amour fou*

Terragravure en couleur sur carton

Signé et numéroté 103/199 en bas à droite

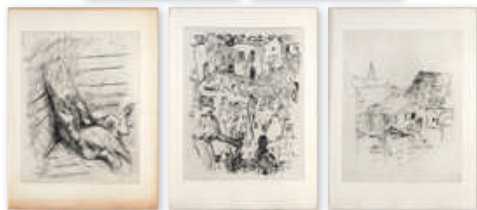
79 x 110,5 cm 300 / 350 €

## Livres d'artistes - Lots 390 à 536





407



427

**427 Jean COCTEAU (1889-1963)**

*Profil à Noël*

Encre brune sur double page de titre de l'ouvrage "La fin du Potomak 1939"

18,5 x 23,5 cm

500 / 700 €



**6 livres illustrés par Bonnard et 2 par Cocteau dans la vente**

**390 ARTISTES DIVERS**

*Ensemble de 7 portfolios édités par Mourlot*

- Tome I pour 1953 : 23 affiches lithographiées
  - Tome II pour 1954 : 36 affiches lithographiées
  - Tome III pour 1955 : 21 affiches lithographiées
  - Tome IV pour 1956 : 23 affiches lithographiées
  - Tome V pour 1957 : 53 affiches lithographiées
  - Tome VI pour 1958 : 24 affiches lithographiées
  - Tome VII pour 1959 : 32 affiches lithographiées
- Certains portfolios signés par Mourlot et numéroté /125

Sous portfolio toilé à rabats mesurant 78 x 54 cm

*Note : Le tout incomplet, 212 affiches lithographiées en tout par les plus grands maîtres du XX<sup>e</sup> siècle* 1 500 / 2 000 €

**407 Pierre BONNARD (1867-1947)**

*Dingo - 1923*

Textes d'Octave MIRBEAU

Éditions Ambroise Volland

Ouvrage illustré de 55 eaux-fortes originales dont 14 hors texte

Exemplaire numéroté 54/370 enrichi d'une suite des eaux-fortes sur Japon

38 x 29 cm (*sous couverture rempliée usée*)

800 / 1 200 €

**417 Michel BUTOR (1926-2016)**

*Correspondance à Gilbert Baud - 1991 à 2000*

Bel et émouvant ensemble comprenant :

- un poème original "Cueilli sur la plage pour Leonardo Rosa" avec corrections manuscrites
- une grande enveloppe avec textes
- 14 collages originaux avec textes manuscrits

350 / 450 €

**429 Salvador DALI (1904-1989)**

*Le mythe tragique de l'Angélu de Millet - 1963*

Textes de Jean-Jacques PREVERT

Ouvrage illustré de nombreuses reproductions en noir d'œuvres de l'artiste ou choisies par lui

Exemplaire enrichi d'un envoi autographe

dédicacé, daté "1973" et signé par

l'artiste sur la page de faux-titre

28 x 22 cm (*sous couverture toilée à*

*la manière d'un dossier avec sangle et*

*étiquette*)

300 / 500 €

**431 Edgar DEGAS (1834-1917)**

*La Famille Cardinal - 1938*

Textes de Ludovic HALÉVY

Édition Auguste Blaizot & Fils

Ouvrage illustré d'un portrait-frontispice

de l'auteur et de 33 monotypes, dont 6 en

couleurs, gravés à l'eau forte par Maurice Potin

Exemplaire numéroté 99/350

33 x 25,5 cm (*sous couverture rempliée*)

600 / 800 €

**437 Marcel DUCHAMP (1887-1968)**

*Boîte alerte. Missives Lascives - 1959 / 1960*

Ensemble de documents contenus dans une boîte à lettres en carton vert de 28,5 x 18 cm

avec ouverture, chapeau mobile, titre en façade suivi d'une étiquette imprimée en rouge :

"Missives lascives" et, sur la face gauche, imprimé sur une ligne "Exposition internationale du Surréalisme"

Boîte surréaliste composée par André Breton et Marcel Duchamp pour servir de réceptacle au catalogue de l'Exposition internationale du Surréalisme (1959-1960) organisée à la Galerie Daniel Cordier et divers autres documents détaillés ci-après :

1 - Le catalogue de l'exposition, grand In-8 étroit de 144 pp., très illustré, broché, couverture illustrée, numéroté 5/200

2 - Neuf Missives lascives soit :

- 1. Robert Benayoum, enveloppe rose "À n'ouvrir sous aucun prétexte" contenant Le Corridor, plaquette illustrée en quatre volets.

- 2. Micheline Bounoure, enveloppe jaune "Sois ardent en forêt" contenant deux compositions originales en couleurs symétriques sur une même feuille obtenues par pliage.

- 3. Alain Joubert, enveloppe vert pâle contenant "La Perle fine", texte imprimé sur quatre feuillets.

- 4. Enveloppe rouge "Avez-vous pensé à donner un peu de sang" contenant une plaquette imprimée : La Pointe.

- 5. R. Benayoum, enveloppe blanche "Strictement personnel" contenant une autorisation de rééditer un texte caviardé.

- 6. Octavio Paz, aérogramme "Huis clos" contenant Edemira B. imprimé sur deux feuilles et deux photographies.

- 7. Enveloppe transparente "Avis de souffrance" contenant une plaquette anonyme "Lettres d'un sadique".

- 8. André Pieyre de Mandiargues, enveloppe orange "Usage externe" contenant une plaquette "La Marée"

- 9. Une enveloppe blanche à fenêtre contenant un bas noir de femme marqué "Haut" par Mimi Parent.

3 - Un câble sur papier rose de Marcel Duchamp "À vous chez André Breton".

4 - Un disque vinyle 45 tours double face avec textes dits par : face a. J. Mansour, "L'ivresse religieuse des grandes villes" ; face b. B. Péret, "La Brebis galante".

5 - Six cartes postales en couleurs de Bellmer, Dali, Gorky, Miró, Svanberg, Clovis Trouille.

6 - Quatre lithographies originales numérotées 52/200 signées par les artistes : Marie Toyen, Max Walter Svanberg, Adrien Dax et Joan Miro et une eau-forte numérotée 52/200 et signée de Jacques Le Maréchal.

*Note : Rare, parfait état, avec son emballage noir d'origine*

3 000 / 4 000 €



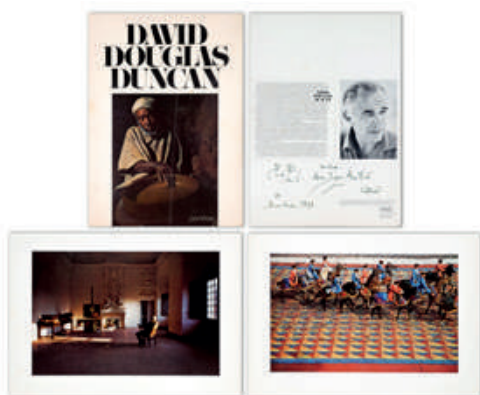
429

431



437





440



446



447



473



**440 David Douglas DUNCAN (1916-2018)**

*Portfolio - 1972*

Portfolio de 12 épreuves en couleur

Signé, daté et dédié sur la page de titre

Signé en bas à droite (chaque épreuve)

62,5 x 45 cm (*portfolio usagé mais*

*planches en bon état*) 300 / 400 €

**446 Max ERNST (1891-1976)**

*La brebis galante - 1949*

Textes de Benjamin PERRET

Éditions Premières

Ouvrage comprenant 3 eaux-fortes originales en couleur et de nombreuses illustrations, la plupart coloriées au pochoir. Exemple numéroté 70/316

et enrichi d'un envoi autographe signé par l'artiste "A Simon Bilew pour lire

en voyage et oublier dans un train.

Cordialement. Max Ernst"

24,5 x 19,5 cm (*sous couverture rempliée,*

*présentant des usures et déchirures*)

200 / 300 €

**447 Jean-Louis FORAIN (1852-1931)**

*Les Pantins de Paris - 1920*

Textes de Gustave COQUIOT

Éditions Auguste Blaizot

Ouvrage comprenant 134 illustrations en

noir et en couleur

Exemplaire imprimé spécialement pour

M. J.-L. Forain sur papier Japon

Tirage à 250 exemplaires

32 x 22 cm (*sous couverture rempliée*)

300 / 500 €

**473 Maximilien LUCE (1858-1941)**

*Mazas - 1894*

Textes de Jules VALLES

Éditions L'Estampe originale

Ouvrage illustré de 10 lithographies

originales en noir hors texte

Exemplaire numéroté 1/250 signé

par l'artiste et enrichi d'une suite des

lithographies sur Japon ancien

36,5 x 30 cm (*sous couverture cousue à la*

*manière des albums chinois*) 400 / 600 €



483

485



486



489

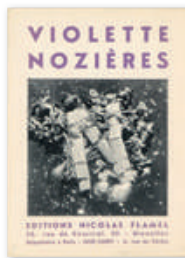
### 16 livres illustrés par Picasso dans la vente

- 483 **Pablo PICASSO (1881-1973), d'après**  
*Revue Verve n° 29-30 (Volume VIII) - 1954*  
 Textes par Michel LEIRIS et Rebecca WEST. Tériade éditeur  
 Ouvrage illustré de 16 lithographies en couleur par Mourlot Frères, dont la couverture et de 164 dessins en héliogravure par Draeger  
 Reliure cartonnée illustrée d'une composition originale de Pablo Picasso réalisée spécialement pour ce numéro  
 36 x 27 cm (*dos abîmée*) 500 / 700 €
- 485 **Pablo PICASSO (1881-1973), d'après**  
*La chèvre-feuille - 1943*  
 Textes de Georges HUGNET  
 Robert J. Godet éditeur  
 Ouvrage illustré de six eau-fortes en noir  
 Exemplaire numéroté 274/525  
 28,5 x 23 cm (*sous couverture rempliée et emboîtage*)  
*Bibliographie : Goepfert-Cramer n° 252*  
 300 / 500 €

- 486 **Pablo PICASSO (1881-1973), d'après**  
*L'âge du soleil - 1950*  
 Textes de Robert J. GODET  
 Édité Aux dépens de l'auteur  
 Exemplaire numéroté 414 accompagné de la reproduction de la gravure et enrichi d'un dessin en double page de Robert Godet  
 28,5 x 23 cm  
*Bibliographie : Bloch n° 680 250 / 350 €*
- 489 **Pablo PICASSO (1881-1973), d'après**  
*Toros y Toreros - 1961*  
 Textes de Luis-Miguel DOMINGUIN  
 Éditions du Cercle d'Art  
 Ouvrage illustré de très nombreuses lithographies de Mourlot et d'une couverture toilée ornée d'une composition d'après Picasso  
 38 x 28 cm (*sous son emboîtage d'origine*)  
*Note : Fac-similé de trois carnets de dessins de l'artiste, réalisés en 1959 150 / 200 €*



506



508



507



509

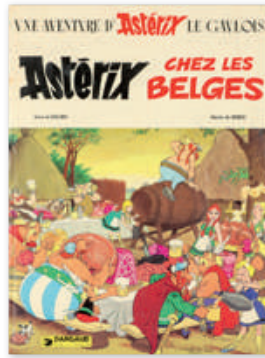
**Plusieurs livres sur le surréalisme et Toulouse-Lautrec dans la vente**

**506 Sacha SOSNO (1937-2013)**  
*De l'oblitération* - 1990  
 Textes d'Emmanuel LEVINAS  
 Éditions de la Différence  
 Exemplaire justifié H.C. 5/12  
 comprenant une métallogravure signée  
 par SOSNO et une photographie signée  
 par André VILLERS  
 Les deux datées et justifiées H.C. 45/12  
 30 x 21 cm (*sous emboîtement orné d'une  
 métallogravure*) 400 / 500 €

**507 Pierre SOULAGES (1919-2022)**  
*Soulages* - 1979  
 Textes de Bernard CEYSSON  
 Flammarion éditeur  
 Ouvrage richement illustré  
 Exemplaire signé et dédié sur la page  
 de titre  
 22 x 15,5 cm 250 / 350 €

**508 [SURREALISME]**  
*Violette Nozières* - 1933  
 Textes d'André BRETON, René CHAR,  
 Paul ELUARD, Maurice HENRY, E. L. T.  
 MESENS, César MORO, Benjamin PERET  
 et Gui ROSEY  
 Éditions Nicolas Flamel  
 Ouvrage comprenant des illustrations  
 par Salvador DALI, Yves TANGUY,  
 Max ERNST, Victor BRAUNER, René  
 MAGRITTE, Marcel JEAN, Jean ARP et  
 Alberto GIACOMETTI  
 Tirage à 2000 exemplaire sur Velin  
 20 x 14,5 cm 150 / 200 €





514

509 [SURREALISME]

*Transfusion du verbe - 1941*

Textes de Jacques BUREAU, Jean-François CHABRUN, Christian DOTREMONT, Noël ARNAUD, Paul CHANCEL, Paul ELUARD, J. V. MANUEL, Marc PATIN, J. REMAUDIERE

Usine à Poèmes Éditions de la Main à la Plume  
Ouvrage comprenant des illustrations par Raoul UBAC, Oscar DOMINGUEZ, Aline GAGNAIRE, Pablo PICASSO, TITA, Gérard VULLIAMY

Tirage à 400 exemplaires  
26 x 20 cm (*usures*)

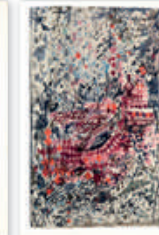
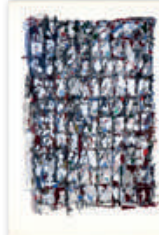
*Note: Numéro unique du 23 décembre 1941 de cette revue lancée durant l'occupation par le groupe surréaliste parisien de La Main à plume 100 / 150 €*

514 **Henri de TOULOUSE LAUTREC (1864-1901)**

*Lautrec - 1920*

Textes de Théodore DURET  
Bernheim-Jeune éditeur  
Ouvrage comprenant 38 illustrations hors-texte dont une pointe-sèche originale "Portrait de Tristan Bernard" et une lithographie originale en couleur "L'argent, programme de théâtre"

Tirage à 200 exemplaires  
26,5 x 21 cm 300 / 500 €



519 **Albert UDERZO (né en 1927)**

*Idefix*

Mine de plomb sur une page blanche de la BD "Astérix chez les belges".

Signé et dédié en bas  
33 x 25 cm

*On y joint une carte de visite des Éditions Albert René avec un envoi "de la part d'Astérix" et une photo d'Uderzo*

1 000 / 1 200 €

524 **Maria-Hélène VIEIRA DA SILVA (1908-1992)**

*Et puis voilà - 1951*

Textes de MARIE-CATHERINE

Éditions Jeanne Bucher

Ouvrage comprenant 5 illustrations

d'après des gouaches de l'artiste

Exemplaire numéroté 80/186 et signé par l'artiste

29 x 20 cm (*sous couverture rempliée*)

400 / 600 €

519

524



525

534



536

535

**525 Jacques VILLON (1875-1963)**

*Miennes - 1955*

Textes de Tristan TZARA

Éditions Caractères

Ouvrage illustré de 7 eaux-fortes

Tirage à 111 exemplaires

34 x 25,5 cm (*sous couverture rempliée usée et emboîtement*) 300 / 500 €

**534 Claude WEISBUCH (1927-2014)**

*Dom Juan - 1990*

Textes de MOLIERE

Éditions Les Amis du Livre Contemporain

Ouvrage illustré de 15 pointes-sèches, dont 10 hors texte

Exemplaire numéroté 106/160 imprimé spécialement pour Monsieur Jean Popelin et signé par l'artiste, enrichi d'une pointe-sèche signée et numérotée 57/90 sur feuillet de menu (du repas des sociétaires du 21 novembre 1990 à l'Automobile-Club de France), d'une suite de 6 pointes-sèches non retenues sur Narcisse, signées et numérotées 9/18, et de la matrice sur cuivre de l'une des gravures

42 x 30,5 cm (*sous emboîtement velours illustré d'une composition*) 200 / 250 €

**535 ZAO WOUKI (1921-2013)**

*Grands formats - 2000*

Textes de Bernard Noël

Le Cercle d'Art éditeur

Ouvrage richement illustré

Exemplaire signé et dédié sur la page de faux titre

39 x 28 cm (*sous emboîtement*) 200 / 300 €

**536 Charles Hossein ZENDEROUDI**

**(né en 1937)**

*Le Coran - 1972*

Suite des illustrations

Ouvrage comprenant de nombreuses sérigraphies originales en couleur signées au crayon par l'artiste

29 x 22,5 cm (*sous emboîtement*)

*Note : un exemplaire de cet ouvrage a été adjugé 1 250 € le 19 septembre 2023 par Aponem (lot n°256)* 100 / 150 €

# CANNES 19<sup>1966</sup> ENCHERES

Agrément 2002-130

Vendredi 17 mai  
à partir de 14h

## Vente aux enchères publiques

HÔTEL DES VENTES  
20 RUE JEAN JAURÈS (PLACE DE LA GARE) - 06400 CANNES

Tél. : 04 93 38 41 47  
info@cannes-encheres.com  
www.cannes-encheres.com

## Expositions publiques

Mardi 14 et Mercredi 15 mai de 10h à 12h et de 14h30 à 18h

Expert : Marc BRIAT - 22, rue de Miromesnil - 75008 Paris - Tél. : 06 20 61 75 97



*NOS VENTES NE SONT PAS RÉFÉRENCÉES SUR ARTPRICE :  
AUCUNE FICHE, PHOTO, NI RÉSULTAT AVANT OU APRES VENTE*

643

*Catalogue complet (tous les lots reproduits) sur : [www.interencheres.com](http://www.interencheres.com) - [www.drouotonline.com](http://www.drouotonline.com)*

 ENCHÉRISSEZ EN **LIVE** SUR  
**INTERENCHERES**  
WWW.INTERENCHERES.COM/06006

**DROUOT**.com  
 Live

## ART MODERNE & CONTEMPORAIN

**Nicolas DEBUSSY et Carine AYMARD**  
Commissaires-Priseurs habilités

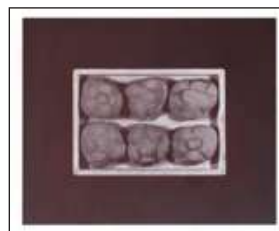
LIVRES - ESTAMPES  
TABLEAUX & SCULPTURES



543



553



562



547



558



554



565

**7 photographies dédiées par Bardot et 10 représentant Picasso dans la vente**

**543 ANONYME (XX<sup>e</sup> siècle)**  
*Brigitte Bardot signant des autographes en 1956*  
 Photographie. Tirage en noir  
 Signé au milieu à droite  
 20 x 28 cm 80 / 100 €

**547 ANONYME (XX<sup>e</sup> siècle)**  
*Brigitte Bardot dans Dieu créa la femme en 1956*  
 Photographie. Tirage en noir d'époque  
 Signé en bas  
 24 x 18 cm 80 / 100 €

**553 André GOMES (XX<sup>e</sup> siècle)**  
*Picasso signant la guitare de Manitas de Plata à l'Hôtel Imperator de Nîmes en 1963*  
 Photographie. Tirage argentique  
 Cachet André Gomes au dos  
 21,5 x 30,5 cm  
*Provenance : Collection André et Henriette Gomes* 60 / 80 €

**554 Ara GÜLER (1928-2018)**  
*Picasso sur son rocking chair- vers 1971*  
 Photographie. Tirage argentique  
 Cachet du photographe au dos  
 34,5 x 23,5 cm 100 / 150 €

**558 David HAMILTON (1933-2016)**  
*Femme allongée dans un fauteuil de rotin - 2007*  
 Photographie. Tirage en couleur  
 Signé et daté au dos. Signé en bas à droite sur le montage  
 24 x 16 cm (photo seule)  
*Provenance : Offert par l'artiste à son actuel propriétaire* 150 / 200 €

**562 Piero MANZONI (1933-1963)**  
*Pain blanc - 1960*  
 Photographie. Tirage en noir  
 Numéroté 9/25 en bas à droite  
 21 x 30 cm 120 / 180 €

**563 Jacques MASSON (XX<sup>e</sup> siècle)**  
*Picasso au stand de tir à la fête foraine*  
 Deux photographies. Tirage argentique  
 Étiquette du photographe au dos (chaque)  
 15 x 23 cm (chaque) 50 / 70 €

**565 Jacques MASSON (XX<sup>e</sup> siècle)**  
*Picasso montrant une de ses œuvres*  
 Photographie. Tirage argentique  
 Étiquette du photographe au dos  
 23 x 15 cm 50 / 70 €

*Art Moderne - Tableaux et Sculptures - Lots 570 à 867*



572



573



574

572 **Max AGOSTINI (1914-1997)**  
*Marché en Provence*  
 Huile sur toile  
 Signé en bas à droite  
 33 x 55 cm 800 / 1 000 €



576



577

573 **Max AGOSTINI (1914-1997)**  
*Le grands arbre*  
 Huile sur toile  
 Signé en bas à droite  
 38 x 55 cm 800 / 1 000 €

574 **Max AGOSTINI (1914-1997)**  
*Femme à la lecture*  
 Huile sur toile  
 Signé en bas à droite  
 38 x 55 cm 600 / 800 €



578

576 **Paul AIZPURI (1919-2016)**  
*Venise*  
 Pastel et encre de Chine sur papier  
 Signé en bas à droite  
 28 x 22 cm 1 800 / 2 200 €

577 **Pierrick ALLEMAND (né en 1973)**  
*Bleu rose*  
 Acrylique sur toile  
 Signé en bas à gauche. Titré au dos  
 120 x 60 cm 600 / 800 €

578 **Alexander ALTMANN (1878-1932)**  
*Le village*  
 Huile sur toile  
 Signé en bas à gauche  
 38 x 61 cm 2 000 / 2 500 €



579

**579 Merio AMEGLIO (1897-1970)***Paris, coucher de soleil sur la Seine*

Huile sur toile

Signé en bas à gauche

22 x 27 cm

300 / 400 €



581



589

**5 tableaux de Baechler dans la vente**

585



586

**581 Louis ANQUETIN (1861-1932)***Hommage à Rubens*

Huile sur panneau

50 x 36,5 cm

*Provenance :*- *Collection Gérard Schürr*- *Vente M<sup>r</sup> Martin du Nord, Palaiseau, du 6 juin 1982* 300 / 500 €**584 Georges ARTEMOFF (1892-1965)***Poisson enchanteur - vers 1930*

Sculpture en bois

Pièce unique en taille directe

Signé devant sur la base

H : 44 ; L : 24 ; P : 3,1 cm

*Cette sculpture a été authentifiée par la fille de l'artiste Marie Artemoff-Testa et inscrite au catalogue raisonné permanent de l'œuvre sous le n° SC 104**Bibliographie :*- *"Georges Artemoff le dernier centaure" par N. Zimmerman et Jean-Louis Augé, Lavour, 2009 (p. 63 et 64)*- *"Georges Artemoff" par Paul Ruffié, Lavour, 2018 (modèles similaires reproduits sous les n° 41, 42 et 43 p. 66 et 165)*- *"Les sculptures sur bois d'Artemoff" par René Chavance, Revue Mobilier & Décoration, 1951 (modèles similaires reproduits p. 38 et 39)*- *"Les sculpteurs animaliers à la Galerie Edgar Brandt" par B. Delisle, Revue Mobilier & Décoration, 1930 (modèle similaire reproduit p. 261)* 33 000 / 38 000 €**585 Claire ASTHEBER (née en 1973)***Drive in Miami - 2010*

Acrylique sur toile

Signé en bas à gauche. Signé, daté et titré au dos  
70 x 70 cm 500 / 700 €**586 Claire ASTHEBER (née en 1973)***Porte bleue au Maroc - 2017*

Acrylique sur toile

Signé en bas à gauche. Signé, daté et titré au dos  
50 x 50 cm 350 / 450 €**589 Christian BAECHLER (né en 1947)***Voiles sous le ciel lumineux*

Huile sur toile

Signé en bas à gauche. Signé et titré au dos  
55 x 46 cm 500 / 700 €

*Les sculptures en ronde-bosse sont relativement rares dans l'œuvre de Georges Artemoff qui préfère s'exprimer dans le bas-relief à travers les panneaux ou les frises. Son corpus d'œuvres sculptées comprend toutefois quelques poissons. C'est un sujet qui lui tient à cœur en ce qu'il symbolise la liberté à laquelle l'artiste a toujours été très attaché. En l'espèce, notre exemplaire dressé sur sa queue, bouche ouverte, est un Poisson enchanteur, thème qui s'inspire d'un conte russe dans lequel un poisson sort d'un lac en portant un anneau qu'il offre à une princesse. Artemoff en réalisa plusieurs versions, dont trois seulement avaient été identifiées, jusqu'à la découverte de notre sculpture, enregistrée désormais sous le n° SC 104 du catalogue permanent des œuvres. Ces quatre versions sont toutes différentes, ce qui fait de chacune une pièce unique. Pour chacune d'elle le bois est précieusement travaillé, patiné avec des parties polies, brillantes et d'autres gravées d'infimes losanges qui suggèrent des écailles. La beauté et le travail du bois traduisent à la perfection le mouvement dynamique et la force vitale de l'animal. Notre sculpture est à rapprocher d'une œuvre en bois sur le même sujet appartenant au Musée d'Art Moderne de Paris, aujourd'hui en dépôt au Musée Goya de Castres, achat de l'État, 1932 (n° d'inventaire JP83S)*





596



601



602



608



609



597

**596 Jean-Luc BEAUFILS (né en 1953)**

*Paysage aux sapins*  
Acrylique sur carton marouflé toile  
Signé en bas à droite  
65 x 50 cm  
Certificat de Monsieur Jean-Paul Sourillan en date du 15 septembre 2023 1 900 / 2 200 €

**597 Jean-Luc BEAUFILS (né en 1953)**

*Portrait*  
Technique mixte sur papier  
Signé en bas à droite  
28 x 19 cm  
Certificat de Monsieur Jean-Paul Sourillan en date du 7 septembre 2023 600 / 800 €

**601 Eugène BEGARAT (né en 1943)**

*Nu sur fond mauve*  
Technique mixte sur panneau alvéolé  
Signé en bas vers la gauche  
100 x 54,5 cm 600 / 800 €

**602 Eugène BEGARAT (né en 1943)**

*La promenade*  
Huile sur papier  
Signé en bas à droite  
73 x 40 cm 400 / 500 €

**608 Elisabeth BESNIER (née en 1970)**

*Portrait*  
Huile sur toile  
Signé en bas à gauche  
73 x 116 cm 1 500 / 2 000 €

**609 Elisabeth BESNIER (née en 1970)**

*Inspiration*  
Huile sur toile  
Signé en haut à gauche  
Signé et titré au dos  
100 x 65 cm 1 200 / 1 500 €





610



619



620



621



622



623

**610 Cesare BISEO (1843-1909)**  
*Animation à Subiaco - 1873*  
 Aquarelle sur papier  
 Signé, daté et situé en bas à gauche  
 49 x 35 cm 1 500 / 2 000 €

**619 Jean-Claude BOURGEOIS (1932-2011)**  
*Maisons comtoises*  
 Huile sur isorel  
 Signé en bas à gauche. Titré au dos  
 27 x 46 cm 500 / 700 €

**620 André BRASILIER (né en 1929)**  
*Cheval - 1993*  
 Huile sur un galet de la plage de Nice  
 Signé et daté au dos  
 10,5 x 15 cm  
*Certificat de l'artiste en date du 22 janvier 1993*  
*Note : Acquis lors d'une vente aux enchères*  
*dans les années 1993 au profit du Secours*  
*Populaire, dans laquelle tous les artistes*  
*avaient peints une œuvre sur un galet de la*  
*plage de Nice*  
 250 / 350 €

**621 John BRUCE (né en 1967)**  
*Paris, La Seine et les deux péniches*  
 Huile sur toile  
 Signé en bas à droite  
 130 x 195 cm 600 / 800 €

**622 John BRUCE (né en 1967)**  
*Paris, La Seine et la tour Eiffel*  
 Huile sur toile  
 Signé en bas à droite  
 130 x 195 cm 600 / 800 €

**623 John BRUCE (né en 1967)**  
*Paris, La Seine et l'Assemblée Nationale*  
 Huile sur toile  
 Signé en bas à droite  
 130 x 195 cm 600 / 800 €



624



625



626



627



630



631

**624 John BRUCE (né en 1967)**

*Paris, Montmartre et le manège*

Huile sur toile

Signé en bas à gauche

162 x 130 cm

600 / 800 €

**625 John BRUCE (né en 1967)**

*Paris, Notre Dame*

Huile sur toile

Signé en bas à gauche

116 x 89 cm

500 / 700 €

**626 John BRUCE (né en 1967)**

*Paris, le Sacré Coeur*

Huile sur toile

Signé en bas à gauche

92 x 73 cm

400 / 600 €

**627 John BRUCE (né en 1967)**

*Paris, le pont des Arts*

Huile sur toile

Signé en bas à gauche. Signé et titré au dos

59 x 73 cm

400 / 500 €

**630 Alexandre BYKOV (né en 1912)**

*Paysage d'hiver, la montée des eaux*

Huile sur toile

Signé en bas à droite

Étiquettes d'expositions russes au dos

80 x 100 cm

300 / 500 €

**631 Louis-Alexandre CABIE (1853-1939)**

*Vue de Herisson (Allier) - 1902*

Huile sur panneau

Signé et situé en bas à gauche

Signé, daté et situé au dos

33 x 49 cm (*dans son cadre d'origine*)

500 / 700 €



**628 Bernard BUFFET (1928-1999)**

*Vase de lys et ombelles - 1996*

Huile sur toile

Signé en haut à droite. Daté en haut à gauche

Signé, daté, titré, dédicacé et cachet de la Galerie Maurice Garnier au dos

65 x 50 cm

*Certificat de la Galerie Maurice Garnier en date du 17 décembre 2015*

100 000 / 120 000 €



629

**629 Bernard BUFFET (1928-1999)**

*Place de la Mairie - 1970*

Huile sur isorel

Signé et daté en bas à droite

Cachet de la Galerie Maurice Garnier et titré au dos

22,5 x 33 cm

*Provenance : Offert par l'artiste à son transporteur  
et resté dans la descendance de celui-ci*

*Certificat de la Galerie Maurice Garnier en date du 26 mars 2024*

15 000 / 20 000 €



632

632 **Yvonne CANU (1921-2008)**

*Saint Florent, Corse*

Huile sur toile

Signé en bas à droite. Signé et titré au dos

60 x 73 cm *Certificat de l'artiste*

5 500 / 7 500 €

633 **Jean CARZOU (1907-2000)**

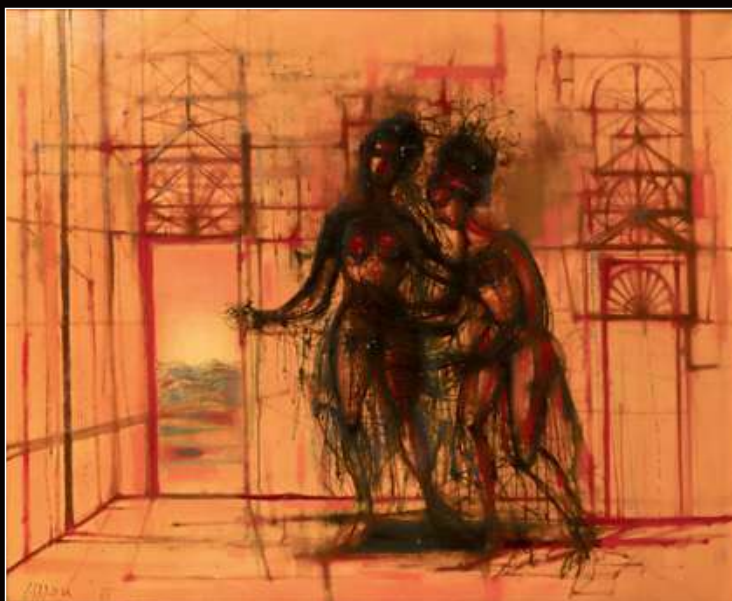
*Les deux femmes - 1965*

Huile sur toile

Signé et daté en bas à gauche. Signé au dos

81 x 100 cm

*Revendu sur folle-enchères de Monsieur A.  
à Hachenburg en Allemagne 7 000 / 9 000 €*



633



636



639



638



640

- 634 Mary CASSATT (1844-1926)**  
*Françoise à la couture* - 1909  
 Aquarelle sur papier  
 Signé en bas à droite  
 50,8 x 35,6 cm  
 Provenance :  
 - *Atelier de l'artiste*  
 - *Collection Durand-Ruel Paris*  
 - *Vente par Durand-Ruel, Paris, le 29 mai 1914*  
 - *Collection Mancini en 1917*  
 - *Vente Galerie Carpentier, Paris, du 13 juin 1958 (n° 5 du catalogue)*  
 - *Vente Tajan, Paris, du 9 décembre 2008 (n° 14 du catalogue)*  
 - *Vente Sotheby's New York, du 6 octobre 2021 (n° 65 du catalogue)*  
 Bibliographie :  
 - *"Gazette de l'Hôtel Drouot du 20 juin 1958"*  
 (reproduit sous le titre "Fillette")  
 - *"Mary Cassatt. A Catalogue Raisonné of the Oils, Pastels, Watercolors and Drawings"* par Adelyn Dohme Breeskin, Washington, 1970 (reproduit sous le n° 660 p. 231)  
 Expositions :  
 - *"Tableaux, Pastels, Dessins et Pointes-Sèches par Mary Cassatt", Galerie Durand-Ruel, Paris, juin 1914 (n° 30 du catalogue sous le titre "Fillette")* 15 000 / 20 000 €

- 636 Arsène CHABANIAN (1864-1949)**  
*Reflets sur la mer*  
 Huile sur toile  
 Signé en bas à droite  
 46 x 61 cm 500 / 700 €
- 638 Roland CHANCO (1914-2017)**  
*Le chapeau de papier* - 1974  
 Huile sur toile  
 Signé en haut à droite  
 Signé, daté et titré au dos  
 100 x 81 cm 1 400 / 1 800 €
- 639 Roger CHAPELAIN-MIDY (1904-1992)**  
*Paysage de Hollande*  
 Huile sur toile  
 Signé en bas à gauche. Titré au dos  
 54 x 65 cm 400 / 500 €
- 640 Guy CHARON (1927-2021)**  
*A travers les arbres*  
 Huile sur toile  
 Signé en bas à gauche  
 81 x 100 cm 2 000 / 2 500 €



634

*Mary Cassatt est la plus célèbre peintre impressionniste américaine. Après des études aux Beaux-Arts de Pennsylvanie, elle arrive à Paris en 1865. Élève de Jean-Léon Gérôme, elle découvre l'impressionnisme à Barbizon. Le portrait, notamment celui d'enfant, demeurera son thème de prédilection, comme le prouve cette aquarelle de 1908, signée, intitulée Françoise à la couture, une œuvre préparatoire à la peinture répertoriée sous le numéro 538 du catalogue raisonné de l'artiste, "Françoise en vert cousant". La petite fille nommée Françoise fut l'un des modèles favoris de la peintre à cette époque, qui le représenta dans plusieurs moments de sa vie quotidienne, comme ici en train de coudre. Non contente d'être une grande artiste, elle fut aussi un maillon essentiel dans le dialogue culturel franco-américain, et joua un rôle capital d'ambassadeur de l'Impressionnisme Outre-Atlantique*



**641 Demeter CHIPARUS (1886-1947)**

*Danseuse paysanne russe*

Sculpture chrysléphantine en bronze à triple patine et ivoire sur son socle d'origine en marbre portor  
 Etling Paris éditeur (fonte vers 1925)  
 Signé à la pointe sur le socle  
 H : 42 ; L 12 ; P : 11 cm

*Bibliographie :*

- "Chiparus, Master of Art Deco" par Alberto Shayo, Acc Art Books éditeur, 2016 (modèle reproduit p. 144)

28 000 / 35 000 €

641

**642 Demeter CHIPARUS (1886-1947)**

*Danseuse égyptienne*

Sculpture chrysléphantine en bronze à patine polychrome, émaux à froid et ivoire sur son socle d'origine en onyx

Etling Paris éditeur (fonte vers 1925)

Signé à la pointe sur le socle

H : 37,5 ; L 12 ; P : 13 cm

*Note : Étiquette d'origine du revendeur sous le socle, "Joaillier Orfèvre Objets d'art Mesnard Bordeaux."*

*Bibliographie :*

- "Chiparus, Master of Art Deco" par Alberto Shayo, Acc Art Books éditeur, 2016 (modèle reproduit p. 112)

18 000 / 23 000 €



**643 Demeter CHIPARUS (1886-1947)**

*Enfants jouant aux quilles*

Sculpture chrysléphantine en bronze à patine dorée et ivoire sur son socle d'origine en onyx  
 Fonte vers 1920

Signé sur la terrasse

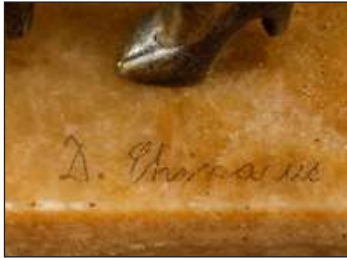
H : 17,3 ; L : 32,5 ; P : 17 cm

15 000 / 20 000 €





642



643



646



647



648



651



652



653

**646 Paul-Emile COLIN (1867-1949)**  
*Scène de canotage*  
 Huile sur toile  
 Signé en bas à gauche  
 54 x 65 cm (*rentoilé*) 300 / 500 €

**647 Charles-Fernand DE CONDAMY (1855-1913)**  
*Le joueur de polo*  
 Aquarelle sur papier  
 Signé en bas à droite  
 32 x 24,5 cm (*légères rousseurs*)  
 300 / 500 €

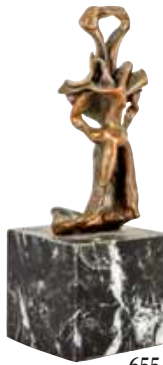
**648 Charles COUSIN (1904-1972)**  
*Canal à Venise*  
 Huile sur isorel  
 Signé en bas à gauche  
 Situé "Palais Contarini (Venise)" au dos  
 73,5 x 60 cm 800 / 1 000 €

**651 Salvador DALÍ (1904-1989)**  
*L'âme de Don Quichotte - 1969*  
 Épreuve en bronze à patine mordorée sur un socle de marbre  
 Signé et numéroté 203/300 sur la terrasse et sur un cartouche sur le socle  
 H : 33 ; L : 20 ; P : 15 cm (*petite restauration au marbre*)  
*Certificat de l'éditeur Exmundart*  
 2 000 / 2 500 €

**652 Salvador DALÍ (1904-1989)**  
*Vierge auto-sodomisée*  
 Bas-relief en bronze à patine vert antique nuancé monté sur panneau  
 Airaindor fondeur. Terre des Arts éditeur  
 Signé en bas à droite  
 Numéroté VF 14/150 en bas à gauche  
 46 x 35,5 cm (bas-relief) - 62 x 52 cm (panneau)  
*Certificat de l'éditeur* 1 500 / 2 000 €



654



655



656



657



659



660



664

**653 Salvador DALI (1904-1989)**

*Les trois grâces*

Bas-relief en bronze à patine vert antique  
nuancé monté sur panneau  
Airaindor fondeur. Terre des Arts éditeur  
Signé et numéroté VF 16/150 en bas à gauche  
46 x 35,5 cm (bas-relief) - 62 x 52 cm (panneau)  
Certificat de l'éditeur 1 500 / 2 000 €

**656 Salvador DALI (1904-1989)**

*L'ange de la Victoire*

Epreuve en bronze à patine brune  
nuancée sur un socle de marbre  
Signé et numéroté 711 à la base  
H : 15 ; L : 9 ; P : 6 cm 300 / 500 €

**654 Salvador DALI (1904-1989)**

*Le mur des lamentations - 1975*

Terragravure en couleur sur toile  
Cachet de la signature et daté  
(dans la planche) en bas à droite  
Numéroté 224/300 en bas à gauche  
82 x 61 cm  
Certificat de Robert Descharnes en date du  
26 octobre 2002  
Note : Terragravure, technique mixte sur  
toile comprenant de la peinture à l'huile, de  
l'encre et du sable de Jérusalem  
1 000 / 1 200 €

**657 Michel DE ALVIS (né en 1933)**

*Le roi de trefle*

Huile sur toile  
Signé en bas à gauche. Titré au dos  
65 x 54 cm 200 / 300 €

**659 Robert DELVAL (né en 1934)**

*L'Hôtel de la plage - 2012*

Huile sur toile  
Signé et daté en bas à droite  
46 x 55 cm 700 / 1 000 €

**660 Robert DELVAL (né en 1934)**

*Les chemins de pierres - 2011*

Huile sur toile  
Signé et daté en bas à droite  
Signé, daté et titré au dos  
46 x 55 cm 700 / 1 000 €

**655 Salvador DALI (1904-1989)**

*La clé ou la gouvernante*

Epreuve en bronze à patine brune  
nuancée sur un socle de marbre  
Signé et numéroté 1099 à la base  
H : 17,5 ; L : 6 ; P : 6 cm 300 / 500 €

**664 Jacques DEPERTHES (né en 1936)**

*La ferme aux grands arbres*

Aquarelle et encre sur papier  
Signé en bas à droite  
44 x 35 cm 150 / 200 €



671

**671 Jean DUNAND (1877-1942)**

*Grenouille sur une feuille de nénuphar - vers 1906*  
Sculpture bronze doré à patine rouge nuancée  
Signé à la base  
H : 4 ; L : 8,5 ; P : 8 cm

670



683



664 bis

*Provenance :*

- Offert par Jean Dunand au relieur François-Louis Schmied (1873-1941)

- Resté dans la descendance de celui-ci

*Note : Pièce à rapprocher du motif en partie basse du vase Grenouilles de Jean Dunand réalisé en 1906 dont un exemplaire est conservé au Musée des Arts Décoratifs à Paris (inv. 14278)*

*Bibliographie :*

- "Jean Dunand", par Félix et Amélie Marcilhac, Editions Norma, Paris, 2020 (le vase aux grenouilles reproduit p. 18 et 330)

*Expert : Madame Amélie Marcilhac*  
T : 06 71 81 38 35 2 000 / 3 000 €



687

**664 bis André DERAÏN (1880-1954)**

*Les deux amies*  
Sanguine sur papier  
Cachet de l'atelier en bas à droite  
61 x 47 cm 1 000 / 1 200 €

**670 Jean-Gabriel DOMERGUE (1889-1962)**

*Portrait de Catherine*  
Huile sur isorel  
Signé en bas à gauche  
24 x 19 cm  
*Monsieur Noé Willer nous a confirmé l'authenticité de cette œuvre* 1 900 / 2 200 €

**683 FRANK-WILL (1900-1951)**

*Porte Saint Denis, Paris*  
Aquarelle sur papier  
Signé en bas à gauche. Situé en bas à droite  
45 x 53 cm 300 / 500 €

**687 Fritz GÄRTNER (1882-1958)**

*Der Untersberg*  
Huile sur toile  
Signé en bas à gauche. Titré au dos  
70 x 90 cm (restaurations) 500 / 700 €



676

684

- 676 Delphin ENJOLRAS (1857-1945)**  
*Soirée sur la terrasse*  
 Huile sur toile  
 Signé en bas à gauche  
 60 x 73 cm (*petite restauration ancienne*)  
 10 000 / 12 000 €

- 684 Emile-Othon FRIESZ (1879-1949)**  
*Fleurs*  
 Huile sur panneau  
 Signé en bas à gauche. Titré au dos  
 41 x 32 cm  
*Certificat de Madame Anne-Marie  
 Letailléur en date du 21/11/2017*  
 4 500 / 5 500 €





689



692



690



691



693



694

**689 GEN PAUL (1895-1975)**

*Le moulin rouge*

Gouache sur papier

Signé en bas à gauche

48 x 63 cm

2 200 / 2 800 €

**690 GEN PAUL (1895-1975)**

*Les clowns musiciens au cirque*

*Médiano - 1952*

Gouache sur papier

Signé et daté en haut à droite

65 x 50 cm

1 800 / 2 200 €

**691 GEN PAUL (1895-1975)**

*Clown blanc au bandonéon*

Huile sur panneau

Signé en bas à gauche

55 x 32,5 cm

1 800 / 2 500 €

**692 GEN PAUL (1895-1975)**

*L'embarcadère de Genève*

Pastel gras noir sur papier

Cachet du Comité Gen Paul au dos

49 x 64 cm (*légères pliures et légères*

*déchirures en périphérie*)

*Certificat du Comité Gen Paul en date*

*du 7 février 2024*

500 / 700 €

**693 GEN PAUL (1895-1975)**

*Les joueurs de polo*

Gouache noire sur papier

Cachet du Comité Gen Paul au dos

50 x 65 cm (*légères pliures et légères*

*déchirures en périphérie*)

*Certificat du Comité Gen Paul en date*

*du 7 février 2024*

500 / 700 €

**694 GEN PAUL (1895-1975)**

*L'embarcadère de Genève*

Pastel gras noir sur papier

Cachet du Comité Gen Paul au dos

49 x 64 cm (*légères pliures*)

*Certificat du Comité Gen Paul en date*

*du 7 février 2024*

500 / 700 €



696



698



705



707



708

696 **Paul-Elie GERNEZ (1888-1948)**

*Le Port d'Honfleur - 1941*

Aquarelle sur papier

Signé et daté en bas à droite

48 x 58 cm 500 / 700 €

698 **Pierre-Paul GIRIEUD (1876-1948)**

*Bouquet d'anémones - 1941*

Huile sur panneau

Signé et daté en bas à droite

46 x 30,5 cm 400 / 500 €

705 **Claude GROSERRIN (1936-1977)**

*Chèvres devant un village italien*

Huile sur toile

Signé en bas à gauche. Annoté au dos  
89 x 116 cm (*légères écaillures*)

300 / 400 €

706 **Valentine GUBAREV (né en 1948)**

*La voie vers le haut*

Huile sur toile

Signé en bas à droite. Signé, daté et titré au dos

Signé en cyrillique et titré au dos

65 x 54 cm 700 / 900 €

707 **Claude GUILLEMINET (1821-1866)**

*La basse cour*

Huile sur panneau

Signé en bas à gauche

22 x 41 cm 200 / 300 €



706



709

708 **Georges GUYOT (1885-1973)**

*Taureau- vers 1950*

Épreuve en bronze à patine brun rouge soutenu

Fonte ancienne au sable réalisée

probablement par Canal pour l'artiste

Signé sur la tranche de la terrasse

H : 19,2 ; L : 30,6 ; P : 10,4 cm

*Note : Seul exemplaire connu à ce jour de ce*

*modèle* 5 000 / 7 000 €

709 **Jacques-Henri GUYOT (né en 1946)**

*Le peintre et son modèle*

Huile sur isorel

Signé en bas à gauche

80 x 65 cm 400 / 500 €



710



712



715



716



717



718

**710 Louis-Welden HAWKINS (1849-1910)**

*Femme au bord de l'étang - 1904*

Huile sur toile

Signé et daté en bas à gauche

46 x 55 cm (restauration ancienne)

3 000 / 4 000 €

**712 Camille HILAIRE (1916-2004)**

*Reflets sur la rivière*

Huile sur toile

Signé en bas à droite. Signé et titré au dos

81 x 65 cm

2 500 / 3 500 €

**715 Jean JANSEM (1920-2013)**

*Le coussin noir - 1989*

Fusain sur papier

Signé en bas à droite. Daté et titré au dos

50 x 65 cm

800 / 1 000 €

**716 Jean JANSEM (1920-2013)**

*Sylvie assise de profil - 1994*

Fusain sur papier

Signé en bas à droite. Daté et titré au dos

65 x 50 cm

800 / 1 000 €

**717 Jean JANSEM (1920-2013)**

*Femme sur fond noir - 1996*

Pastel et fusain sur papier

Signé en bas à gauche. Daté et titré au dos

65 x 50 cm

800 / 1 000 €

**718 Jean JANSEM (1920-2013)**

*Femme endormie aux seins nus - 1984*

Pastel et fusain sur papier

Signé en bas à droite. Daté et titré au dos

50 x 65 cm

800 / 1 000 €





711 **Gustave HIERHOLTZ (1877-1954)**

*Éléphant arrachant une souche*

Épreuve en bronze à patine brune nuancée

Susse frères fondeur (fonte vers 1930)

Signé sur la terrasse

H : 37 ; L : 43 ; P : 17 cm

28 000 / 35 000 €



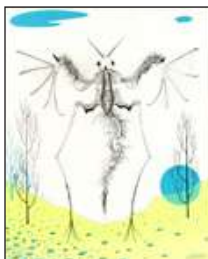
720



722



724 bis



724 ter



724 quater



721



724

**724 Emmanuel de LA VILLEON (1858-1944)**

*Tournant de rivière sur neige - 1904*

Huile sur toile

Signé et daté en bas à droite  
39 x 61 cm

*Provenance : Resté dans la descendance de l'artiste*

3 000 / 4 000 €

**720 Simon KEITEL (né en 1964)**

*La mariée en bleu*

Huile sur toile

Signé et titré en bas à droite

81 x 100 cm 250 / 350 €

**721 Michel KODJO (1935-2021)**

*Visages - 1979*

Technique mixte sur panneau

Signé et daté en bas à droite

44 x 100 cm 300 / 400 €

**722 Bela de KRISTO (1920-2006)**

*La jongleuse et la funambule*

Huile sur panneau

Signé en bas à droite

61 x 50 cm 1 000 / 1 200 €

**724 bis Félix LABISSE (1905-1982)**

*L'épigone*

Gouache sur papier

Signé en bas à droite. Titré au dos

56 x 45 cm 800 / 1 000 €

**724 ter Félix LABISSE (1905-1982)**

*L'angelot*

Gouache sur papier

Signé en bas à droite. Titré au dos

56 x 45 cm 800 / 1 000 €

**724 quater Félix LABISSE (1905-1982)**

*Le mandragore*

Gouache sur papier

Signé en bas à droite. Titré au dos

56 x 45 cm 800 / 1 000 €

726 **Gabriel-René LACROIX**  
(1894-1963)

*Otarie- vers 1930*

Épreuve en bronze à patine brun noir  
nuancé

Leblanc Barbedienne fondeur

Signé devant sur la base

H : 32,3 ; L : 23,6 ; P : 16 cm

17 000 / 22 000 €



726

736 **Henri LEBASQUE (1865-1937)**

*Glaïeuls et dahlias dans un vase*

Huile sur toile

Signé en bas à droite

61 x 38 cm

*Certificat de Madame Denise Bazetoux*

13 000 / 18 000 €



737

737 **Henri LEBASQUE (1865-1937)**

*Études de femme*

Fusain sur papier

Signé en bas à droite

42 x 34 cm (*trace de pliure, petites taches  
et manque dans l'angle en bas à droite*)

800 / 1 000 €



41

736



738



750



751



743



752

**743 Lucien LEVY-DHURMER (1865-1953)**

*Le parc du château de Versailles*

Encre brune, aquarelle et lavis d'encre sur papier

Signé en bas à droite

51 x 67 cm

300 / 1 000 €

**750 Elisée MACLET (1881-1962)**

*Le pont de la Malmousque à Marseille*

Huile sur papier

Signé en bas à droite

Titré en bas à gauche

26 x 33 cm

300 / 500 €

**751 Elisée MACLET (1881-1962)**

*Ile de Batz*

Encre brune et lavis d'encre sur papier

Signé en bas à droite

Situé en bas au milieu

25 x 35,5 cm

250 / 350 €

**738 Paul-Emile LECOMTE (1877-1950)**

*Vue d'un port*

Huile sur toile

Signé en bas à droite

70 x 140 cm

*Note : Cachet de la Galerie Borghese, Paris,*

*31 mai 1943, au dos*

800 / 1 000 €

**752 Wartan MAHOKIAN (1869-1937)**

*Effet de vagues sur une cote rocheuse*

Huile sur toile

Signé en bas à gauche

38 x 61 cm (*rentoilé*)

*Revendu sur folle-enchères de Monsieur*

*A. à Hachenburg en Allemagne*

800 / 1 000 €



754



756



757

- 754 **Philippe MALIIVINE (1869-1940)**  
*Paysanne russe en costume traditionnel*  
 Pastel gras sur papier  
 Signé en bas à droite  
 54 x 37 cm 1 500 / 2 000 €

- 755 **Philippe MALIIVINE (1869-1940)**  
*Scène de plage*  
 Pastel gras sur papier  
 Signé en bas à droite  
 37 x 54 cm 1 500 / 2 000 €

- 756 **Philippe MALIIVINE (1869-1940)**  
*Trois paysannes devant la barrière*  
 Pastel gras et fusain sur papier  
 Signé en bas à droite  
 54 x 37 cm 1 500 / 2 000 €

- 757 **Philippe MALIIVINE (1869-1940)**  
*Deux paysannes*  
 Mine de plomb et fusain sur papier  
 Signé en bas à droite  
 54 x 37 cm 1 000 / 1 500 €

- 759 **Lucien MIGNON (1865-1944)**  
*Paysage aux environs de Cagnes-sur-mer*  
 Huile sur toile  
 Signé en bas à gauche  
 28 x 35 cm  
*Note : Lucien Mignon était un élève de Renoir à Cagnes-sur-mer* 400 / 500 €

- 761 **Tony MINARTZ (1873-1944)**  
*Élégantes dans un parc au début de soirée*  
 Huile sur toile  
 Signé en haut à droite  
 33 x 41 cm 600 / 800 €



755



759



761



763

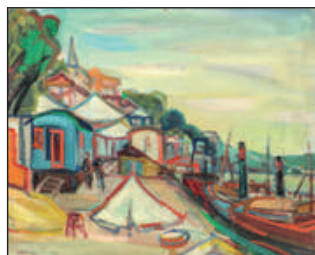


768



769

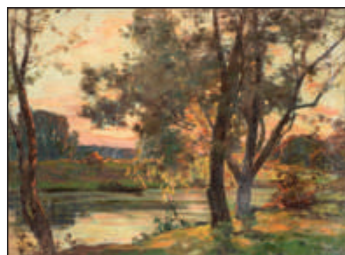
**3 œuvres de Oepts dans la vente**



764



765



772



771



773

**763 Marcel MOULY (1918-2008)**  
*Carnet de dessins*  
 Lot de 17 dessins à la mine de plomb sur papier 26 x 21 cm (certains double face)  
 On y joint 7 dessins sur Paris  
 Provenance : Atelier de l'artiste  
 800 / 1 000 €

**768 Jenny d'ORMOND (né en 1949)**  
*Coucher de soleil sous les voiles - 2021*  
 Acrylique sur toile  
 Signé en bas à droite. Signé, daté et titré au dos  
 73 x 92 cm 800 / 1 000 €

**764 Lucien NEUQUELMAN (1909-1988)**  
*Roulottes sur les quais*  
 Huile sur carton  
 Signé en bas à gauche  
 38 x 46 cm 250 / 350 €

**769 Jenny d'ORMOND (né en 1949)**  
*Pleine lune en mer - 2021*  
 Acrylique sur toile  
 Signé en bas à droite. Signé, daté et titré au dos  
 92 x 73 cm 800 / 1 000 €

**765 Wim OEPTS (1904-1988)**  
*Les maisons*  
 Huile sur toile  
 Cachet de la signature en bas à droite  
 38 x 47 cm  
 Provenance : Atelier de l'artiste  
 400 / 500 €

**771 Edouard PAIL (1851-1916)**  
*Paysage vallonné*  
 Huile sur carton  
 Signé en bas à gauche  
 25 x 40 cm 250 / 350 €



776

**772 Jean-Constant PAPE (1865-1920)**  
*La Seine aux environs de Medon - 1904*  
 Huile sur toile  
 Signé et daté en bas à droite  
 61 x 81 cm 300 / 500 €

**776 Armand PETERSEN (1891-1969)**  
*Hippopotame - 1928*  
 Épreuve ancienne en biscuit naturel  
 (porcelaine dure non vernie)  
 Édition de la Manufacture de Sèvres  
 réalisée entre 1929 et 1940  
 Signé sur la terrasse à droite  
 Cachet de la maison lettre "S" et initiales  
 du mouleur réparateur  
 H : 10,1 ; L : 21,7 ; P : 9,5 cm  
 13 000 / 15 000 €

**773 Alberto PASINI (1826-1899)**  
*Venise*  
 Huile sur panneau  
 Signé en bas à gauche  
 11 x 21,5 cm 1 500 / 2 000 €



**777 Raymond PEYNET (1908-1999)**  
*L'arbre aux amoureux - 1988*  
 Gouache sur papier  
 Signé et daté en bas à droite  
 61,5 x 29 cm 200 / 300 €

**778 Francis PICABIA (1879-1953)**  
*Nu de dos*  
 Mine de plomb sur papier  
 Signé en bas à gauche  
 24,8 x 18,8 cm *Certificat  
 du Comité Picabia en date  
 du 23 mai 2023*  
 3 000 / 5 000 €



777

778



782





782 **Alfred PINA (1887-1966)**

*Le baiser*

Épreuve en bronze à patine brun-vert  
nuancé

A. Valsuani fondeur (fonte vers 1912)

Signé sur la terrasse

H : 51,5 ; L : 30 ; P : 23 cm

35 000 / 45 000 €

783 **Victor PROUVÉ (1858-1943)**

*Les moqueuses*

Épreuve en bronze à patine brun-rouge  
nuancé

Union des Maîtres Sculpteurs fondeur  
(fonte vers 1903-1909)

Signé sur la terrasse

H : 32 ; L : 30 ; P : 17 cm

18 000 / 23 000 €



782 bis



782 ter



786

**786 Alfred RETH (1884-1966)**

*Café de Midi - 1963*

Huile et collage sur toile marouflée sur panneau

Signé et daté en bas à droite. Titré au dos 41 x 33 cm

*Provenance : Galerie Michel Boutin, Paris*

1 500 / 2 000 €

**794 Auguste RODIN (1840-1917)**

*Femme nue à quatre pattes - vers 1896/1898*

Graphite sur papier crème

Annoté 37 en bas vers la droite

30,8 x 20,3 cm

*N° 160501 du Catalogue des dessins de Rodin par Madame Buley-Urbe*

*Provenance :*

*Ancienne collection de Ch. Zalber*

*Note : Étude pour le "Fléau ou Influenza", conservé au Musée Rodin à Paris*

*(n° d'inventaire D4976)*

11 000 / 13 000 €

**782 Annic PROSYNSKA (1924-2008)**

*La plage*

Huile sur toile

Signé en bas à droite

77 x 97 cm

1 500 / 2 000 €

**782 Annic PROSYNSKA (1924-2008)**

*Femme attablée*

Huile sur toile

Signé en haut à gauche

73 x 54 cm

1 000 / 1 200 €

**795 Auguste RODIN (1840-1917), d'après**

*Main et avant-bras*

Bijou-pendentif en or 18 carats

Réalisé entre 1960 et 1973

Poinçon de maître et poinçon de garantie

Signé sur le dessus

H : 7,4 ; L : 2,2 ; P : 1,9 cm

*Note : Fondu d'après la main en argent donnée par Rodin à Maître Alphonse Bellier, commissaire-priseur*

*Attestation du tirage de son fils, autorisé par*

*Madame Goldscheider, conservatrice du*

*Musée Rodin entre 1960 et 1973*

10 000 / 12 000 €



794



795

**796 Auguste RODIN (1840-1917), d'après**

*Main gauche*

Épreuve en bronze à patine brune nuancée de vert sur un socle en marbre

Porte une signature "A. Rodin" et gravé "Alexis Rudier Paris fondeur" à la base

H : 22,2 cm (avec le socle) - H : 16,5 cm (bronze seul)

*(légers accidents à la patine)*

*Copie d'un certificat de Philippe Cezanne en date du 18 février 1981*

*Cette œuvre ne sera pas incluse au Catalogue Raisonné*

700 / 1 000 €



796



797



798



799



800



801

**797 Jean ROYER (XX<sup>e</sup> siècle)**

*Panthère marchant*

Fusain, sanguine et aquarelle sur papier

Signé en bas à droite

40 x 100 cm

600 / 800 €

**798 Jean ROYER (XX<sup>e</sup> siècle)**

*Panthère sur fond or*

Fusain, sanguine et gouache sur papier

Signé en bas à droite

49 x 62 cm

600 / 800 €

**799 Jean ROYER (XX<sup>e</sup> siècle)**

*Panthère allongée*

Fusain et sanguine sur papier

Signé en bas à gauche

58 x 72 cm

*Revendu sur folle-enchères de Monsieur P. à Paris*

600 / 800 €

**800 Yves SAINT LAURENT (1936-2008)**

*Projet de vêtement*

Mine de plomb sur papier

Annoté RV684 en haut à droite

Cachet Saint Laurent Rive Gauche au dos

32,5 x 12,5 cm

400 / 500 €

**801 Yves SAINT LAURENT (1936-2008)**

*Projet de vêtement*

Mine de plomb sur papier

Annoté RVH18 en haut à droite

Cachet Saint Laurent Rive Gauche au dos

32,5 x 12,5 cm

400 / 500 €

**802 Edouard-Marcel SANDOZ (1881-1971)**

*Murène- vers 1930*

Sculpture coupe-papier en bronze à patine brune niellé d'un décor géométrique en argent

Contenot fondeur

Signé à l'arrière sur le coté gauche

Porte l'inscription C 1109 Monaco

H : 6 ; L : 32 ; P : 5 cm

*Bibliographie :*

- "Sandoz, sculpteur figuriste et animalier" par Félix Marcilhac (modèle similaire reproduit sous le n° 1431 p. 490-491)

*Note : La murène est une sorte de poisson anguilliforme qui se trouve le plus souvent dans les récifs des océans chauds. Sandoz a su ici exploiter à des fins esthétiques sa forme longiligne pour en faire un coupe papier du plus bel effet, au décor rythmé par la ponctuation argentée de sa peau lisse. Le modèle fut édité par le Musée océanographique de Monaco dans un tirage de 40 exemplaires. Ce motif géométrique ornant à la fois les mâchoires et la queue est quant à lui d'une grande rareté*

6 500 / 7 500 €



**805 Lucien SCHNEGG (1867-1909)**

*Femme agenouillée sur les coudes- vers 1930*

Sculpture en bronze à patine brun mordoré

Lamy fondeur. Tirage de la famille

Signé sur la base à droite

H : 15,5 ; L : 26,8 ; P : 12 cm

*Note : Seule épreuve connue avec celle conservée au Musée d'Orsay. Proche d'Auguste Rodin, tout en s'éloignant de son style très expressif, il est à l'origine d'un retour à une esthétique classique parmi une nouvelle génération de sculpteurs du début du XX<sup>e</sup> siècle*

16 000 / 18 000 €



807



808



809



812

14 dessins de Steinlen  
dans la vente



810



811

807 **Simon SIMON-AUGUSTE (1909-1987)**

*Nu au fauteuil*

Huile sur toile

Signé en bas à droite

27 x 22 cm

150 / 200 €

808 **Victor SPAHN (né en 1949)**

*Force 7*

Huile sur toile

Signé en bas à droite. Titré au dos

81 x 60 cm

800 / 1 000 €

809 **Victor SPAHN (né en 1949)**

*Régate*

Huile sur toile

Signé en bas à droite

73 x 60 cm

700 / 900 €

810 **Victor SPAHN (né en 1949)**

*Chevauchée sur la plage*

Huile sur toile

Signé en bas à droite

33 x 55 cm

400 / 500 €

811 **Victor SPAHN (né en 1949)**

*Le galop*

Huile sur toile

Signé en bas à droite

46 x 38 cm

350 / 450 €

812 **Théophile-Alexandre STEINLEN  
(1859-1923)**

*Petite fille nourrissant les paons*

Mine de plomb sur papier

Monogrammé en bas à droite

13,5 x 16,5 cm

*Note : Au dos, un dessin à l'encre de*

*Chine figurant une panthère en marche et*

*mesurant 16 x 19 cm*

150 / 200 €

828 **Karen THOMAS (née en 1963)**

*Sur le divan - 2006*

Acrylique sur toile

Signé et daté au dos

100 x 100 cm

400 / 600 €



837



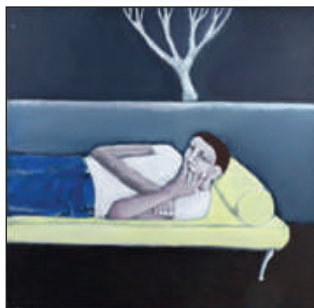
838



840



833



828



829



839

**829 Karen THOMAS (née en 1963)**  
*Nu assis - 2001*  
 Acrylique sur toile  
 Signé en bas à gauche. Signé et daté au dos  
 61 x 50 cm 400 / 600 €

**6 dessins de Tibay dans la vente**

**833 Laszlo TIBAY (né en 1962)**  
*Chats in love*  
 Encre bleue et lavis d'encre sur papier  
 Signé en haut à droite  
 20 x 40 cm 200 / 250 €

**837 Théo TOBIASSE (1927-2012)**  
*L'enfant fou*  
 Épreuve en bronze à patine brune  
 nuancée. Guyot fondeur  
 Signé et numéroté 8/8 au milieu à droite  
 Titré en haut au milieu  
 H: 24 ; L: 17 ; P: 7 cm 1 600 / 1 800 €

**838 Théo TOBIASSE (1927-2012)**  
*Femmes et colombe - 1998*  
 Technique mixte sur papier  
 Signé, daté et dédicacé en bas à droite  
 48 x 33,5 cm 300 / 400 €

**839 Théo TOBIASSE (1927-2012)**  
*Délice bleu*  
 Terragravure en couleur sur carton  
 Signé et numéroté 34/199 en bas vers la  
 gauche  
 82 x 105 cm 300 / 400 €

**840 Théo TOBIASSE (1927-2012)**  
*Fleur d'alcove*  
 Terragravure en couleur sur carton  
 marouflé sur toile  
 Signé et numéroté 53/199 en bas à droite  
 101 x 78 cm 300 / 400 €



841



851



842



843



844

**843 Louis TOFFOLI (1907-1999)**

*Canal à Venise*

Sanguine et encre sur papier

Signé en bas à droite

43 x 31 cm 300 / 400 €

**841 Louis TOFFOLI (1907-1999)**

*La couturière - 1957*

Huile sur toile

Signé en bas à droite. Signé et titré au dos

41,5 x 33 cm

*Bibliographie :*

- "Louis Toffoli, Catalogue Raisonné, Tome I" par Jeanine Pelissier (reproduit sous le n° 116 p. 49) 1 200 / 1 500 €

**842 Louis TOFFOLI (1907-1999)**

*La vache - 1954*

Huile sur toile

Signé en bas à droite. Titré au dos

33 x 46 cm

*Bibliographie :*

- "Louis Toffoli, Catalogue Raisonné, Tome II" par Jeanine Pelissier (reproduit sous le n° 2844 p. 300)

*Expositions :*

- "Toffoli", Musée des Augustins, Toulouse, 1991 1 000 / 1 200 €

**844 Louis TOFFOLI (1907-1999)**

*Danseurs en Thaïlande*

Encre noire sur papier

Signé en bas à droite

24,5 x 33 cm 300 / 400 €

**851 Pierre-Yves TREMOIS (né en 1921)**

*Profil - 1988*

Épreuve en bronze poli doré

Signé en haut à droite

Numéroté 113/1250 en bas à gauche

H : 13 ; L : 19 ; P : 4 cm 200 / 300 €

**852 Selim TURAN (1915-1994)**

*Personnage attablé - 1966*

Huile sur panneau

Signé et daté au dos

46 x 27 cm 200 / 300 €

**853 Selim TURAN (1915-1994)**

*Personnage de profil - vers 1966*

Huile sur panneau

Signé au dos

35,5 x 28,5 cm 200 / 300 €





852



853



856



860

855 **Jean-Baptiste VALADIE**  
(né en 1933)

*Charme intime*

Huile sur toile

Signé en bas à gauche

Signé et titré au dos

33 x 41 cm

400 / 500 €



855



857

856 **Jean-Baptiste VALADIE**  
(né en 1933)

*Les deux ages de la vie*

Huile sur toile

Signé en bas à gauche

75 x 25 cm 200 / 250 €

857 **Jean-Baptiste VALADIE**  
(né en 1933)

*Femme aux colombes - 1993*

Pastel gras et mine de plomb

sur papier

Signé et daté en bas à droite

Dédicacé en bas au milieu

20 x 28 cm 100 / 150 €

859 **Claude VENARD**  
(1913-1999)

*Montmartre - vers 1960*

Huile sur toile

146 x 114 cm

Note : Annoté Lucerne au dos

Certificat de Monsieur Alain

Vercel 11 000 / 13 000 €



860 **Claude VERLINDE**  
(1927-2020)

*L'artisan - 1953*

Huile sur panneau

Signé et daté en bas à gauche

47,5 x 38 cm 800 / 1 000 €



868



866



867



865



864

**865 Jacques WOLMANS (1919-1991)**

*Bord de mer en Bretagne*

Huile sur isorel

Signé en bas à droite

40,5 x 50 cm

250 / 350 €

**866 Léon ZEYTLINE (1885-1962)**

*French Cancan*

Huile sur toile

Signé en bas à gauche

73 x 100 cm

4 000 / 5 000 €

**867 Léon ZEYTLINE (1885-1962)**

*Navire par gros temps*

Huile sur toile

Signé en bas à gauche

73 x 60 cm

500 / 700 €

**868 Louis VALTAT (1869-1952)**

*Le chien briard du peintre*

Huile sur carton

Monogrammé en bas à gauche

25 x 37 cm

*Bibliographie : Catalogue Raisonné*

n° 2232 p. 249

13 000 / 18 000 €

864 **Antoniucci VOLTI (1915-1989)**

*Océane*

Sculpture en bronze à patine noire

J. Capelli fondeur

Signé et numéroté 1/8 à droite  
sur la hanche

H : 57 ; L : 40 ; P : 39 cm

38 000 / 45 000 €





870



871



873



872

**870 André BRASILLIER (né en 1929)**  
*Naiades dans les flots - 1989*  
 Cruche. Terre rouge de Vallauris  
 Décor aux engobes et émail bleu  
 Pièce unique  
 Signé et daté à la base  
 Cachet creux "Sassi Milici Vallauris"  
 dessous  
 H : 18 ; D : 20 cm  
*Note: Réalisé dans les Ateliers Sassi-Milici  
 à Vallauris* 600 / 800 €

**871 André BRASILLIER (né en 1929)**  
*Chevaux au soleil - vers 1985*  
 Sculpture. Verseuse  
 Terre blanche de Vallauris  
 Décor peint aux émaux sous couverte  
 Pièce unique  
 Signé à la base  
 Cachet creux "Sassi Milici Vallauris"  
 dessous  
 H : 20 ; L : 21 ; P : 17 cm  
*Note: Réalisé dans les Ateliers Sassi-Milici  
 à Vallauris* 600 / 800 €

**872 Shoichi HASEGAWA (né en 1929)**  
*Composition*  
 Émaux sur plaque murale en céramique  
 Pièce unique  
 Signé en bas à droite  
 23 x 32,5 cm 200 / 300 €

**873 Jean MARAIS (1913-1998)**  
*Vase-sculpture aux quatre mains*  
 Terre rouge de Vallauris patiné à la feuille d'or  
 Signé à la base  
 H : 30,5 ; L : 23,5 ; P : 23,5 cm  
*(quelques usures à la patine)*  
*Note : Réalisé en reprenant les mains de  
 Jean Marais et de Jean Cocteau*  
 600 / 800 €

**874 Pablo PICASSO (1881-1973)**  
*Taureau et Picador - 1956*  
 Pichet tourné. Réplique authentique  
 Terre de faïence blanche  
 Décor à la paraffine oxydée, émail blanc  
 Décor noir. Édition à 500 exemplaires  
 Cachets creux "Madoura Plein Feux"  
 et "Édition Picasso" et annoté "Édition  
 Picasso" dessous  
 H : 13 ; L : 16 cm  
*Note : Variante du n° 369 du Catalogue  
 Ramié* 3 000 / 4 000 €



874



875



877



878

**875 ANONYME**

*Sellette rectangulaire en fer forgé laqué noir  
Vers 1960*

H : 87 ; L : 54,5 ; P : 54 cm (plateaux  
manquants, repeinte)

*Note : Des modèles similaires à notre sellette  
servaient à exposer les sculptures de Picasso  
Provenance : Ancienne collection  
Gianangelli, conseiller artistique de la ville  
d'Antibes et chargé d'assister le conservateur  
du Musée Picasso d'Antibes, Dor de la  
Souchère, entre 1975 et 1981. Assistant de  
Pablo Picasso de 1961 à 1973, puis protégé  
de Jacqueline, ami d'Hartung, de César,  
de Mathieu, il les exposera en tant que  
conservateur par intérim du Musée Picasso*  
300 / 400 €

**877 Suzanne RAMIE (1907-1974)  
pour MADOURA**

*Visage*

Assiette polylobée

Terre de faïence de Vallauris

Cachet "Madoura Plein Feu" dessous

D : 23 cm (léger éclat dessous)

300 / 400 €

**878 Pierre-Auguste RENOIR (1841-1919)**

*Poisson*

Peinture sur assiette en céramique émaillée  
D : 22,5 cm

*Note : Probablement réalisée vers 1906-1907  
dans l'atelier d'André Metthey. Au Salon  
d'automne de 1907, André Metthey présente  
des œuvres issues de sa collaboration avec des  
peintres tels que Maurice Denis, Maurice de  
Vlaminck, Henri Matisse ou encore Georges  
Rouault. Seules trois céramiques de Renoir  
sont déjà passées aux enchères*

*Provenance :*

- Collection Ambroise Vollard
- Collection privée Paris (descendance Vollard)
- Vente Christie's Paris du 23 mars 2018  
"Ambroise Vollard : L'oeil d'une légende"  
(n° 238 du catalogue) 8 500 / 10 000 €



- 879 Pierre-Yves TREMOIS (1921-2020)**  
*Le dessinateur - 1995*  
 Grand plat. Empreinte originale  
 Terre de faïence blanche de Vallauris  
 Décor à l'émail céladon. Sassi-Milici éditeur  
 Signé en bas au milieu  
 Signé en creux, numéroté 1/20 et cachets  
 "Sassi Milici Vallauris" et "Empreinte  
 originale Tremois" au dos  
 D : 36 cm 250 / 350 €



- 880 Pierre-Yves TREMOIS (1921-2020)**  
*Visage à l'aigle*  
 Assiette sur piédouche  
 Empreinte originale. Terre de faïence blanche  
 Décor à l'émail céladon. Sassi-Milici éditeur  
 Signé en bas à gauche  
 Signé en creux, numéroté 8/150 et  
 cachets "Sassi Milici Vallauris" et  
 "Empreinte originale Tremois" dessous  
 D : 19 cm 150 / 200 €



- 881 Pierre-Yves TREMOIS (né en 1921)**  
*Visage à l'aigle*  
 Assiette sur piédouche  
 Empreinte originale  
 Terre de faïence blanche. Sassi-Milici éditeur  
 Signé en bas à gauche  
 Signé en creux, numéroté 5/150 et  
 cachets "Sassi Milici Vallauris" et  
 "Empreinte originale Tremois" dessous  
 D : 19 cm 150 / 200 €

## Tableaux Orientalistes - Lots 885 à 897



- 885 Auguste CHABAUD (1882-1955)**  
*La porteuse d'eau*  
 Pastel gras sur papier  
 Cachet de la signature en bas à droite  
 30 x 19,5 cm 200 / 300 €



- 886 Noureddine DAIFFELLAH (né en 1960)**  
*Calligraphie - 2001*  
 Encre brune sur papier  
 Signé et daté en haut à gauche  
 17 x 21 cm 400 / 500 €



- 888 Henry FARION (1900-1991)**  
*Vue de Sidi Bou Saïd (Tunisie)*  
 Huile sur toile  
 Signé en bas à droite  
 38 x 46 cm 400 / 500 €

889 **Théodore FRERE**  
(1814-1888)

*La caravane en  
Afrique du Nord*

Huile sur carton

Signé en bas à droite

31,5 x 49,5 cm (*dans  
son cadre d'origine*)

4 500 / 5 500 €



889

7 dessins de Gemayel  
dans la vente



895



893



894

893 **César GEMAYEL (1898-1958)**

*Nu assis les bras levés*

Fusain sur papier

Signé en bas vers la droite

19,5 x 30 cm

250 / 350 €

895 **César GEMAYEL (1898-1958)**

*Endormie*

Fusain sur papier

Signé en bas à gauche

30 x 19,5 cm

250 / 350 €

894 **César GEMAYEL (1898-1958)**

*Les deux amies*

Fusain sur papier

Signé en bas au milieu

19,5 x 30 cm

250 / 350 €



901

*Tableaux Provençaux - Lots 900 à 948*

901 **Pierre AMBROGIANI (1907-1985)**

*Bouquet, fleurs roses et jaunes*

Huile sur toile

Signé en bas à gauche. Signé et titré au dos

65 x 50 cm

800 / 1 000 €



902



903



912



- 902 **Ernest AUDIBERT (1922-2017)**  
*Le vieux port de Marseille*  
 Huile sur toile  
 Signé en bas à droite. Titré au dos  
 50 x 65 cm 400 / 500 €

- 903 **Emmanuel BELLINI (1904-1989)**  
*Calèches à Cannes*  
 913 Aquarelle sur papier  
 Signé en bas à droite  
 30 x 38 cm 200 / 300 €



- 912 **Tony CARDELLA (1898-1976)**  
*Le mas en Provence*  
 Huile sur toile  
 Signé en bas à gauche  
 46 x 55 cm 200 / 300 €

- 913 **André COTTAVOZ (1922-2012)**  
*L'Acropole (Athènes) - 1986*  
 Huile sur toile  
 Signé en bas à droite  
 54 x 81 cm 3 500 / 4 500 €



- 914 **André COTTAVOZ (1922-2012)**  
*La baie de Cannes - 1986*  
 Huile sur toile  
 Signé et daté en bas à droite  
 Signé, daté et titré au dos  
 65 x 92 cm 3 000 / 4 000 €

- 915 **André COTTAVOZ (1922-2012)**  
*Grand nu bleu - vers 1973*  
 Huile sur carton maroufflé sur panneau toilé  
 Signé en bas à droite  
 65 x 78,5 cm  
 Revendu sur folle-enchères de Monsieur B.  
 à Saint Jean d'Ilac 1 500 / 2 000 €





916



922



923



926

**916 André COTTAVOZ (1922-2012)**

*Nature morte au plat de figues*

Huile sur carton

Signé en bas à droite

21 x 30 cm 800 / 1 000 €

**922 Joseph GARIBALDI (1863-1941)**

*Les Alpilles*

Huile sur toile

Signé en bas à droite

54 x 80 cm (*restaurations*)  
500 / 700 €

**923 Catherine GARROS (née en 1954)**

*Le petit port*

Huile sur toile

Signé en bas à droite

60 x 73 cm 400 / 500 €

**925 Adolphe-Louis GAUSSEN (1871-1954)**

*Côte rocheuse en Méditerranée*

Huile sur panneau

Signé en bas à gauche

33 x 42 cm 700 / 900 €



926

**926 Michel JOUENNE (1933-2021)**

*Le mas en Provence*

Huile sur toile

Signé en bas à gauche. Signé et titré au dos

38 x 55 cm 1 500 / 2 000 €



927 à 929



931



927 **Ludwig KLIMEK (1912-1992)**

à 929 *Sujets divers*

Lot de 50 dessins encadrés portant tous le cachet de la vente de l'atelier Klimek à Cannes en 1998 500 / 700 €

930 **Maurice LA BANY (1880-1960)**

*Paysage de montagne dans l'arrière pays niçois*

Huile sur toile

Signé et dédié en bas à gauche

54 x 65 cm 300 / 500 €

931 **Fernand LANTOINE (876-1955)**

*Le village de La Turbie*

Huile sur toile

Signé en bas à droite. Situé au dos

54 x 65 cm 1 200 / 1 500 €

933



930

932 **Jean-Emile LAURENT (né en 1906)**

*La Sainte Victoire vue de Venelle*

Huile sur carton

Signé en bas à droite. Signé et titré au dos

37 x 35 cm 300 / 400 €

933 **Jean-Pierre MALTESE (né en 1946)**

*Trois enfants dansent*

Huile sur toile

Signé en bas à droite. Signé et titré au dos

46 x 55 cm 2 000 / 2 500 €



932



939



940



947



948



941

**939 Raphaël Luc PONSON (1835-1904)**

*La Ponche à Saint-Tropez*

Gouache sur papier

Signé et situé en bas à gauche

77 x 149 cm (*dans son cadre d'origine*)

2 000 / 3 000 €

**940 Jean SARDI (né en 1947)**

*Le port de Sanary*

Huile sur toile

Signé en bas à droite. Signé et titré au dos

60 x 73 cm 1 200 / 1 500 €

**941 Jean SARDI (né en 1947)**

*Dans la mêlée, rugby*

Huile sur toile

Signé en bas à droite. Signé et titré au dos

60 x 73 cm 1 100 / 1 300 €

**947 Olivier TRAMONI (né en 1973)**

*Venise*

Huile sur toile

Signé en bas à droite et au dos

100 x 81 cm

*Certificat de l'artiste*

200 / 300 €

**948 Gustave VIDAL (1895-1966)**

*Bord de mer*

Huile sur toile

Signé en bas à gauche

60 x 92 cm

500 / 700 €

*Tapis d'artiste - Lots 951 à 963*

**951 Jean-Michel BASQUIAT (1960-1988),  
d'après**

*Autoportrait*

Tapis-tapisserie en laine noué à la main

200 x 150 cm

3 000 / 4 000 €



951



956



953



954



957



955



958



952

952 **Bernard BUFFET (1928-1999)**  
*Notre Dame de Paris - 1960*  
 Tapissierie imprimée réalisée vers 1979 dans  
 les Ateliers Corot  
 Maurice Garnier éditeur  
 Signé et daté (dans la planche) en haut à droite  
 98 x 128 cm 200 / 300 €

953 **Sonia DELAUNAY (1885-1979)**  
*Signal- vers 1977*  
 Tenture. Impression sur tissu en coton  
 imprimé en copuleur à la main  
 Artcurial éditeur en 1983  
 Signé (dans la planche) en bas à droite  
 Numéroté /900 en bas à gauche  
 141 x 154 cm 500 / 700 €

954 **Robert INDIANA (1928-2018)**  
*Classic Love - 2007*  
 Tapis en laine  
 Signé (dans la planche) et numéroté  
 1045/10000 sur le bolduc au dos  
 75 x 75 cm 250 / 350 €

955 **Robert INDIANA (1928-2018)**  
*Liebe Love - 2005*  
 Tapis en laine  
 Signé (dans la planche) et numéroté  
 537/999 sur le bolduc au dos  
 60 x 60 cm 200 / 250 €

956 **Wassily KANDINSKY (1866-1944),  
 d'après**  
*Composition*  
 Tapis en laine noué à la main  
 200 x 290 cm 4 000 / 5 000 €

957 **Wassily KANDINSKY (1866-1944),  
 d'après**  
*Composition*  
 Tapis en laine  
 158 x 227 cm 500 / 700 €

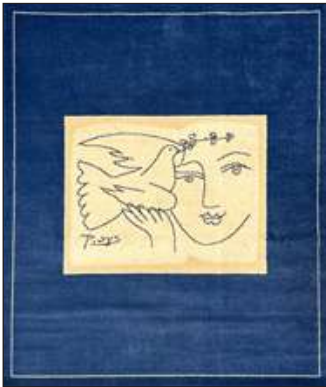
958 **Gustav KLIMT (1862-1918)**  
*Le jardin*  
 Tapis en laine  
 Signé (dans la trame) en bas à gauche  
 120 x 80 cm 400 / 500 €



963



961



959



960



962

- 959 Pablo PICASSO (1881-1973), d'après**  
*Le visage de la Paix*  
 Tapis en laine  
 Signé (dans la trame) en bas à gauche  
 Numéroté 69/500 sur le bolduc  
 200 x 170 cm  
*Note : Édition autorisée par la Succession Picasso à 500 exemplaires 700 / 1 000 €*
- 960 Pablo PICASSO (1881-1973), d'après**  
*Mère, danseur et musicien - 1959*  
 Tapisserie imprimée en couleur sur tissu  
 Éditions du Désastre en 1986  
 97 x 78 cm 150 / 200 €

- 961 Miroslav RAVELINE (né en 1961)**  
*Composition*  
 Tapis en laine noué à la main  
 Signé (dans la trame) en bas à gauche  
 Signé et numéroté 1/8 sur le bolduc au dos  
 250 x 200 cm 2 800 / 3 200 €
- 962 Miroslav RAVELINE (né en 1961)**  
*Composition*  
 Acrylique sur toile dans un cadre de peint par l'artiste  
 Signé en bas à droite  
 109 x 89 cm 600 / 800 €
- 963 Gino SEVERINI (1883-1966), d'après**  
*Composition au personnage*  
 Tapis-tapisserie en laine noué à la main  
 280 x 218 cm 3 000 / 4 000 €



GULP

# CANNES ENCHERES

19 L 166  
Agrément 2002-130

## Samedi 18 mai

à partir de 10h pour les lots 971 à 1158  
à partir de 14h pour les lots 1161 à 1628

### Vente aux enchères publiques

HÔTEL DES VENTES

20 RUE JEAN JAURÈS (PLACE DE LA GARE) - 06400 CANNES

Tél. : 04 93 38 41 47

info@cannes-encheres.com

www.cannes-encheres.com

### Expositions publiques

Mardi 14 et Mercredi 15 mai de 10h à 12h et de 14h30 à 18h

Expert : Marc BRIAT - 22, rue de Miromesnil - 75008 Paris - Tél. : 06 20 61 75 97



*NOS VENTES NE SONT PAS RÉFÉRENCÉES SUR ARTPRICE :  
AUCUNE FICHE, PHOTO, NI RÉSULTAT AVANT OU APRES VENTE*

1307

*Catalogue complet (tous les lots reproduits) sur : [www.interencheres.com](http://www.interencheres.com) - [www.drouotonline.com](http://www.drouotonline.com)*

 ENCHÉRISSEZ EN **LIVE** SUR  
INTERENCHERES  
WWW.INTERENCHERES.COM/06006

**DROUOT**.com  
 Live

## ART MODERNE & CONTEMPORAIN

**Nicolas DEBUSSY et Carine AYMARD**  
Commissaires-Priseurs habilités

LIVRES - ESTAMPES  
TABLEAUX & SCULPTURES



975



979



990



995



991



992



993



994



998

**3 estampes  
d'Arman  
dans la vente**

**975 ARMAN (1928-2005)**  
*Masques de jugement Songue - 1998*  
Lithographie en couleur sur papier  
Signé en bas à droite  
Justifié E.A. en bas au milieu  
76 x 56 cm  
*Note : Édition à 99 exemplaires*  
200 / 250 €

**979 Enrico BAJ (1924-2003)**  
*Giudice militare - 1982*  
Eau-forte en couleur sur papier  
Signé en bas à droite  
Numéroté 19/125 en bas à gauche  
69,5 x 49,5 cm 200 / 250 €

**990 Alberto BURRI (1915-1995)**  
*Composition - 1979*  
Sérigraphie en couleur sur papier  
Signé en bas à droite  
Numéroté 108/250 en bas à gauche  
49 x 37,5 cm 800 / 1 000 €

**991 Alexandre CALDER (1898-1976)**  
à 994 *Fêtes - 1971*  
Aquatinte et pochoir sur papier  
Numéroté /XX en bas à gauche  
45,5 x 33,5 cm  
*Bibliographie : Maeght n° 196*  
*Note : D'une série de 7 gravures destinées à illustrer des textes de Jacques Prévert*  
300 / 400 €

**995 CESAR (1921-1998)**  
*Le pouce*  
Sérigraphie en couleur sur papier argenté  
Signé et numéroté 29/300 en bas à gauche  
65 x 50 cm 300 / 400 €

**998 Antoni CLAVE (1913-2005)**  
*Composition au gant*  
Gravure en couleur sur papier  
Signé en bas à droite  
Numéroté 33/75 en bas à gauche  
55 x 75 cm 150 / 200 €





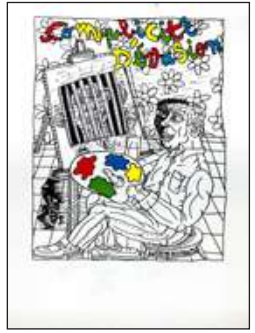
1001



1002



1002



1003



1017



1014



1015



1016

**1001 Robert COMBAS (né en 1957)**

*Le violoncelliste - 1995*

Gravure en noir sur papier

Signé et daté en bas à droite

Numéroté 36/60 en bas à gauche

Enrichi d'un dessin signé, daté et  
dédié en bas

70 x 40 cm (*légères rousseurs*)

800 / 1 000 €

**1002 Robert COMBAS (né en 1957)**

*Feu d'été - 1990*

Lithographie en couleur recto verso  
sur papier

Signé et daté en bas à droite

Numéroté 131/200 en bas à gauche

71 x 50 cm

500 / 700 €

**1003 Robert COMBAS (né en 1957)**

*Complicité d'évasion - 1993*

Lithographie en couleur sur papier

Signé et daté en bas à droite

Dessin à l'encre et justifié "Spécimen" en  
bas à gauche

90 x 63 cm

500 / 700 €

**1014 Gudmundur ERRO (né en 1932)**

*Anybody Home? - 2020*

Sérigraphie en couleur sur papier

Signé et daté en bas à droite

Justifié E.A. en bas à gauche

56 x 39 cm

350 / 450 €

**1015 Gudmundur ERRO (né en 1932)**

*Dead or Alive - 2023*

Sérigraphie en couleur sur papier

Signé et daté en bas à droite

Numéroté 5/50 en bas à gauche

60 x 42 cm

350 / 450 €

**1016 Gudmundur ERRO (né en 1932)**

*Girl Power - 2023*

Sérigraphie en couleur sur papier

Signé et daté en bas à droite

Numéroté 5/50 en bas à gauche

60 x 42 cm

350 / 450 €

**1017 FAT (né en 1990)**

*Picou*

Sérigraphie en couleur sur papier

Signé en bas à droite

Numéroté 4/50 en bas à gauche

70 x 70 cm

200 / 300 €



1018



1019



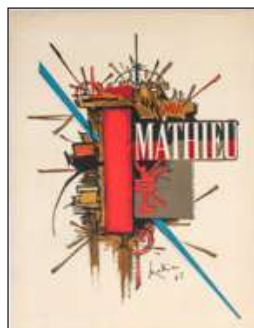
1022



1040



1049



1059



1065



1069

### 3 lithographies de Lam et 7 de Miotte dans la vente

#### 1018 FAT (né en 1990)

*Bugs Bunny*

Sérigraphie en couleur sur papier

Signé en bas à droite

Numéroté 4/50 en bas à gauche

70 x 70 cm 200 / 300 €

#### 1019 FAT (né en 1990)

*Hope*

Sérigraphie en couleur sur papier

Signé en bas à droite

Numéroté 4/50 en bas à gauche

70 x 50 cm 200 / 300 €

#### 1022 Philippe GELUCK (né en 1954)

*J'adore être peint par ce type*

Sérigraphie en couleur sur papier

Signé en bas à droite

Numéroté 117/400 en bas à gauche

50 x 40 cm 500 / 700 €

#### 1040 Hans HARTUNG (1904-1989)

*Composition- vers 1974*

Lithographie en couleur sur papier

Signé en bas à droite

Justifié H.C. en bas à gauche

75,5 x 60 cm 300 / 500 €

#### 1049 Wifredo LAM (1902-1982)

*Sans titre - 1978*

Lithographie en couleur sur papier

Signé en bas à droite

Numéroté 103/150 en bas à gauche

97 x 70 cm (*tache en haut à gauche*)  
300 / 400 €

#### 1059 Georges MATHIEU (1921-2012)

*Composition - 1965*

Lithographie en couleur sur papier

Signé et daté en bas à droite

Numéroté 150/160 en bas à gauche

68 x 51 cm 300 / 400 €

#### 1065 Jean MIOTTE (1926-2016)

*Composition*

Gravure au carborundum en couleur sur papier rehaussée à la main au pastel par l'artiste

Signé en bas à droite

Numéroté 37/100 en bas à gauche

85 x 62 cm 250 / 350 €

#### 1069 Jean MIOTTE (1926-2016)

*Composition*

Lithographie en couleur sur papier

Signé en bas à droite

Numéroté 113/120 en bas à gauche

76 x 56 cm 200 / 250 €



1070

**1070 Joan MIRO (1893-1983)**

*La femme aux bijoux - 1968*

Aquatinte et gravure carborundum en couleur sur papier

Maeght éditeur

Signé en bas à droite

Justifié H.C. en bas à gauche

75 x 58,5 cm (très légères rousseurs)

*Provenance : Acquis auprès d'Etienne Sassi*

*Note : Édition à 75 exemplaires*

*Bibliographie :*

*"Catalogue Raisoné des gravures" par Dupin (reproduit sous le n° 452)*

4 000 / 6 000 €

**1071 Joan MIRO (1893-1983)**

*L'issu dérobée - 1974*

Pointe-sèche, aquatinte gaufrée en couleur sur papier

Adrien Maeght éditeur et imprimeur

Signé en bas à droite

Justifié H.C. en bas à gauche

32,5 x 50 cm

*Note : Édition à 200 exemplaires*

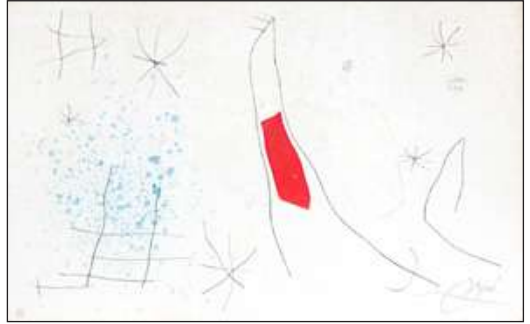
*Oeuvre double face, signé et justifié H.C. également au dos*

*Bibliographie : Catalogue Raisoné Dupin, Tome III, n° 702*

1 000 / 1 500 €



1071



1072

**11 estampes de Miro dans la vente**

**1072 Joan MIRO (1893-1983)**

*L'issu dérobée - 1974*

Pointe-sèche, aquatinte gaufrée en couleur sur papier

Adrien Maeght éditeur et imprimeur

Signé en bas à droite

Justifié H.C. en bas à gauche

32,5 x 50 cm (légères rousseurs)

*Note : Édition à 200 exemplaires*

*Oeuvre double face, signé et justifié H.C. également au dos*

*Bibliographie : Catalogue Raisoné Dupin, Tome III, n° 711*

1 000 / 1 500 €



1084



1085



1086



1087



1088



1089



1092



1097

### 7 gravures de Pignon-Ernest dans la vente

#### 1084 Richard ORLINSKI (né en 1966)

*Le Festival de Cannes*  
Sérigraphie en couleur sur papier  
Signé en bas à droite  
Numéroté 29/100 en bas à gauche  
56 x 80 cm 500 / 700 €

#### 1085 Richard ORLINSKI (né en 1966)

*Popeye vs Kong*  
Sérigraphie en couleur sur papier  
Signé en bas à droite  
Numéroté 5/100 en bas à gauche  
57 x 80 cm 500 / 700 €

#### 1086 Richard ORLINSKI (né en 1966)

*Le café de Paris*  
Sérigraphie en couleur sur papier  
Signé en bas à droite  
Numéroté 5/100 en bas à gauche  
60 x 64 cm 500 / 700 €

#### 1087 Richard ORLINSKI (né en 1966)

*Catch me if you can*  
Sérigraphie en couleur sur papier  
Signé en bas à droite  
Numéroté 50/100 en bas à gauche  
60 x 66 cm 500 / 700 €

#### 1088 Richard ORLINSKI (né en 1966)

*Subway*  
Sérigraphie en couleur sur papier  
Signé en bas à droite  
Numéroté 86/100 en bas à gauche  
60 x 80 cm 500 / 700 €

#### 1089 Richard ORLINSKI (né en 1966)

*Gift*  
Sérigraphie en couleur sur papier  
Signé en bas à droite  
Numéroté 68/100 en bas à gauche  
60 x 80 cm 500 / 700 €

#### 1092 Ernest PIGNON-ERNEST (né en 1942)

*Maternité - 2001*  
Gravure en noir sur papier  
François Janaud éditeur  
Signé en bas au milieu  
Numéroté 48/50 en bas à gauche  
26 x 18 cm 150 / 200 €

#### 1097 Ernest PIGNON-ERNEST (né en 1942)

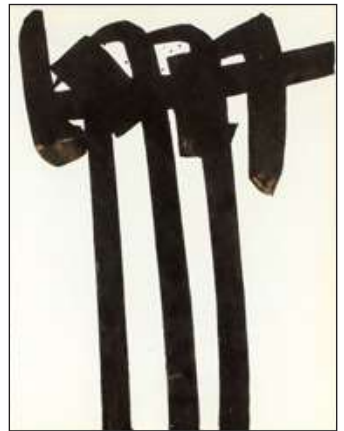
*Mains jointes - 2001*  
Gravure en noir sur papier  
François Janaud éditeur  
Signé en bas au milieu  
Justifié H.C. 2/10 en bas à gauche  
26 x 18 cm 150 / 200 €



1102



1103



1107



1105



1106



1111

**1102 Niki de SAINT PHALLE (1930-2001)**

*Nana Power (Nana sur fond rose) - 1970*

Sérigraphie en couleur sur papier

Essellier éditeur

Signé en bas à droite

Numéroté 15/115 en bas à gauche

76 x 56 cm 600 / 800 €

**1106 Antonio SEGUI (1934-2022)**

*Les voyageurs sans bagage - 2001*

Gravure en noir rehaussée à l'aquarelle

sur papier

Signé et daté en bas à droite

Numéroté 8/30 en bas à gauche

38 x 47 cm 300 / 500 €

**1103 Niki de SAINT PHALLE (1930-2001)**

*Nana Power (In a bath with you) - 1970*

Sérigraphie en couleur sur papier

Essellier éditeur

Signé en bas à droite

Numéroté 15/115 en bas à gauche

76 x 56 cm 600 / 800 €

**1107 Pierre SOULAGES (1919-2022)**

*Composition n° 28 - 1970*

Lithographie en noir sur papier

Mourlot lithographe

31 x 24 cm

*Note : Extraite de la Revue XXe siècle n° 34*

500 / 700 €

**1105 Antonio SEGUI (1934-2022)**

*Les voyageurs sans bagage - 2001*

Gravure en noir rehaussée à l'aquarelle

sur papier

Signé et daté en bas à droite

Numéroté 7/30 en bas à gauche

43 x 57 cm 300 / 500 €

**1111 Natacha TOUTAIN (née en 1959)**

*Brigitte Bardot*

Lithographie en couleur rehaussée sur papier

Monogrammé en bas à droite

Monogrammé et numéroté 8/50 au dos

50 x 70 cm 350 / 450 €



1112



1113

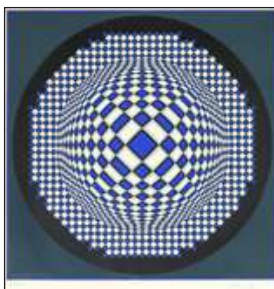


1114

**4 lithographies  
de Vasarely et  
25 sérigraphies  
d'après Warhol  
dans la vente**



1115



1116

**1116 Victor VASARELY  
(1906-1997)**

*Composition  
cinétique*

Sérigraphie en  
couleur sur papier  
Signé en bas à droite  
Numéroté 133/300  
en bas à gauche  
62 x 59 cm

350 / 450 €

**1112 Natacha TOUTAIN (née en 1959)**

*Marilyn Monroe*

Lithographie en couleur rehaussée sur  
papier. Monogrammé en bas à gauche  
Monogrammé et numéroté 6/50 au dos  
70 x 50 cm 350 / 450 €

**1113 Natacha TOUTAIN (née en 1959)**

*James Bond*

Lithographie en couleur rehaussée sur papier  
Monogrammé en bas à droite  
Monogrammé et numéroté 7/50 au dos  
70 x 50 cm 350 / 450 €

**1114 Natacha TOUTAIN (née en 1959)**

*Steve McQueen*

Lithographie en couleur rehaussée sur  
papier. Monogrammé en bas à gauche  
Monogrammé et numéroté 9/50 au dos  
70 x 50 cm 350 / 450 €

**1115 Victor VASARELY (1906-1997)**

*Tigres multicolores - vers 1970*

Lithographie en couleur sur papier  
Signé en bas à droite  
Numéroté 54/120 en bas à gauche  
51 x 69 cm 350 / 450 €

**1123 Andy WARHOL (1928-1987), d'après**

*Flowers*

Portfolio de dix sérigraphies en couleur sur papier  
Cachet "Published by Sunday B. Morning  
- Fill in your own signature" au dos  
90 x 90 cm

*Certificat des Éditions Sunday B. Morning*

1 200 / 1 500 €

**1124 Andy WARHOL (1928-1987), d'après**

*Soup Campbell*

Portfolio de dix sérigraphies en couleur sur papier  
Cachet "Published by Sunday B. Morning  
- Fill in your own signature" au dos  
89 x 58 cm

*Certificat des Éditions Sunday B. Morning*

1 200 / 1 500 €

**1125 Andy WARHOL (1928-1987), d'après**

*Mao*

Portfolio de cinq sérigraphies en couleur  
sur papier  
Cachet "Published by Sunday B. Morning  
- Fill in your own signature" au dos  
85 x 75 cm

*Certificat des Éditions Sunday B. Morning*

700 / 900 €



1123



1124



1125

1127 Andy WARHOL (1928-1987), d'après  
*Marilyn fond rouge* - 1981  
 Carton d'invitation sérigraphié  
 Signé au feutre sur le côté à droite  
 30 x 30 cm  
*Note : Carton pour l'exposition rétrospective de  
 Warhol à la Galerie Castelli du 21 novembre  
 au 22 décembre 1981* 300 / 500 €



1127



1152



1153



1154



1158

### 8 sérigraphies de Ysy dans la vente

#### 1152 YSY (né en 1982)

*Bob Marley*

Sérigraphie en couleur sur papier

Signé en bas à droite

Numéroté 2/8 en bas à gauche

40 x 40 cm

200 / 300 €

#### 1154 YSY (né en 1982)

*Michael Jackson*

Sérigraphie en couleur sur papier

Signé en bas à droite

Numéroté 1/8 en bas à gauche

40 x 40 cm

200 / 300 €

#### 1153 YSY (né en 1982)

*Ronaldo*

Sérigraphie en couleur sur papier

Signé en bas à droite

Numéroté 1/8 en bas à gauche

40 x 40 cm

200 / 300 €

#### 1158 YSY (né en 1982)

*Batman*

Sérigraphie en couleur sur papier

Signé en bas à droite

Numéroté 3/8 en bas à gauche

40 x 40 cm

200 / 300 €

## Art Abstrait - Tableaux & Sculptures - Lots 1161 à 1202

#### 1161 Anna-Eva BERGMAN (1909-1987)

*Feu n°50 - 1973*

Acrylique, modeling paste et feuille de métal sur toile

Monogrammé et daté en bas à droite

Signé, daté et titré au dos

92 x 73 cm

*L'authenticité de cette œuvre nous a été confirmée par la Fondation Hartung Bergman*

*et est incluse dans le Catalogue Raisonné de l'œuvre d'Anna-Eva Bergman*

*Provenance : Collection privée niçoise*

20 000 / 30 000 €

#### 1162 Anna-Eva BERGMAN (1909-1987)

*Vague II n°44 - 1973*

Acrylique, modeling paste et feuille de métal sur carton

Monogrammé et daté en bas à droite

Signé, daté et titré au dos

49,2 x 64,2 cm (léger manque en bordure au milieu à droite)

*L'authenticité de cette œuvre nous a été confirmée par la Fondation Hartung Bergman*

*et est incluse dans le Catalogue Raisonné de l'œuvre d'Anna-Eva Bergman*

*Provenance : Collection privée niçoise*

10 000 / 15 000 €





1161



1162



**1163 Anna-Eva BERGMAN (1909-1987)**

*Composition n° 4 - 1987*

Encre et feutre sur papier

Signé et daté en bas à droite

21 x 15 cm

*L'authenticité de cette œuvre nous a été confirmée par la Fondation Hartung Bergman et figure dans les Archives Anna-Eva Bergman*

*Provenance : Offert par l'artiste à la mère de son actuelle propriétaire, qui travaillait pour Hans Hartung dans les années 1980*

1 500 / 2 000 €

1163



1165

**1165 Kaloön CHHOUR (né en 1968)**

*Composition - 2008*

Huile sur toile

Signé en bas à gauche

100 x 100 cm

*Certificat de l'artiste*

1 500 / 2 000 €



1166

**1166 CHUTEH CHUN (1920-2014)**

*Composition - 2004*

Grand plat circulaire

Terre de faïence blanche

Signé et daté en bas au milieu

Numéroté 9/40 et cachets creux

“La Tuilerie” et “Enrico Navarra” au dos

D : 55 cm

3 000 / 5 000 €



1167



1168

**1167 Olivier DEBRE  
(1920-1999)**

*Composition*

Encre de Chine sur papier

Signé en bas à droite

76 x 57 cm 4 500 / 5 500 €

**1168 Olivier DEBRE  
(1920-1999)**

*Composition*

Encre de Chine sur papier

Signé en bas à droite

76 x 57 cm 4 500 / 5 500 €



**1169 Roger DESSERPRIT (1923-1985)**

*Composition aux quatre colonnes - 1970*

Sculpture en bronze à patine verte nuancée. Guyot fondeur

Signé, daté et numéroté

7/8 sur la terrasse

H : 92 ; L : 25 ; P : 25 cm

4 500 / 6 000 €

**1170 Roger DESSERPRIT  
(1923-1985)**

*Vaisseau spatiale - 1954*

Sculpture en bronze à patine verte nuancée

Guyot fondeur

Signé, daté et numéroté

1/8 sur la terrasse

H : 53,5 ; L : 43 ; P : 16 cm

2 500 / 3 500 €



1170

1169



1171



1178



1184



1185



1186



1187

**1171 René DUVILLIER (1919-2002)**

*Composition*

Technique mixte sur papier maroufflé sur toile

Signé au dos

50 x 65 cm

250 / 350 €

**1178 Georges GUV (Georges KOUKERJINIAN dit) (1918-1998)**

*Composition*

Technique mixte sur toile

Signé en bas à droite

60 x 80 cm

500 / 700 €

**1184 Riccardo LICATA (1929-2014)**

*Composition - 1983*

Technique mixte sur papier

Signé et daté en bas au milieu

52 x 67 cm

400 / 500 €

**1185 Dora MAAR (1907-1997)**

*Paysage abstrait*

Aquarelle sur papier

Monogrammé et cachet de la vente de la succession en 1998 au dos

29,5 x 21 cm

500 / 700 €



1187 bis

**1186 Dora MAAR (1907-1997)**

*Paysage abstrait*

Aquarelle sur papier

Monogrammé et cachet de la vente de la succession en 1998 au dos

10,5 x 11 cm

300 / 500 €

**1187 Dora MAAR (1907-1997)**

*Composition*

Encre de Chine et gouache sur papier

Cachet de la vente de la succession en 1998 en bas à droite

18 x 24 cm

300 / 500 €

**1187 bis Jan MEIJER (1927-1995)**

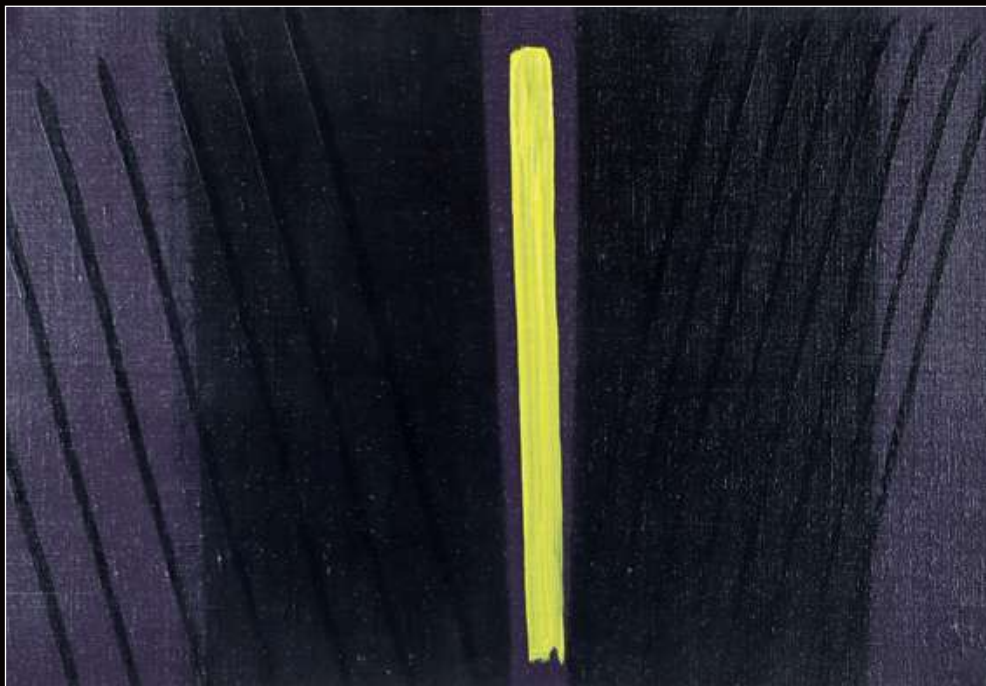
*Égypte d'eau et de sable - 1990*

Huile sur toile

Signé en bas à droite. Signé, daté et titré au dos

114 x 146 cm

1 500 / 2 000 €



1178 **Hans HARTUNG (1904-1989)**

**bis** *Composition H37 - 1973*

Acrylique sur toile

Signé et daté en bas à droite. Titré au dos

46 x 65 cm

*Certificat de la Fondation Hartung en date du 17 avril 2023*

80 000 / 100 000 €



1188



1189



1190



1191



1192



1193



1194

**1188 Jean MIOTTE (1926-2016)**

*Composition - 1976*

Acrylique sur papier

Signé et daté en bas à droite

65,5 x 50 cm

1 000 / 1 200 €

**1189 Jean MIOTTE (1926-2016)**

*Composition*

Acrylique sur papier

Signé en bas vers la droite

68 x 53 cm

1 000 / 1 500 €

**1190 Jean MIOTTE (1926-2016)**

*Composition - 1960*

Encre de Chine et lavis d'encre sur papier

Signé et daté en bas à droite

66 x 51 cm

700 / 1 000 €

**1191 Jacques NESTLE (1907-1991)**

*Composition*

Acrylique sur papier

Cachet du monogramme en bas à gauche

50 x 65 cm

400 / 500 €

**1192 Monique ORSINI (né en 1937)**

*Composition en rouge et noir*

Technique mixte sur carton marouflé sur toile

Signé en bas à droite

120 x 80 cm

*Provenance : Collection Bengt Lindström*

700 / 1 000 €

**1193 Monique ORSINI (né en 1937)**

*Composition en jaune et noir*

Technique mixte sur carton marouflé sur toile

Signé en bas à droite

120 x 80 cm

*Provenance : Collection Bengt Lindström*

700 / 1 000 €

**1194 Monique ORSINI (né en 1937)**

*Composition sur fond jaune*

Technique mixte sur carton marouflé sur toile

Signé en bas à droite

106 x 76 cm

*Provenance : Collection Bengt Lindström*

500 / 700 €



1195 Serge POLIAKOFF (1900-1969)

*Composition - 1969*

Gouache sur papier

Signé vers le bas à gauche

63 x 48 cm

*N°869022 des Archives Poliakoff*

55 000 / 65 000 €



1196



1197

**1196 Thibaut de REIMPRE (1949-2023)**

*Composition - 2010*  
 Technique mixte et collage sur papier marouffé sur toile  
 Signé et daté en bas au milieu  
 Daté au dos  
 180 x 120 cm  
 500 / 700 €



1199



1198

**1197 Guy de ROUGEMONT (1935-2021)**

*Composition - 1998*  
 Huile sur toile  
 Signé et daté au dos  
 60 x 60 cm  
*Provenance : Acquis auprès de la Galerie Pascal Gabert, Paris* 1 500 / 2 000 €

**1198 Jaroslav Sossountzov SERPAN (1922-1976)**

*Sulitchisk - 1952*  
 Huile sur toile  
 Signé et daté en bas au milieu  
 Signé, daté et titré au dos  
 65 x 81 cm 4 000 / 5 000 €

**1199 Pierre SOULAGES (1919-2022)**

*Eau-forte n° XXVI - 1974*  
 Eau-forte en couleur sur papier. La Hune éditeur  
 Signé en bas à droite. Numéroté 87/100 en bas à gauche  
 70 x 48 cm  
*Provenance : Collection Bengt Lindström*  
*Bibliographie : Catalogue Raisonné Miessner - Encrevé n° 28* 15 000 / 20 000 €





1200

1200 **Tony SOULIE (né en 1955)**

*Composition - 1989*

Technique mixte sur toile

Signé et daté au dos

100 x 100 cm

500 / 700 €



1202

1202 **Victor VASARELY (1906-1997)**

*Naissances, Bach - 1973*

Sculpture composée de deux plaques de

plexiglass sérigraphiée

Édition à 200 exemplaires

H : 56 ; L : 50 ; P : 6,5 cm 1 500 / 2 000 €

## *Art Contemporain - Tableaux & Sculptures - Lots 1205 à 1514*



1209

1209 **Nobuyoshi ARAKI (né en 1940)**

*Bondage*

Épreuve en noir sur papier

Signé en bas à droite

49,5 x 33,5 cm

300 / 400 €



1210

1210 **Nobuyoshi ARAKI (né en 1940)**

*Bondage*

Épreuve en noir sur papier

Signé en bas à droite

29,5 x 21 cm

250 / 350 €



1211

1211 **Nobuyoshi ARAKI (né en 1940)**

*Bondage*

Épreuve en couleur sur papier

Signé en bas à droite

29,5 x 21 cm

250 / 350 €



1212

1212 **Nobuyoshi ARAKI (né en 1940)**

*Couple dans un parc*

Épreuve en couleur sur papier

Signé en bas à droite

21 x 29,5 cm

250 / 350 €



1213



1214

**1213 ARMAN (1928-2005)**

*Sans titre - 1990*

Pinceaux et acrylique bleu sous résine polyester

Diego Strazzer éditeur à Verone

Signé sur un pinceau en haut à droite

Numéroté 91/100 en bas à gauche

H : 65 ; L : 45 ; P : 5 cm

*N° 928 des Archives de la Fondation Arman Genève 3 200 / 4 000 €*

**1214 ARMAN (1928-2005)**

*Sans titre - 1990*

Spatules et acrylique rouge sous résine polyester

Diego Strazzer éditeur à Verone

Signé sur une spatule en haut à droite.

Numéroté 31/100 en bas à droite

H : 65 ; L : 45 ; P : 5 cm

*N° 4858 des Archives Denyse Durand-Ruel 3 200 / 4 000 €*



1215

1215 (détail)



**1215 ARMAN (1928-2005)**

*Occultée - 2002*

Épreuve mobile en bronze découpé à patine vert antique, découvrant un buste de Vénus. Artsoum éditeur

Signé sur la terrasse. Numéroté 90/90 à la base au dos

H : 55 ; L : 46 ; P : 12 cm (ouvert)

*N° 7783 des Archives Denyse Durand-Ruel*

*Bibliographie : - "Arman. Multiples. Catalogue Raisonné" par Denyse Durand-Ruel (n° 9 p. 152-153)*

2 500 / 3 500 €



1216



1217



1218

**1216 ARMAN (1928-2005)**

*Hommage à Eiffel - 1994*

Accumulation de tours Eiffel miniatures dans de la résine

Signé et numéroté 33/100 en bas à droite  
sur une plaque dorée dans l'inclusion

H : 35 ; L : 20 ; P : 7 cm

N° 001456 des Archives de la Fondation Arman

N° APA#8400.94.050 des Archives Arman New York

N° 4639 des Archives Denyse Durand-Ruel 2 200 / 2 800 €

**1217 ARMAN (1928-2005)**

*Tees - 2003*

Accumulation de tees de golf dans de la résine

Signé et numéroté 53/99 sur une plaque métallique dans l'inclusion

H : 42 ; L : 22 ; P : 6 cm

N° APA#8403.94.004 des Archives Arman New York

N° 10308 des Archives Denyse Durand-Ruel 2 200 / 2 800 €

**1218 ARMAN (1928-2005)**

*Les roses - 1998*

Inclusions de roses artificielles sous résine

Signé et numéroté 32/100 sur une plaque dans l'inclusion

H : 51 ; L : 23 ; P : 6 cm

N° APA#8400.98.001 des Archives Arman New York

N° 6179 des Archives Denyse Durand-Ruel 2 200 / 2 800 €



1219

**1219 ARMAN (1928-2005)**

*Dos de Valentine - 1997*

Inclusion de violon en bois calciné et doré sous résine

Signé et numéroté 50/100 en bas à droite  
sur une plaque dorée dans l'inclusion

H : 51 ; L : 24 ; P : 4,5 cm

N° APA#8403.97.002 des Archives Arman New York

N° 7770 des Archives Denyse Durand-Ruel 2 200 / 2 800 €



1220



1221



1222



1223

**1220 ARMAN (1928-2005)**

*Danse du feu - 1997*

Inclusion de violon en bois calciné sous résine

Signé et numéroté 37/100 en bas à droite

sur une plaque dorée dans l'inclusion

H : 51 ; L : 24 ; P : 4,5 cm

*N° 6855 des Archives Denyse Durand Ruel* 2 200 / 2 800 €

**1221 ARMAN (1928-2005)**

*Chupa Chups green - 2000*

Accumulation de sucettes dans de la résine

Signé et numéroté 43/50 sur une plaque métallique dans l'inclusion

H : 40 ; L : 25 ; P : 6 cm

*N° 6224 des Archives Denyse Durand-Ruel* 2 200 / 2 800 €

**1222 ARMAN (1928-2005)**

*Chupa Chups pink - 2000*

Accumulation de sucettes dans résine

Signé et numéroté 38/50 sur une plaque métallique dans l'inclusion

H : 40 ; L : 25 ; P : 6 cm

*N° 6224 des Archives Denyse Durand-Ruel* 2 200 / 2 800 €

**1223 ARMAN (1928-2005)**

*The Last Violon - 1977*

Inclusion de violon en bois calciné sous résine

Signé en bas à droite. Numéroté 87/200 dessous

H : 40 ; L : 25 ; P : 5,5 cm

*N° APA # 8400.77.052 des Archives Arman New York*

*N° 2498 des Archives Denyse Durand-Ruel* 2 000 / 2 500 €



1224



1225



1226

**1224 ARMAN (1928-2005)**

*The Last Violon - 1977*

Inclusion de violon en bois calciné sous résine

Signé en bas à droite. Numéroté 107/200 dessous

H : 40 ; L : 25 ; P : 5 cm

N° APA # 8400.77.052 des Archives Arman New York

N° 2498 des Archives Denyse Durand-Ruel

2 000 / 2 500 €

**1225 ARMAN (1928-2005)**

*Burned Bridges Combustion - 1993*

Accumulation de combustions de chevalets de violons en bois dans résine sous plexiglas. Alain Bizos éditeur

Signé en bas à droite. Numéroté 83/100 en bas au dos

H : 40 ; L : 25 ; P : 5 cm

*Bibliographie : Catalogue Raisonné n° 36*

N° APA # 8400.93.099 des Archives Arman New York

N° 4567 des Archives Denyse Durand-Ruel

2 000 / 2 500 €

**1226 ARMAN (1928-2005)**

*Violon-bougeoir - 1989/1990*

Épreuve en bronze découpé à patine dorée

Signé et numéroté 46/80 à la base

H : 41 ; L : 20 ; P : 20 cm

N° 3973 des Archives

Denyse Durand-Ruel

1 500 / 2 000 €

**1227 ARMAN (1928-2005)**

*Arman's paintingbox - 1970*

Accumulation de crayons de couleur dans de la résine

Abrams Original éditeur à New York

Signé en bas à droite. Numéroté 61/125 en bas à droite

H : 23 ; L : 9 ; P : 4,5 cm

N° 6602 des Archives Denyse Durand-Ruel

N° APA # 8400.70.018 des Archives Arman New York

1 200 / 1 500 €



1227



1228

**1228 ARMAN (1928-2005)**

*Les cadres éclatés*

Suite de six assiettes de présentation en porcelaine de Limoges à impression couleur Galerie Loft éditeur Signé, numéroté 272/1000 et titré dessous (chaque)

D : 27,5 cm

*Note : Série réinterprétant les six grands styles décoratifs de Louis XIII à Louis XVI*

500 / 700 €



1230



1231

**1229 ARNO SEBBAN (né en 1975)**

*Foule sentimentale - 2022*

Sculpture en acier façonné et peint en bleu dégradé. Pièce unique

Signé sur la terrasse. Signé, daté et titré dessous

H : 185 ; L : 40 ; P : 35 cm 1 500 / 2 000 €

**1230 ARNO SEBBAN (né en 1975)**

*Le cri - 2020*

Sculpture en résine patinée bleu sur un socle en laiton poli. Pièce unique

Signé, daté et titré dessous

H : 45 ; L : 20 ; P : 10 cm 600 / 800 €

**1231 ARNO SEBBAN (né en 1975)**

*Passage*

Sculpture en acier corten patiné sur socle en palissandre. Pièce unique

Signé sur la terrasse

Signé et titré dessous

H : 60 ; L : 40 ; P : 10 cm 500 / 700 €



1232



1229

**1232 AT DESIGN (XX<sup>e</sup>-XXI<sup>e</sup> siècle)**

*Banksy Spirit*

Tableau en tôles de récupération soudées

Signé au dos

137 x 87 cm

500 / 700 €

**1233 AT DESIGN (XX<sup>e</sup>-XXI<sup>e</sup> siècle)**

*Popeye*

Tableau en tôles de récupération soudées

Signé au dos

137 x 87 cm

500 / 700 €



1235



1236



1238



1239



1241



1242

**1235 Esmaël BAHRANI (né en 1978)**

*Police - 2017*

Technique mixte sur toile

Daté et titré en bas à gauche

100 x 100 cm

*Certificat de la Galerie Bertheas en date du 8 janvier 2019* 1 500 / 2 000 €

**1236 Esmaël BAHRANI (né en 1978)**

*Loneliness - 2018*

Technique mixte sur toile

Signé et daté en bas au milieu

100 x 100 cm 1 500 / 2 000 €

**1238 Ernesto de BARCELONA (XX<sup>e</sup>-XXI<sup>e</sup> siècle)**

*Karl Lagerfeld*

Épreuve en résine peinte

Signé dessous

H : 46,5 ; L : 40 ; P : 25 cm 250 / 350 €

**1239 Isabelle BARTOLI (né en 1969)**

*Superman - 2010*

Technique mixte et collage sur toile

Signé en bas à droite. Signé et daté au dos

100 x 100 cm 300 / 500 €

**1241 Gérard BAUER (né en 1947)**

*Pénula - 2003*

Acrylique sur toile

Signé en bas à droite

Signé, daté et titré au dos

81 x 65 cm

300 / 400 €

**1242 BEN (né en 1935)**

*Ben en train de terrasser l'art dit contemporain - 2009*

Acrylique sur panneau, panneau de bois sculpté et laqué noir, assemblage, monté sur plexiglas

Signé et daté au dos

99 x 65,5 cm

4 000 / 5 000 €



1248



1249



1251



1253



1264



1265



1266

**10 tableaux de Brain Roy  
dans la vente**

**1248 BRAIN ROY (né en 1980)**

*Marilyn Balloon LV*

Technique mixte sur verre acrylique

Signé en bas à droite

80 x 80 cm

*Note : Certificat de l'artiste  
numéroté 3/6 au dos*

500 / 700 €

**1249 BRAIN ROY (né en 1980)**

*Soldiers*

Impression sur carton ondulé

Signé (dans la planche) en bas à droite

94 x 73 cm

*Note : Certificat de l'artiste  
numéroté 1/6 au dos*

400 / 500 €

**1251 BRAIN ROY (né en 1980)**

*Dragon Ball Keith Haring*

Technique mixte sur dibond

Signé en bas à droite

70 x 50 cm

*Note : Certificat de l'artiste  
numéroté 1/6 au dos*

350 / 450 €

**1253 BRAIN ROY (né en 1980)**

*Elvis Warhol*

Technique mixte sur verre acrylique

Signé en bas à droite

70 x 50 cm

*Note : Certificat de l'artiste  
numéroté 1/6 au dos*

350 / 450 €

**1264 Sam CAST (né en 1973)**

*Trump choice*

Technique mixte sur toile

Signé en bas à droite et au dos

81 x 116 cm

600 / 800 €

**1265 Sam CAST (né en 1973)**

*Amy*

Technique mixte sur toile

Signé en bas à droite et au dos

116 x 89 cm

600 / 800 €

**1266 Sam CAST (né en 1973)**

*Steve*

Technique mixte sur toile

Signé en bas à droite et au dos

116 x 89 cm

600 / 800 €





1268



1269



1273

**1268 CESAR (1921-1998)**

*Composition - vers 1960*

Encre et arrachage sur papier

Signé en bas à gauche. Dédicacé en bas à droite

68 x 41 cm

*Provenance :*

- Acquis auprès de l'artiste

- Collection privée Texas USA

- Collection privée du Sud de la France

1 300 / 1 800 €

**1269 CESAR (1921-1998)**

*Combustion d'allumettes - 1987*

Boîte d'allumettes brûlées sur papier

Signé et daté en bas à droite. Dédicacé en haut

24 x 17,5 cm

700 / 900 €



1271

**1271 Didier CHAMIZO (né en 1951)**

*Liberty*

Acrylique sur panneau

Signé au centre et de l'empreinte digitale

en bas à droite

69 x 56 cm

1 000 / 1 200 €

**1272 Didier CHAMIZO (né en 1951)**

*Le masque*

Acrylique sur panneau

Signé de l'empreinte digitale en bas à gauche

66 x 57 cm

1 000 / 1 200 €



1272

**1273 Antoni CLAVE (1913-2005)**

*Sans titre*

Technique mixte et collage sur papier

Signé et dédicacé en bas à droite

33,5 x 27 cm

500 / 800 €

1267 **CESAR (1921-1998)**

*L'insecte ailé - 1956*

Sculpture en bronze à patine brune

Bachelier fondeur en 1992

Signé et justifié E.A. 1/4 sur la terrasse

H : 100 ; L : 63 ; P : 49 cm

*Certificat de l'artiste*

*Bibliographie :*

- "César, *Catalogue Raisonné. Volume I*"

par Denyse Durand-Ruel, *Éditions de la*

*Différence*, 1995, Paris

(reproduit sous le n° 166 p. 140-141)

35 000 / 45 000 €





1274 Robert COMBAS (né en 1957)

bis *Le berger à la canne et le joueur oliphant plus coucher ou lever de soleil - 1989*

Acrylique sur toile

Signé et daté en bas à droite

206 x 127,5 cm

*Certificat de l'artiste*

100 000 / 120 000 €



*“Bernard le Franchouillard nous montre sa bite dure comme du bois. Il n’a pas peur de la poser sur la table et de faire un brelan (comme au poker). Il a fait son catéchisme Bernard, because la breloque en forme de croix. Mais il ne croit qu’au football et à Jean Marie.”*

**1274 Robert COMBAS (né en 1957)**

*Bernard Le Vacharot - 1990*

Tableau-sculpture. Acrylique sur panneau, assemblage, bois et textile

Signé et daté au dos

H : 170 ; L : 138 ; P : 50 cm

*Monté sur une plaque en plexiglas et dans un cadre métallique 188 x 158 cm*

*N° 6024 des Archives Combas*

*Bibliographie :*

*- “Monographie Combas” par Bernard Marcadé, Éditions de la Différence, 1991 (reproduit p. 298)*

*Provenance : - Vente Cannes Enchères du 6 décembre 2015 (n° 601 du catalogue)*

*15 000 / 20 000 €*

1275 Robert COMBAS (né en 1957)

*Le lécheur de bois  
de réglisse... - 1988*

Acrylique sur toile  
Signé et daté en bas à gauche  
33 x 19 cm

*Certificat de l'artiste*

*Provenance : Acquis par son  
actuel propriétaire auprès de la  
Galerie Mostini à Paris le  
19 novembre 1993*

*Note : "Le lécheur de bois de  
réglisse fixé sur sa tête pour ne  
pas se fatiguer les mains" Robert  
Combas 2 500 / 3 500 €*

1276 Robert COMBAS (né en 1957)

*Couple - 1996*

Marqueur sur page de garde

Signé et daté en bas

Dédicacé en haut

30 x 23,5 cm (*vendu sans le  
livre*) 700 / 1 000 €

1277 Robert COMBAS (né en 1957)

*Guerrier - 2001*

Marker sur page de garde de

l'ouvrage "Marylin Combas"

Signé et daté sur le côté à droite

29,5 x 29 cm 300 / 400 €

1278 Robert COMBAS (né en 1957)

*Personnage*

Feutre vert sur page de garde de

l'ouvrage "Sanguines à gogo"

Signé en haut

27 x 20 cm 250 / 350 €



1275



1276



99

1277



1278



1280



1294



1295



1296



1281

**11 sculptures  
de Déesse dans  
la vente**

**1280 Tacita DEAN (née en 1965)**

*Toxic Landscape - 2014*

Photographie

Tirage en couleur sur papier

Signé, daté, numéroté 8/20 et titré au dos

40 x 60 cm 800 / 1 000 €

**1281 DEESSE (née en 1954)**

*Baigneuse Amour sucré*

Épreuve en poudre de marbre peinte  
sur un socle

Signé et numéroté 2/25 en bas au dos.

H : 108 ; L : 40 ; P : 40 cm  
1 200 / 1 500 €

**1294 Steeve MONTERIN (né en 1976)**

*Superman*

Acrylique sur toile

Signé en bas à droite

114 x 195 cm 400 / 500 €

**1295 Steeve MONTERIN (né en 1976)**

*Spiderman*

Acrylique sur toile

Signé en bas à droite

114 x 195 cm 400 / 500 €

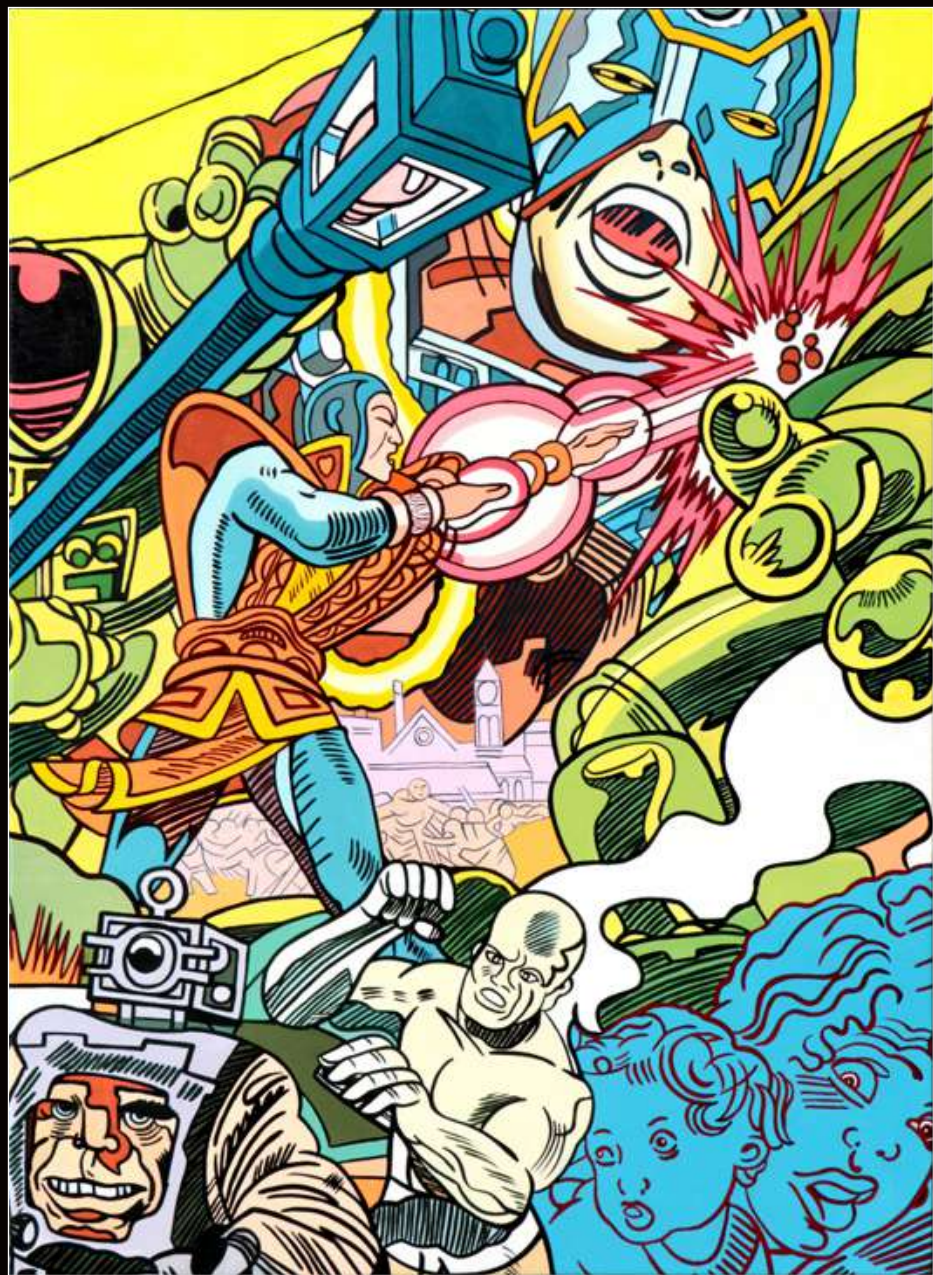
**1296 Steeve MONTERIN (né en 1976)**

*Hulk*

Acrylique sur toile

Signé en bas à droite

114 x 195 cm 400 / 500 €



1298 Gudmundur ERRO (né en 1932)

*Super héros - 2018*

Acrylique sur toile

Signé et daté au dos

156 x 112 cm

*Certificat de l'artiste*

15 000 / 20 000 €



1299



1302



1300

**1299 Gudmundur ERRO (né en 1932)**

*Léger, déjeuner - 2006*

Acrylique sur toile

Signé et daté au dos

65 x 98 cm

*Certificat de l'artiste* 10 000 / 12 000 €

**1300 Gudmundur ERRO (né en 1932)**

*Blond de Léger - 2020*

Technique mixte sur toile

Signé et daté au dos

75,5 x 51,5 cm

*Certificat de l'artiste* 7 000 / 10 000 €

**1301 Gudmundur ERRO (né en 1932)**

*Happy Birthday - 2014*

Collage original

Signé et daté au dos

36 x 51 cm

*Certificat de l'artiste* 1 100 / 1 300 €



1301

**1302 Gudmundur ERRO (né en 1932)**

*Violence is always right if you're the winner! - 2001*

Collage original

Signé et daté au dos

47,5 x 25 cm

*Certificat de l'artiste* 1 100 / 1 300 €





1304 bis

1304 **Alccos FASSIANIOS (1935-2022)**

bis *L'homme rouge nageant dans les flots*

Huile sur toile

Signé et titré en haut au milieu

120 x 102,5 cm

*Note : Fassianos est l'un des plus grands artistes grecs contemporains. Ses créations, d'une rare intensité, inspirées du folklore ou de la mythologie grecque, nous transportent au cœur de l'Antiquité, au rythme d'oiseaux byzantins délicieusement fantastiques et de cupidons ailés.*

*Souvent surnommé le Matisse grec pour la puissance des couleurs au centre de ses créations, un musée lui est consacré à Athènes depuis 2023*

30 000 / 40 000 €



1303



1304



1315



1307

**1303 Hannah ESTELLA MAR (née en 1973)**

*Dans le pré - 2022*

Huile sur toile

Signé en bas à droite

Signé et daté au dos

97 x 130 cm 600 / 800 €



1316



1317

**1304 Hannah ESTELLA MAR (née en 1973)**

*La sieste - 2022*

Huile sur toile

Signé en bas à droite. Signé et daté au dos

100 x 80 cm 500 / 700 €

**1316 Claude GILLI (1938-2015)**

*Nature morte - 1999*

Tableau-sculpture, huile sur panneaux de bois peints, découpés et assemblés dans un caisson

Signé en bas à droite

61 x 67,5 cm 2 200 / 2 800 €

**1307 FRANCKY BOY (né en 1954)**

*Ah ! Ah !*

Acrylique sur toile

Signé, daté et titré en bas à droite

35 x 75 cm 500 / 700 €

**1317 Claude GILLI (1938-2015)**

*L'arbre noir - 1999*

Sculpture en acier soudé laqué noir

Signé, daté et numéroté 11/100 à la base  
H : 18,5 cm

*Note : Édition réalisée en 2020 par les ayants-droit de l'artiste* 700 / 900 €

**1315 Claude GILLI (1938-2015)**

*Femme cactus dans un ovale bleu - 2003*

Tableau-sculpture en métal laqué

Signé et numéroté I/IV en bas au milieu

108 x 89 cm 3 000 / 4 000 €



**1321 GULLY (né en 1977)**

*Jean-Michel and Andy, round 1, fight! - 2021*

Sculpture en résine peinte à la main

Leblon Delienne éditeur

Signé et justifié E.A. 1/8 dessous

H : 130 ; L : 110 ; P : 70 cm

*Note : Réalisée en 8 exemplaires exclusivement pour l'artiste*

*Présentée dans sa caisse bois de transport d'origine*

*Certificat de l'artiste*

15 000 / 20 000 €



1322 GULLY (né en 1977)

*Vincent, Pablo, René and Andy meet Degas, Renoir,  
Van Gogh, Monet, Picasso, Magritte and Warhol - 2023*

Acrylique sur toile

Signé et daté en bas à droite

115 x 100 cm

*Certificat de l'artiste*

10 000 / 12 000 €



**1323 GULLY (né en 1977)**

*Pablo, Jean-Michel, Niki, Keith and Takashi meet  
Basquiat, Mondrian, Botero, Haring, Murakami,  
Vasarely, Banksy and kaws - 2024*

*Acrylique sur toile*

*Signé et daté en bas à droite*

*155 x 140 cm*

*Certificat de l'artiste*

*10 000 / 12 000 €*



1324

**1324 GULLY (né en 1977)**

*Roy, Salvador and the children meet Buffet - 2020*

Acrylique sur toile

Signé et daté en bas à droite

120 x 150 cm

*Certificat de l'artiste* 10 000 / 12 000 €



1325

**1325 GULLY (né en 1977)**

*Hommage à Vasarely - 2022*

Lithographie en couleur sur papier

Signé, daté et numéroté 151/300

en bas à droite

70 x 100 cm

700 / 900 €



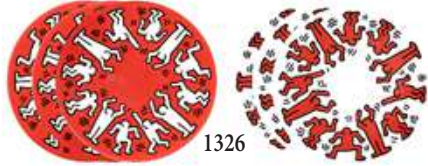
1318



1319



1320



1326



1331



1332



1333

**1331 Eric HEBBORN (1934-1996)**

*Le combat - vers 1970*

Sculpture en bronze à patine brune sur un socle en travertine. Pièce unique

Signé et numéroté 1/1 sur une jambe

H : 36 ; L : 47 ; P : 30 cm

*Provenance : Acquis auprès de la Alwin Gallery, Londres*

*Note : Eric Hebborn est un artiste et faussaire britannique, spécialisé dans l'imitation de dessins du XVIe-XVIIe siècles.*

*Installé à Rome, il meurt assassiné après avoir réussi à tromper les plus grands experts de son pays* 1 000 / 1 500 €

**1332 Eric HEBBORN (1934-1996)**

*Torse d'homme - vers 1970*

Sculpture en bronze à patine brune sur un socle en travertine. Pièce unique

Signé et numéroté 1/1 sur une jambe

H : 35 ; L : 31 ; P : 31 cm

*Provenance : Acquis auprès de la Alwin Gallery, Londres* 1 000 / 1 500 €

**1333 Eric HEBBORN (1934-1996)**

*La lutte - vers 1970*

Sculpture en bronze à patine brune sur un socle en travertine. Pièce unique

H : 30,5 ; L : 35 ; P : 15 cm

*Provenance : Acquis auprès de la Alwin Gallery, Londres* 1 000 / 1 500 €

**1318 GREGORIEZ (XX<sup>e</sup> siècle)**

*Cannes*

Huile sur toile

Signé en bas à gauche. Titré au dos

60 x 73 cm 400 / 500 €

**1319 GREGORIEZ (XX<sup>e</sup> siècle)**

*Bâteau à Collioure - 1978*

Huile sur toile

Signé en bas à gauche. Signé, daté et titré au dos

50 x 65 cm 300 / 400 €

**1320 GREGORIEZ (XX<sup>e</sup> siècle)**

*Provence - 2000*

Huile sur toile

Signé en bas à gauche. Signé, daté et titré au dos

46 x 55 cm 300 / 400 €

**1326 Keith HARING (1958-1990)**

*Farandole*

Suite de six assiettes en porcelaine de Limoges

Signé (dans la planche) au dos

D : 21,5 cm 500 / 700 €



1334



1335



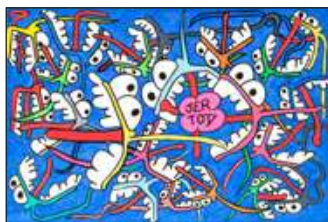
1336



1337



1338



1344



1345

**1334 Damien HIRST (né en 1965)***Fruitful - 2020*

Tirage sur panneau composite en aluminium. Heni éditeur  
 Signé (dans la planche) et numéroté  
 396/2573 sur une étiquette au dos  
 39 x 39 cm 350 / 450 €

**1335 Damien HIRST (né en 1965)***Forever - 2020*

Tirage sur panneau composite en aluminium. Heni éditeur  
 Signé (dans la planche) et numéroté  
 2451/2573 sur une étiquette au dos  
 39 x 39 cm 350 / 450 €

**1336 IPSO FACTO (né en 1971)***Mike l'artiste*

Technique mixte (peinture à la bombe et acrylique) vernie sur palque d'aluminium découpé montée sur plaque de plexiglas  
 Signé en bas à droite. Signé et titré au dos  
 42,5 x 30 cm 400 / 500 €

**1337 IPSO FACTO (né en 1971)***Pink l'artiste*

Technique mixte (peinture à la bombe et acrylique) vernie sur palque d'aluminium découpé montée sur plaque de plexiglas  
 Signé en bas à gauche. Signé et titré au dos  
 42,5 x 30 cm 400 / 500 €

**1338 Christophe JEHAN (né en 1961)***En terrasse*

Acrylique vernie sur toile  
 Signé en haut à gauche  
 120 x 40 cm 1 200 / 1 500 €

**1339 Laurence JENKELL (né en 1965)***Wrapping Bombon jaune et rose*

Sculpture en plexiglas transparent avec inclusions de copeaux colorés  
 Pièce unique  
 Signé à la base  
 H : 90 ; L : 35 ; P : 28,5 cm  
 4 000 / 5 000 €

**1340 Laurence JENKELL (né en 1965)***Wrapping Bombon gold - 2019*

Sculpture en plexiglas  
 Pièce unique  
 Signé et daté à la base  
 H : 91,5 ; L : 35 ; P : 28,5 cm  
 4 000 / 5 000 €

**1341 Laurence JENKELL (né en 1965)***Candy Love jaune - 2011*

Sculpture en plexiglas  
 Pièce unique  
 Signé et numéroté 1/1 à la base  
 H : 99 ; L : 35 ; P : 28 cm  
*Note : Certificat de l'artiste dessous*  
 4 000 / 5 000 €





1339



1340



1341



1342

**1342 Laurence JENKELL (né en 1965)**

*Wrapping Bombon bleu*

Sculpture en plexiglas

Pièce unique

Signé et numéroté 1/1 à la base

H : 91 ; L : 35 ; P : 28 cm 4 000 / 5 000 €

**1343 Laurence JENKELL (né en 1965)**

*Wrapping Bombon transparent - 2016*

Sculpture en plexiglas

Pièce unique

Signé et daté sur la terrasse

H : 41 ; L : 17 ; P : 15,5 cm

2 000 / 3 000 €



1347

**2 tableaux de Jonas  
dans la vente**



1343

**1344 JERTOD (Jérôme TODESCHI**

**dit, né en 1978)**

*Nid sur fond bleu*

Acrylique sur toile

Signé au centre

40 x 60 cm

400 / 500 €

**1345 JERTOD (Jérôme TODESCHI**

**dit, né en 1978)**

*Nid sur fond noir*

Acrylique sur toile

Signé au milieu à gauche

40 x 60 cm

400 / 500 €

**1347 JONAS (né en 1963)**

*Chanel bleu - 2020*

Acrylique sur toile

Signé en bas à gauche

Signé, daté et titré au dos

100 x 100 cm

300 / 400 €



1349



1350

**1349 Samuel KAPRIELOV (né en 1977)**

*Out and about*

Acrylique sur panneau

Monogrammé en bas à droite. Titré au dos  
119,5 x 184,5 cm

*Bibliographie :*

- "Sam Kapriellov. Drawings", Catalogue  
édité par la Galerie Sébastien Bertrand,  
2014 (reproduit p. 53) 6 000 / 8 000 €

**1350 Samuel KAPRIELOV (né en 1977)**

*You mean we have frightened the ghost ?*

Fusain sur papier

Monogrammé en bas à droite. Titré en bas au milieu  
29,5 x 42 cm 200 / 300 €

**1350 KAWS (né en 1974)**

bis *Small lie Grey* - 2017

Figurine en vinyle peinte

Édition Medicom Toy Corporation Tokyo

Signé et daté dessous

H : 28 ; L : 12 ; P : 7 cm

(dans son emballage d'origine)

Certificat de la Galerie Liho. Online Paris

500 / 700 €

**1351 KAWS (né en 1974)**

*Chum (Pink)* - 2022

Figurine en vinyle peinte

Édition Medicom Toy Corporation Tokyo

Signé dessous

H : 30 cm (dans son emballage

et sa boîte d'origine) 500 / 600 €

**1352 KAWS (né en 1974)**

*Chum (Orange)* - 2022

Figurine en vinyle peinte

Édition Medicom Toy Corporation Tokyo

Signé dessous

H : 30 cm (dans son emballage

et sa boîte d'origine) 500 / 600 €

**1353 KHAOS (né en 1963)**

*Comics* - 2022

Acrylique sur toile

Signé en bas à droite

Signé, daté et titré au dos

114 x 146 cm

600 / 800 €

1354 **KHAOS**

(né en 1963)

*Comics - 2020*

Acrylique sur toile

Signé en bas à gauche. Signé, daté et titré au dos

97 x 130 cm

500 / 700 €



1350  
bis



1351



1352



1353



1354

1355 **Yves KLEIN (1928-1962)**

*L'ours Pompon*

Épreuve, pigments IKB sur résine sous une cloche en plexiglas. Artemus éditeur

Signé à la base. Numéroté 431/999 sous une patte

H : 27 ; L : 49 ; P : 19 cm (*cloche en plexiglas*)

*Certificat de l'éditeur signé par les représentants de l'Association François Pompon et des Archives Yves Klein*

8 000 / 10 000 €



1355



1356

**1356 Jeff KOONS (né en 1955)**

*Split-Rocker - 2012*

Sculpture-vase en biscuit

(porcelaine non émaillée)

Manufacture Bernardaud à

Limoges éditeur

Signé (dans la planche), daté et numéroté 147/3500 dessous

H : 34 ; L : 38 ; P : 34 cm

(avec sa boîte d'origine)

*Certificat de l'éditeur*

3 000 / 4 000 €



1359

**1359 Wilfred LANG (né en 1954)**

*Le pont*

Huile giclée sur toile

Signé en bas à gauche

100 x 100 cm

800 / 1 000 €



1360

**1360 Wilfred LANG (né en 1954)**

*New York*

Huile giclée sur toile

Signé en bas à droite

100 x 100 cm

800 / 1 000 €



1361

**1361 Wilfred LANG (né en 1954)**

*La baie de New York*

Huile giclée sur toile

Signé en bas à droite

100 x 100 cm

800 / 1 000 €



1362 bis

**1362 Jacques de LA VILLEGLE**

**bis (1926-2022)**

*Structure Civilisation - 1995*

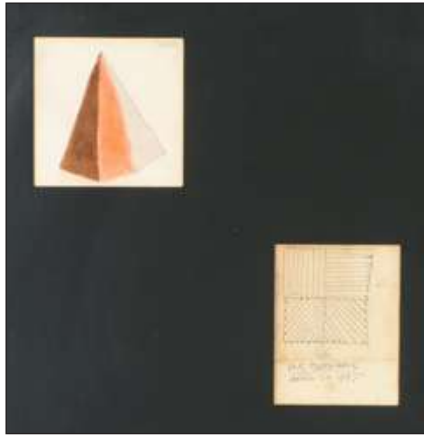
Acrylique sur toile libre

Daté en haut à droite. Daté et titré au dos

153 x 108 cm

*Provenance : Offert par l'artiste à son actuel propriétaire*

4 000 / 5 000 €



1364

**1364 Sol LEWITT (1928-2007)**

*Pyramide asymétrique*

Aquarelle sur papier

Signé en haut à droite

13 x 13 cm

*Étude - 1987*

Encre de Chine sur papier

Monogrammé, daté et dédié en bas

14 x 11 cm

300 / 500 €

**1365 Bengt LINDSTRÖM (1925-2008)**

*Repos à la campagne - 1974*

Huile sur toile

Signé en bas à gauche

Daté et titré au dos

92 x 73 cm

*Certificat du Comité Bengt Lindström  
en date du 2 mars 2024*

*Provenance :*

*- Acquis auprès de la Galerie Ariel,  
Paris*

7 000 / 10 000 €



1365



1366

**1366 Bengt LINDSTRÖM (1925-2008)**

*Le modèle bleu - 2001*

Huile sur toile

Signé en bas à gauche

Daté, titre et cachet de la succession au dos

65 x 54 cm

*Provenance : Acquis directement auprès de  
Michèle Lindström, femme de l'artiste*

3 000 / 4 000 €



1367



1370



1368



1369

**1367 Bengt LINDSTRÖM (1925-2008)**

*Le modèle assis - 2001*

Huile sur toile

Signé en bas vers la droite. Daté, titre et cachet de la succession au dos  
65 x 54 cm

*Provenance : Acquis directement auprès de Michèle Lindström, femme de l'artiste* 3 000 / 4 000 €

**1368 Bengt LINDSTRÖM (1925-2008)**

*L'homme vert*

Acrylique sur papier maroufflé sur panneau

Signé en bas à gauche  
Authentifié par Alexandre Lindström au dos  
53 x 76 cm 1 500 / 2 000 €

**1369 Bengt LINDSTRÖM (1925-2008)**

*La réprimande - vers 1996*

Acrylique sur carton maroufflé sur toile

Signé en bas à droite  
55 x 74 cm  
*Provenance : Acquis directement auprès de Michèle Lindström, femme de l'artiste* 1 500 / 2 000 €

**1370 Bengt LINDSTRÖM (1925-2008)**

*Personnage*

Acrylique sur papier

Signé en bas à gauche  
65 x 50 cm 1 200 / 1 800 €



1371



1373



1372



1374

**1371 Bengt LINDSTRÖM (1925-2008)**

*Les mains - 1997*

Acrylique sur carton maroufflé sur toile

Signé en bas au milieu

74 x 55 cm

*Provenance : Acquis directement auprès de Michèle Lindström, femme de l'artiste*

1 200 / 1 800 €

**1373 Bengt LINDSTRÖM (1925-2008)**

*Personnage - 1996*

Acrylique sur carton maroufflé sur toile

Signé en bas à droite

74 x 55 cm

*Provenance : Acquis directement auprès de Michèle Lindström, femme de l'artiste*

1 000 / 1 500 €

**1372 Bengt LINDSTRÖM (1925-2008)**

*Homme attaqué par deux animaux - 1994*

Acrylique sur carton maroufflé sur toile

Signé en bas à gauche

55 x 74 cm

*Provenance : Acquis directement auprès de Michèle Lindström, femme de l'artiste*

1 200 / 1 800 €

**1374 Bengt LINDSTRÖM (1925-2008)**

*Visage noir - vers 2002*

Acrylique sur carton maroufflé sur toile

Signé en bas à droite

50,5 x 65,5 cm

*Provenance : Acquis directement auprès de Michèle Lindström, femme de l'artiste*

1 000 / 1 200 €



1375



1376



1377



1378



1379

**1375 Bengt LINDSTRÖM (1925-2008)**

*Forme mouvante- vers 1958*

Acrylique sur carton marouflé sur toile

Signé en bas à droite  
62 x 46 cm

*Provenance : Acquis directement auprès de Michèle Lindström, femme de l'artiste*

1 000 / 1 200 €

**1376 Bengt LINDSTRÖM (1925-2008)**

*Nu assis- vers 1955*

Fusain sur papier

Signé en bas à droite  
62 x 42 cm

*Provenance : Acquis directement auprès de Michèle Lindström, femme de l'artiste*

200 / 300 €

**1377 Bengt LINDSTRÖM (1925-2008)**

*Nu assis- vers 1955*

Fusain sur papier

Signé en bas au milieu  
61 x 43 cm

*Provenance : Acquis directement auprès de Michèle Lindström, femme de l'artiste*

200 / 300 €

**1378 Bengt LINDSTRÖM (1925-2008)**

*Nu debout au tabouret- vers 1970*

Mine de plomb sur papier

Signé en bas à droite  
56 x 37,5 cm

*Provenance : Acquis directement auprès de Michèle Lindström, femme de l'artiste*

200 / 300 €

**1379 Bengt LINDSTRÖM (1925-2008)**

*Nu assis et portrait d'homme- vers 1970*

Mine de plomb sur papier

Signé en bas au milieu  
59 x 44,5 cm

*Provenance : Acquis directement auprès de Michèle Lindström, femme de l'artiste*

200 / 300 €





1382



1383



1384



1384 bis



1385

**1382 Thierry LOULÉ (né en 1967)**

*Pénélope*

Huile sur toile

Signé au milieu à droite

100 x 81 cm

1 500 / 2 000 €

**1383 Thierry LOULÉ (né en 1967)**

*Nu*

Technique mixte sur papier

Signé au milieu à droite

75 x 55 cm

1 200 / 1 500 €

**1384 Thierry LOULÉ (né en 1967)**

*Les yeux noirs*

Encre de Chine sur papier

Signé en bas à droite

25 x 26,5 cm

300 / 400 €

**1384 Christian MAAS (né en 1951)**

*String*

Sculpture en bronze à patine brune

nuancée. Fonte de l'artiste

Signé et justifié E.A. II/IV à la base au dos

H : 38 ; L : 35 ; P : 35 cm

2 500 / 3 500 €

**1385 Christian MAAS (né en 1951)**

*Play Boy rose*

Sculpture en fonte d'aluminium peint

Fonte de l'artiste

Signé et numéroté 14/49 à la base

H : 178 ; L : 54 ; P : 60 cm

(quelques petites rayures)

*Certificat de l'artiste*

1 500 / 2 000 €



1386



1387



1388



1389



1390



1391

### 6 tableaux de Malalu dans la vente

**1386 Michel MACREAU (1935-1995)**  
*Mariage solennelle - vers 1970*  
 Technique mixte sur carton marouflé sur toile  
 Titré en bas  
 105 x 74 cm  
 Provenance : Collection Bengt Lindström  
 4 000 / 6 000 €

**1387 Michel MACREAU (1935-1995)**  
*Portrait aux deux oiseaux - 1970*  
 Technique mixte sur carton marouflé sur toile  
 Monogrammé et daté au milieu à droite  
 Titré en haut  
 105 x 74 cm  
 Provenance : Collection Bengt Lindström  
 4 000 / 6 000 €

**1388 Michel MACREAU (1935-1995)**  
*L'oiseau et le néant - vers 1970*  
 Technique mixte sur carton marouflé sur toile  
 Titré en haut  
 105 x 74 cm  
 Provenance : Collection Bengt Lindström  
 4 000 / 6 000 €

**1389 Dolet MALALU (né en 1980)**  
*Le concert des animaux - 2018*  
 Technique mixte sur carton  
 Signé et daté en bas vers la droite  
 37,5 x 55,5 cm  
 Note : Original repris pour une pochette  
 de disque 200 / 300 €

**1390 Dolet MALALU (né en 1980)**  
*La reine des abeilles*  
 Technique mixte sur carton toilé  
 Signé en bas à droite  
 45 x 25 cm 200 / 300 €

**1391 Dolet MALALU (né en 1980)**  
*La reine des abeilles*  
 Technique mixte sur carton toilé  
 Signé en bas au milieu  
 35 x 28 cm 200 / 300 €



1395



1396

**1395 MAN RAY (1890-1976)**

*Le cadeau - 1921*

Épreuve en bronze, assemblage

Signé, numéroté 2162/5000 et titré sur le manche

H : 17 ; L : 10 ; P : 10 cm 800 / 1 000 €

**1396 Julien MARINETTI (né en 1967)**

*Couple*

Acrylique sur toile

Signé et daté en bas à gauche. Titré (illisible) au dos

92 x 65 cm 700 / 1 000 €



1397

**1397 Francesco MARINO DI TEANA (1920-2012)**

*Hommage à Lao Tseu - 1972/1984*

Sculpture en acier patiné corten

Signé du poinçon de l'artiste, daté "1972-84"

et numéroté 3/8 à la base

H : 40 ; L : 20 ; P : 9 cm

*Provenance : Collection privée parisienne*

*Bibliographie :*

- "Francesco Marino di Teana Catalogue Raisonné" par Malika Vinot et Nicolas Marino di Teana, Éditions Loft, Paris, 2018 (n° 844 p. 327)

*Exposition :*

- "Marino di Teana, 60 ans de création", Galerie Loft, Paris, du 21 janvier au 13 mars 2016 (reproduit p. 49 du catalogue)

7 000 / 10 000 €

1398



**1398 Julien MARTELLO (né en 1973)**

*Mao sur fond rouge*

Acrylique sur toile

Signé en bas à droite

et au dos

100 x 100 cm

300 / 400 €

**1399 Julien MARTELLO (né en 1973)**

*Mao sur fond blanc*

Acrylique sur toile

Signé en bas à droite

et au dos

100 x 100 cm

300 / 400 €



1399



**1405 Igor MITORAJ (1944-2014)**

*Asclépios - 1988*

Épreuve en bronze à patine vert antique  
sur un socle de pierre

Signé en bas à droite

Justifié H.C. B64/1000 au dos

H : 48 ; L : 28 ; P : 10 cm 4 000 / 5 000 €

**1406 Serge MITRAN (né en 1966)**

*Vanitas - 2011*

Huile sur toile

Signé et daté en bas à gauche. Signé et titré au dos

162 x 130 cm 300 / 500 €



1405



1406

1407



1410



1411

**1407 Serge MITRAN (né en 1966)**

*Portrait de Lucian Freud*

Huile sur toile

Signé en bas à gauche

Signé et titré au dos

120 x 120 cm 300 / 400 €

**1410 Julien MORO-LIN (né en 1978)**

*Eyes Wide open*

Acrylique sur toile

Signé au dos

120 x 120 cm

Note : Trois toiles assemblées

500 / 700 €



1412



122

1413

**1411 Julien MORO-LIN (né en 1978)**

*Liberty*

Acrylique sur toile

Signé au dos

120 x 120 cm

Note : Trois toiles assemblées

500 / 700 €



1415



1416



1417



1418



1419

**1412 Julien MORO-LIN (né en 1978)**

*Kennedy Dallas King*

Acrylique sur toile

Signé au dos

120 x 120 cm

Note : Trois toiles assemblées 500 / 700 €

**1413 Julien MORO-LIN (né en 1978)**

*Hermano*

Acrylique sur toile

Signé au dos

80 x 60 cm

350 / 450 €

**1415 MOUSTACHE BLEUE  
(Olivier DERVELOY dit) (né en 1952)**

*Le couple*

Sculpture, acrylique et résine époxy  
sur panneau découpé

Signé en bas à droite

H : 59 ; L : 64 ; P : 11,5 cm 300 / 400 €

**1416 MOUSTACHE BLEUE  
(Olivier DERVELOY dit) (né en 1952)**

*Love beats everything*

Acrylique sur panneau verni à l'époxy

Signé sur le côté en bas à droite

80 x 80 cm

300 / 400 €

**1417 MOUSTACHE BLEUE  
(Olivier DERVELOY dit) (né en 1952)**

*Attention, je suis hyper fort*

Acrylique sur panneau verni à l'époxy

Signé sur le côté en bas à droite

65 x 50 cm

250 / 350 €

**1418 MOUSTACHE BLEUE  
(Olivier DERVELOY dit) (né en 1952)**

*L'homme qui montre la lune*

Acrylique sur panneau verni à l'époxy

Signé sur le côté en bas à droite

50 x 50 cm

200 / 300 €

**1419 MOUSTACHE BLEUE  
(Olivier DERVELOY dit) (né en 1952)**

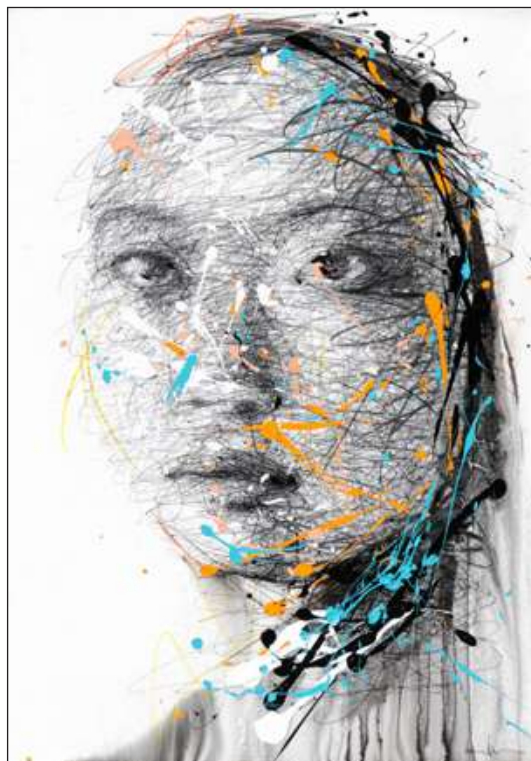
*Le bonjour de Madame*

Acrylique sur panneau verni à l'époxy

Signé sur le côté en bas à gauche

50 x 50 cm

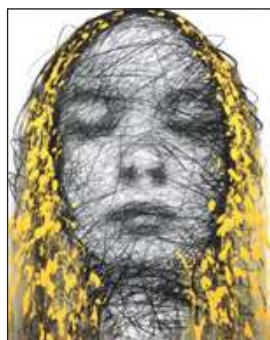
200 / 300 €



1422



1424



1425



1423

**1422 Hom NGUYEN (né en 1972)**

*Woman*

Acrylique sur toile

Signé en bas à droite

116 x 81 cm 15 000 / 20 000 €

**1423 Hom NGUYEN (né en 1972)**

*Portrait de Van Gogh*

Technique mixte sur carton

Signé en bas à droite

81 x 60 cm 8 000 / 10 000 €

**1424 Hom NGUYEN (né en 1972)**

*Amour*

Sérigraphie en couleur sur papier

Signé en bas à droite

Numéroté 32/100 en bas à gauche

84 x 63 cm 800 / 1 000 €

**1425 Hom NGUYEN (né en 1972)**

*Entité*

Sérigraphie en couleur sur papier

Signé en bas à droite

Numéroté 58/100 en bas à gauche

81 x 65 cm 800 / 1 000 €



1428

**9 œuvres  
d'Orlinski  
dans la vente**



1429



1433

**1428 Richard ORLINSKI (né en 1966)**

*Wild Kong au tonneau*

Sculpture en polyrésine peinte à la main par l'artiste. Pièce unique  
Signé devant. Signé et numéroté 1/1 sur une plaque à la base  
H : 71 ; L : 38 ; P : 20 cm 15 000 / 20 000 €



1431

**1429 Richard ORLINSKI (né en 1966)**

*Wild Kong Orange Blazing*

Sculpture en polyrésine  
Signé et numéroté 8/8 sur une  
plaque à la base au dos  
H : 52 ; L : 38 ; P : 18 cm

*Certificat de l'artiste en date  
du 12 avril 2022 6 000 / 8 000 €*



1432

**1431 Richard ORLINSKI (né en 1966)**

*Le Festival de Cannes*

Sérigraphie en couleur rehaussée à la main  
sur papier  
Signé en bas à droite. Numéroté I/X en bas  
à gauche  
56 x 80 cm 700 / 900 €

**1433 Richard ORLINSKI (né en 1966)**

*Purple jean*

Épreuve en polyrésine  
Signé et numéroté 115/250 dessous  
H : 15 ; L : 6 ; P : 5 cm

*Présenté dans sa boîte en plexiglas  
20 x 15 x 14 cm (dans sa boîte d'origine)*

300 / 400 €

**1432 Richard ORLINSKI (né en 1966)**

*Stiletto argent*

Épreuve en polyrésine  
Signé et numéroté 23/100 dessous  
H : 30 ; L : 30 ; P : 14 cm (*dans sa boîte  
d'origine*) 500 / 700 €



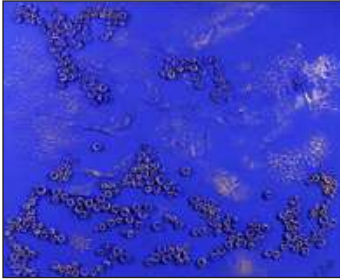
1437



1438



1439



1441



1445



1448



1449



1450

**1437 Jean-Luc PARANT (1944-2022)**

*Boule caligraphiée - 2017*

Sculpture, encre sur papier. Pièce unique

Signé et daté dessous

D : 14,5 cm 350 / 450 €

**1438 Jean-Luc PARANT (1944-2022)**

*Boule caligraphiée - 2017*

Sculpture, encre sur papier. Pièce unique

Signé et daté dessous

D : 18 cm 350 / 450 €

**1439 PEPPONE (Christophe TIXIER dit)**

**(né en 1970)**

*Abbey road - 2023*

Technique mixte (plâtre encimenté,

peinture à la bombe) sur dibond entoilé

Signé en bas à droite. Signé et numéroté 1/4 au dos

60 x 90 cm (*léger manque et fissures*)

*Note : Monotype rehaussé à la main*

*Certificat de l'artiste* 300 / 500 €

**1441 Pascale PICOT (née en 1962)**

*Composition en bleu et or*

Modeling, acrylique et relief sur toile

Signé en bas à droite et au dos

80 x 100 cm

500 / 700 €

**1445 Mel RAMOS (1935-2018)**

*Hubba Hubba*

Plaque en toile émaillée sérigraphiée

Signé et numéroté 150/500 en bas au milieu

40 x 40 cm (*légers éclats à l'émail sur la bordure*) 300 / 400 €

**1448 Juan GARCIA RIPOLLES (né en 1932)**

*Le peintre et son modèle*

Huile sur toile

Signé en bas à gauche

54 x 65 cm

1 200 / 1 500 €

**1449 Juan GARCIA RIPOLLES (né en 1932)**

*Le peintre et les papillons*

Huile sur toile

Signé en bas à droite

55 x 46 cm

1 200 / 1 500 €

**1450 Juan GARCIA RIPOLLES (né en 1932)**

*Le guitariste*

Huile sur toile

Signé en bas à gauche

65 x 50 cm

1 200 / 1 500 €





1459 Gérard SCHLOSSER (1931-2022)

*C'est super - 2021*

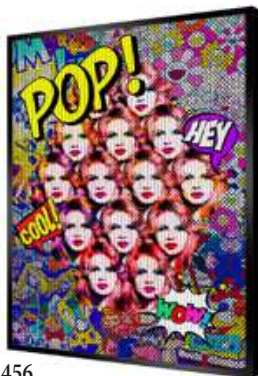
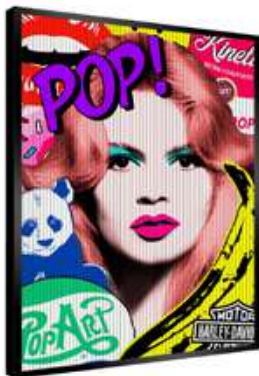
Acrylique sur toile sablée

Signé, daté et titré au dos

100 x 100 cm

*Certificat de la Strouk Gallery*

17 000 / 22 000 €



1456

**1456 Patrick RUBINSTEIN (né en 1960)**  
*Voici Bardot*  
 Tableau cinétique  
 Signé et numéroté  
 /8 en bas à droite  
 70 x 70 cm  
 4 000 / 5 000 €



1460

1461

1462

**1460 SCHOHN (née en 1971)**  
*Une belle histoire*  
 Acrylique sur papier  
 Signé en bas à gauche  
 70 x 50 cm  
*Certificat de l'artiste*  
 300 / 500 €



1463

1464

1465

**1461 SCHOHN (née en 1971)**  
*La charmeuse*  
 Acrylique sur papier  
 Signé en bas à gauche  
 70 x 50 cm  
*Certificat de l'artiste* 300 / 500 €

**1462 SCHOHN (née en 1971)**  
*Une femme en or*  
 Acrylique sur papier  
 Signé en bas à droite  
 70 x 50 cm  
*Certificat de l'artiste* 300 / 500 €

**1463 John SEE (né en 1951)**  
*Abracadabra!*  
 Technique mixte sur toile  
 Signé en bas à gauche. Titré au dos  
 120 x 80 cm 600 / 800 €

**1464 John SEE (né en 1951)**  
*Love rock*  
 Technique mixte sur toile  
 Signé en bas à gauche  
 60 x 80 cm 500 / 700 €

**1465 John SEE (né en 1951)**  
*God save the Queen*  
 Technique mixte sur toile  
 Signé en bas à droite  
 40 x 80 cm 400 / 500 €



1466



1471



1469



1468



1468 bis



1470

**1466 SETH (né en 1972)**  
*Rond dans l'eau - 2022*  
 Épreuve en résine. Fluctuart éditeur  
 Signé en creux à la base au dos  
 H : 28 ; L : 6 ; P : 15 cm (*dans sa boîte d'origine*)  
 600 / 800 €

**1468 SNEAK (né en 1980)**  
*Mask: Campbell's*  
 Acrylique sur toile  
 Signé au dos  
 116 x 89 cm  
 400 / 500 €

**1468 Boris TABACOFF (1927-1985)**  
 bis *L'albatros - vers 1970*  
 Épreuve en plexiglass et boule dorée  
 Signé en bas au milieu  
 H : 21,5 ; L : 15 ; P : 5 cm  
 200 / 300 €

**1469 Yasse TABUCHI (1921-2009)**  
*Composition aux personnages - 1967*  
 Technique mixte sur toile  
 Signé et daté vers le bas au milieu  
 71 x 70 cm  
*Provenance : Collection Bengt Lindström*  
 1 800 / 2 500 €

**1470 Yasse TABUCHI (1921-2009)**  
*Rêve bleu - 1963*  
 Huile sur toile  
 Signé et daté en bas à droite  
 Signé, daté et titré au dos  
 38 x 46 cm  
 1 000 / 1 200 €

**1471 Yvon TAILLANDIER (1926-2018)**  
*Polymorphe sur fond bleu - 1996*  
 Acrylique sur toile  
 Signé et daté en bas au milieu  
 65 x 54 cm  
 800 / 1 000 €

**1472 Richard TEXIER (né en 1955)**  
*Fauteuil renaissance espagnole - 1974*  
 Huile sur toile  
 Signé vers le bas à gauche  
 Signé, daté et titré au dos  
 46 x 27 cm  
 300 / 500 €



1472



1482



1483



1484



1485



1486



1487



1488

**1482 Thierry VASSEUR (né en 1958)***Shirley (Série Eros et Thanatos) - 2003*

Photographie. Tirage en couleur sur dibond

Signé et numéroté 2/5 au dos

60 x 60 cm

*Certificat de l'artiste en date du 31 octobre**2010 350 / 450 €***1483 Thierry VASSEUR (né en 1958)***SAS Dangerous Girl*

Photographie. Tirage en couleur

Signé en bas à droite

40 x 30 cm

*Certificat de l'artiste en date du 24 mai**2011 numéroté 1/8 250 / 350 €***1484 Thierry VASSEUR (né en 1958)***SAS Dangerous Girl*

Photographie. Tirage en couleur

Signé en bas à droite

40 x 30 cm

*Certificat de l'artiste en date du 24 mai**2011 numéroté 1/8 250 / 350 €***1485 Thierry VASSEUR (né en 1958)***SAS Dangerous Girl*

Photographie. Tirage en couleur

Signé en bas à droite

40 x 30 cm

*Certificat de l'artiste en date du 24 mai**2011 numéroté 1/8 250 / 350 €***1486 Bernar VENET (né en 1941)***Lignes indéterminées - 2017*

Feutre argenté sur papier teinté noir

Signé, daté et dédié

19 x 27 cm

1 000 / 1 200 €

**1487 Séverine VERMOREL (née en 1976)***Nu allongé*

Huile sur toile

Signé en bas à droite

70 x 170 cm

*Note : L'artiste a représentée la France à l'exposition du Jubilé du Vatican en 2016*

300 / 500 €

**1488 Séverine VERMOREL (née en 1976)***The flower of the City - 1995*

Huile sur toile

Signé en bas à droite

146 x 114 cm

300 / 500 €

**1489 VERSUS (né en 1963)***Pieta rock - 2022*

Acrylique sur toile

Signé, daté et titré au dos

150 x 150 cm

1 000 / 1 500 €

**1490 VERSUS (né en 1963)***Marin d'eau douce - 2016*

Acrylique sur toile

Signé en bas à droite

Signé, daté et titré au dos

146 x 114 cm

700 / 1 000 €



1489



1490



1491



1492

**10 œuvres de Viallat  
dans la vente**

**1491 VERSUS (né en 1963)**

*Mike rats*

Acrylique sur toile  
Signé en bas à gauche  
162 x 130 cm

**1492 VERSUS (né en 1963)**

*Black Power*

Acrylique sur toile  
Signé au milieu à droite  
116 x 89 cm

**1493 Claude VIALLAT (né en 1936)**

*Empreintes - 1992*

Pastel gras sur papier  
28 x 19 cm

**1494 Claude VIALLAT (né en 1936)**

*Empreinte - 1975*

Aquarelle sur papier  
(deux pages assemblées)  
62 x 25,5 cm



1493



1494



1503

**5 œuvres autour  
de Warhol  
dans la vente**

600 / 800 €



1504

**1503 Andy WARHOL (1928-1987), d'après**

*You're in - 1967*

Bouteille de Coca Cola en verre peinte à la  
bombe en argent  
Étiquette dessous  
H : 20 cm

500 / 700 €

**1504 Andy WARHOL (1928-1987), d'après**

*Portraits*

Deux polaroïds  
Signé en bas par les modèles  
Cachet du studio Warhol au dos  
10,5 x 9 cm (chaque)

500 / 700 €



1508



1509



1510



1511



1512



1513



1514

**1508 YSY (né en 1982)**

*Bruce Lee*

Impression sur plexiglas

Signé en bas à droite

Numéroté 7/8 en bas à gauche

58 x 58 cm

800 / 1 000 €

**1512 YSY (né en 1982)**

*Jean-Michel Basquiat*

Impression sur plexiglas

Signé en bas à droite

Numéroté 4/8 en bas à gauche

58 x 58 cm

800 / 1 000 €

**1509 YSY (né en 1982)**

*Luffy One piece*

Impression sur plexiglas

Signé en bas à droite

Numéroté 2/8 en bas à gauche

58 x 58 cm

800 / 1 000 €

**1513 ZALEZ (né en 1985)**

*Oh America - 2012*

Acrylique sur toile

Signé en bas à gauche

Signé, daté et titré au dos

97 x 130 cm

700 / 1 000 €

**1510 YSY (né en 1982)**

*Alien et Génie*

Impression sur plexiglas

Signé en bas à droite

Numéroté 1/8 en bas à gauche

58 x 58 cm

800 / 1 000 €

**1514 ZALEZ (né en 1985)**

*Jeune fille pensive - 2009*

Technique mixte sur papier

Signé et daté en bas à droite

100 x 70 cm

200 / 300 €

**1511 YSY (né en 1982)**

*Michael Jordan*

Impression sur plexiglas

Signé en bas à droite

Numéroté 3/8 en bas à gauche

58 x 58 cm

800 / 1 000 €

## Art Contemporain chinois - Lots 1517 à 1540



1519



1520



1521

### 1519 LILIHONG (né en 1974)

*Love - 2008*

Sculpture en céramique dorée peinte à la main  
Pièce unique

Signé et daté dessous

H : 16 ; L : 33 ; P : 30 cm

700 / 1 000 €



1522

### 1520 LILIHONG (né en 1974)

*Mickey China (silver version) - 2019*

Epreuve en céramique peinte. Loft éditeur igné et numéroté 295/300 dessous  
H : 20 ; L : 24 ; P : 13,5 cm  
(dans son coffret d'origine)



1523



1524

### 1521 LILIHONG (né en 1974)

*Apple China (silver version) - 2018*

Epreuve en céramique peinte. Loft éditeur  
Signé et numéroté 44/300 dessous  
H : 18 ; D : 16 cm  
(dans son coffret d'origine)

400 / 500 €



1525



1532

### 10 tableaux de Wu dans la vente

### 1525 Jhycheng WU (né en 1961)

*La voie - 2012*

Huile sur toile

Signé en bas à gauche

Signé, daté et titré au dos

92 x 65 cm

120 / 180 €

### 1523 Ai WEIWEI (né en 1957)

*Fucking White House*

Photographie. Tirage en couleur

Signé en bas à droite

19,5 x 26 cm

250 / 350 €

### 1524 Ai WEIWEI (né en 1957)

*Fucking Forbidden City*

Photographie. Tirage en couleur

Signé en bas au milieu

19,5 x 26 cm

250 / 350 €

### 1532 Jhycheng WU (né en 1961)

*Rêves de printemps - 2012*

Huile sur toile

Signé en bas à gauche. Titré au dos

61 x 50 cm

80 / 100 €



1535



1536



1540



**1536 XIAO BAI (né en 1971)**

*Mickey culbuto Never Down*

Épreuve mobile en résine argentée

Signé et numéroté 3/8 au dos

H : 31,5 ; L : 13 ; P : 13 cm

300 / 500 €

**1537 XING CHEN FANG (né en 1974)**

*New York*

Huile sur toile

Signé en bas à gauche

130 x 195 cm

700 / 1 000 €

**1538 XING CHEN FANG (né en 1974)**

*Portrait rouge*

Huile sur toile

Signé en bas à gauche

120 x 120 cm

500 / 700 €

**1539 XING CHEN FANG (né en 1974)**

*Portrait mauve*

Huile sur toile

Signé en bas à droite

100 x 100 cm

400 / 500 €



1538



1539

**1535 XIAO BAI (né en 1971)**

*Mickey culbuto Never Down*

Épreuve mobile en résine jaune

Signé et numéroté 1/8 au dos

H : 96 ; L : 47 ; P : 40 cm (*restauration au nez et légères fissures au niveau des oreilles*)

700 / 1 000 €

**1540 Minjun YUE (né en 1962)**

*Garbage Hill - 2009*

Lithographie en couleur sur papier

Signé du cachet en bas à gauche

Numéroté IX/CXXX en bas à droite

77 x 113 cm

1 700 / 2 200 €



## Street Art - Lots 1543 à 1628



1549



1552



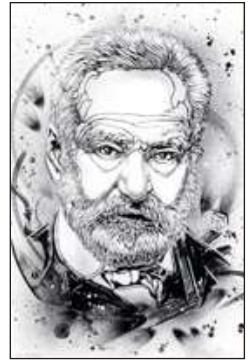
1565



1569



1570



1571

### 1565 BERTHET ONE (né en 1976)

*I love Street Art*

Acrylique sur panneau découpé, relief,

dans caisson peint

Signé en bas à droite

64 x 57 cm

1 500 / 2 000 €

### 1569 C215 (né en 1973)

*Le chat*

Technique mixte (pochoir) sur panneau de

récupération. Pièce unique

Signé en haut à gauche

129 x 50 cm

2 200 / 2 800 €

### 1570 C215 (né en 1973)

*Jeune enfant rêveur*

Technique mixte (pochoir) sur toile

Pièce unique

Signé en haut à droite et en bas au milieu

54 x 73 cm

900 / 1 200 €

### 1571 C215 (né en 1973)

*Victor Hugo*

Sérigraphie en noir sur papier

Signé en bas à droite

Justifié A.P. 11/20 en bas à gauche

53 x 35 cm

150 / 200 €

### 1549 BANKSY (né en 1974)

*Box set - 2017*

Impression pigmentaire et morceau de  
béton peint à la main représentant le  
mur séparant Jérusalem des territoires  
palestiniens qui fait face à l'Hotel de  
Banksy, le Walled Off Hotel

23 x 23 cm (présenté dans son cadre d'origine)

La facture d'achat du Walled Off Hotel sera remis  
à l'acquéreur 500 / 700 €

### 1552 BANKSY (né en 1974), d'après

*Crayon Shooter - 2020*

Epreuve en résine peinte sur base  
magnétique amovible. Brandalised éditeur  
H : 25,4 ; L : 17,8 ; P : 12,7 cm

Complet dans sa boîte d'origine avec le  
certificat d'authenticité 300 / 500 €



1574



1575



1577



1578



1579



1580

**1574 DEFRE (né en 1982)**

*L'arbre de vie*

Acrylique et feuilles d'or sur toile

Signé en bas à droite et au dos

61 x 50 cm 200 / 300 €

**1575 DEFRE (né en 1982)**

*L'île aux enfants*

Acrylique et feuilles d'or sur toile

Signé en bas à droite et au dos

61 x 50 cm 200 / 300 €

**1577 DEFRE (né en 1982)**

*Peace and Tag*

Sculpture, acrylique sur playmobile géant

Pièce unique

Signé à la base à droite

H : 62 ; L : 35 ; P : 43 cm 200 / 300 €

**1578 DEFRE (né en 1982)**

*La fête de la musique*

Sculpture, acrylique et feuilles d'or sur

bidon en métal. Pièce unique

Signé à la base

H : 65 ; D : 37 cm

*Note : Peut servir de support au lot*

*précédent* 200 / 300 €

**1579 Jo DIBONA (né en 1976)**

*Hommage à Mucha*

Technique mixte sur toile

Signé en bas à droite

140 x 100 cm 4 000 / 5 000 €

**1580 Jo DIBONA (né en 1976)**

*Coca Cola*

Technique mixte sur toile

Signé en bas à droite

100 x 80 cm 3 500 / 4 500 €



1581



1582



1587

**5 sérigraphies de Fairey  
et 5 tableaux de Jonone dans la vente**

**1581 ESBONER (né en 1977)**

*The world is ours*

Technique mixte sur carton

Signé en bas à gauche

80 x 60 cm

900 / 1 100 €

**1582 Shepard FAIREY (né en 1970)**

*Romancé - 2016*

Sérigraphie en couleur sur papier

Signé et daté en bas à droite

Numéroté 127/300 en bas à gauche

61 x 46 cm

300 / 400 €



1588

**1587 Nicolas HERBE (né en 1989)**

*Digital Bullet*

Acrylique sur toile

Signé en bas à droite. Signé et titré au dos

80 x 80 cm

*Certificat de l'artiste*

1 400 / 1 800 €

**1588 Nicolas HERBE (né en 1989)**

*Dolce Camara*

Acrylique sur panneau dibond

Signé en bas à droite. Signé et titré au dos

80 x 80 cm

*Certificat de l'artiste*

1 400 / 1 800 €

**1591 JONONE (né en 1963)**

*Composition - 2022*

Acrylique sur toile

Signé, daté et titré au dos

88 x 58 cm

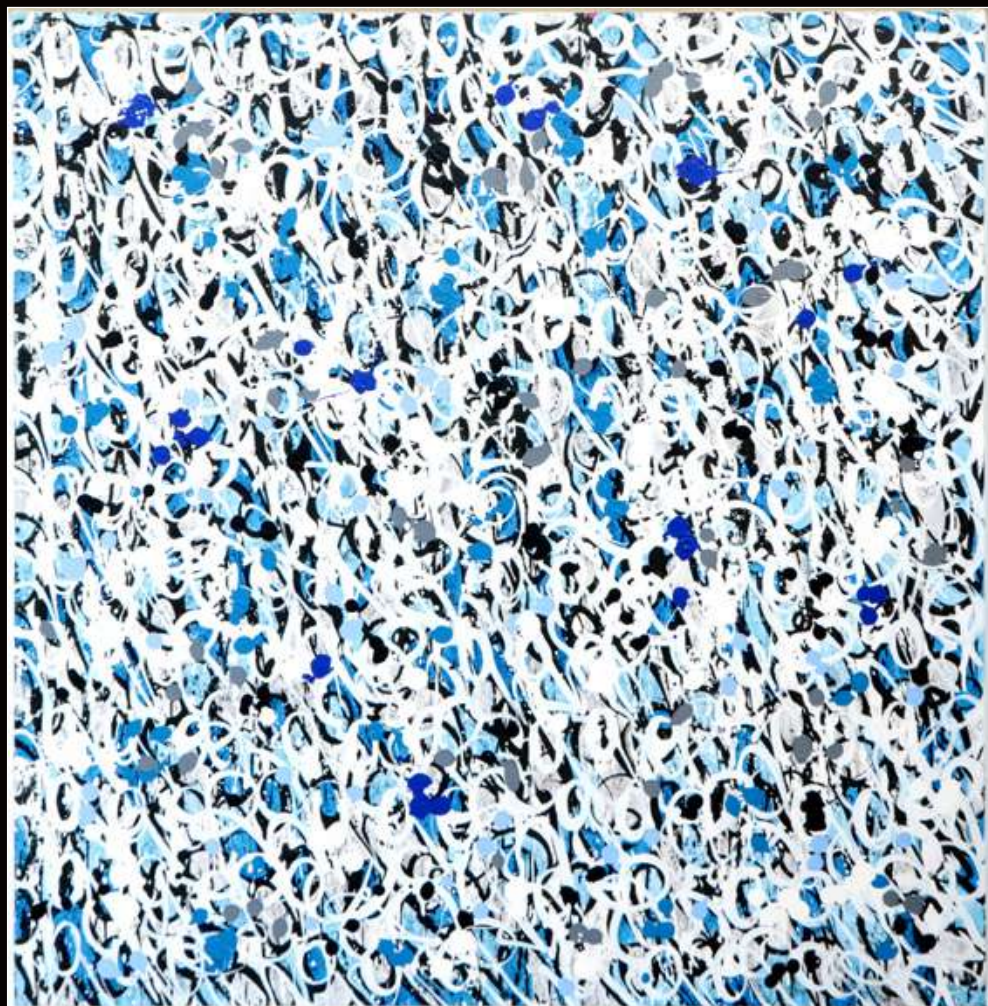
*Certificat de l'artiste en date du 7 novembre*

2022

8 000 / 10 000 €



1591



1589 **JONONE (né en 1963)**

*Hommage à Klein - 2023*

Acrylique sur toile

Signé, daté et titré au dos

128 x 125 cm

*Certificat de l'artiste en date*

*du 19 juin 2023*

15 000 / 20 000 €



1590 **JONONE** (né en 1963)

*Composition - 2023*

Acrylique sur toile

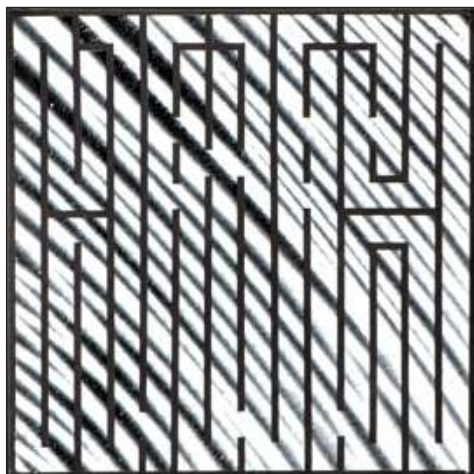
Signé, daté et titré au dos

130 x 127 cm

*Certificat de l'artiste en date*

*du 19 juin 2023*

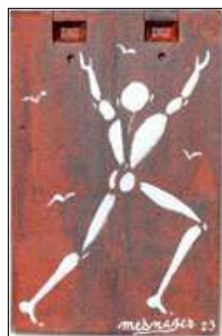
15 000 / 20 000 €



1595

1600

1601



1596

1597

1598

1602

**1595 L'ATLAS (né en 1978)**

*For the one who love - 2021*

Acrylique sur toile

Signé, daté et titré au dos

60 x 60 cm 3 000 / 4 000 €

**1596 L'ATLAS (né en 1978)**

*Composition en rouge*

Sérigraphie en couleur sur papier

Signé en bas à droite

Numéroté 39/40 en bas à gauche

57 x 40 cm 180 / 220 €

**1597 L'ATLAS (né en 1978)**

*Composition multicolore*

Sérigraphie en couleur sur papier

Signé en bas à droite

Numéroté 25/40 en bas à gauche

57 x 38 cm 180 / 220 €

**1598 L'ATLAS (né en 1978)**

*Composition en bleu*

Sérigraphie en couleur sur papier

Signé en bas à droite

Numéroté 23/40 en bas à gauche

51 x 41 cm 180 / 220 €

**1600 Jérôme MESNAGER (né en 1961)**

*Corps blancs - 2023*

Acrylique (pochoir) sur palissade

Signé et daté en bas au milieu

50,5 x 38,5 cm 700 / 900 €

**1601 Jérôme MESNAGER (né en 1961)**

*Corps blancs dansant - 2023*

Acrylique (pochoir) sur palissade

Signé et daté en bas à gauche

66 x 29 cm 650 / 850 €

**1602 Jérôme MESNAGER (né en 1961)**

*Corps blancs parlant aux oiseaux - 2023*

Acrylique (pochoir) sur tuile en terre cuite

Signé et daté en bas à droite

27,5 x 17,5 cm 500 / 700 €

1603 **MONSIEUR CHAT (né en 1977)**

*Chats aux d'eau - 2013*

Technique mixte, acrylique sur plaque d'aluminium

Signé au dos

60 x 60 cm

*Provenance : Acquis auprès de la Galerie*

*Kahn Paris* 1 500 / 2 000 €



1603

1606 **MR BRAINWASH (né en 1966)**

*Chaplin - 2023*

Technique mixte sur carton

Pièce unique

Signé sur le côté au milieu à droite

Signé et daté au dos

73 x 57 cm

*Certificat de l'artiste* 10 000 / 12 000 €



1607



1606

1607 **MR BRAINWASH (né en 1966)**

*Artist Within - 2023*

Technique mixte sur carton

Pièce unique

Signé sur le côté au milieu à droite. Signé et daté au dos

52 x 42 cm *Certificat de l'artiste* 7 000 / 9 000 €

1608 **MR BRAINWASH (né en 1966)**

*Art is not a Crime (pink) - 2021*

Épreuve en aluminium laqué

Signé et daté en bas à gauche. Numéroté 81/95 dessous

H : 16,5 ; L : 21 ; P : 4,5 cm 350 / 450 €



1608



1609



1610



1611



1612



1613



1614



1615

**1609 NOSLATA (XX<sup>e</sup>-XXI<sup>e</sup> siècle)**

*Now - 2023*

Sculpture en matériaux de récupération  
et acrylique

Pièce unique

Signé et daté au dos

H : 40 ; L : 45 ; P : 7 cm      500 / 600 €

**1610 NOSLATA (XX<sup>e</sup>-XXI<sup>e</sup> siècle)**

*Imagine - 2023*

Sculpture en matériaux de récupération  
et acrylique

Pièce unique

Signé et daté au dos

H : 19,5 ; L : 49 ; P : 7 cm      350 / 450 €

**1611 ONEMIZER (né en 1987)**

*Banksy et le génie*

Technique mixte sur palissade dans caisson

Signé devant

112 x 68 cm (palissade)

125 x 82 cm (caisson)      1 800 / 2 500 €

**1612 ONEMIZER (né en 1987)**

*Bet the change you wish to see*

Acrylique sur toile

Signé et titré au dos

146 x 114 cm      1 500 / 2 000 €

**1613 PSYCHOSE (né en 1969)**

*L'homme qui venait d'ailleurs - 2018*

Acrylique sur toile

Signé, daté et titré au dos

100 x 100 cm      1 000 / 1 200 €

**1614 PSYCHOSE (né en 1969)**

*Composition - 2015*

Acrylique sur toile

Signé devant. Daté en bas à droite

Signé et daté au dos

81 x 65 cm      800 / 1 000 €

**1615 SONIC (né en 1961)**

*New York City Tag*

Acrylique sur toile

Signé au dos

146 x 146 cm      2 500 / 3 000 €





1616



1617



1618



1619



1624



1623

**1616 Benjamin SPARK (né en 1969)**

*More Love for us*

Technique mixte sur toile

Signé en bas à droite

80 x 80 cm

800 / 1 000 €

**1617 Benjamin SPARK (né en 1969)**

*Kiss*

Technique mixte sur toile

Signé en bas au milieu

100 x 70 cm

800 / 1 000 €

**1618 Benjamin SPARK (né en 1969)**

*The real me inside*

Technique mixte sur toile

Signé en bas à droite

100 x 70 cm

800 / 1 000 €

**1619 Benjamin SPARK (né en 1969)**

*Pin up*

Quatre technique mixte sur papier  
sous un même encadrement

Signé en bas (chaque)

21 x 30 cm (chaque)

66 x 82 cm (cadre)

500 / 700 €

**1623 Dondi WHITE (1961-1998)**

*Ireman Lives*

Diptyque, deux planches de skate  
sérigraphiées

1Xrun éditeur

Numéroté 25/50 au dos

79 x 20,5 cm (chaque)

400 / 500 €

**1624 Dondi WHITE (1961-1998)**

*Train*

Planche de skate sérigraphiée

1Xrun éditeur

Numéroté 8/50 au dos

20,5 x 79 cm

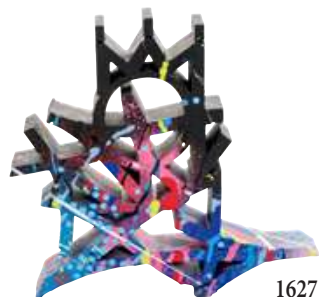
200 / 250 €



1625



1626



1627

1625 **ZENOY (né en 1974)**

*Blue Spirit - 2021*

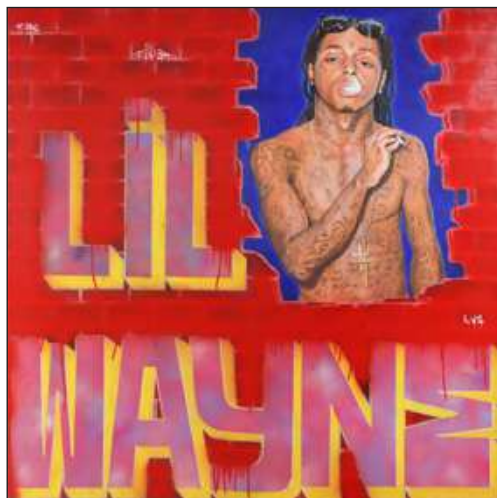
Acrylique et relief sur panneau

Signé en haut à droite. Titré en bas à gauche

Signé, daté et titré au dos

77,5 x 77,5 cm

2 000 / 2 500 €



1628

1626 **ZENOY (né en 1974)**

*Dripping blue - 2022*

Acrylique sur skate

Pièce unique

Signé, daté et titré au dos

21,5 x 82,5 cm

800 / 1 000 €

1627 **ZENOY (né en 1974)**

*Tag*

Sculpture en résine peinte

Pièce unique

Signé et daté dessous. Titré sur la tranche

H : 27 ; L : 27 ; P : 6 cm 700 / 900 €

1628 **ZOUILLE (Emmanuelle TOURNOIS dit) (né en 1968) & TDK**

*Lil Wayne*

Acrylique sur toile

Signé devant et au dos

150 x 150 cm

*Note : Tableau réalisé à quatre mains par les deux artistes, le tagueur et le peintre*

500 / 700 €

**Prochaine vente Art moderne & contemporain**

**11, 12 et 13 juillet 2024**

**Clôture du catalogue le 7 juin**

**Estimations gracieuses sur photographies par mail : [info@cannes-encheres.com](mailto:info@cannes-encheres.com)**

Nicolas DEBUSSY et Carine AYMARD  
Commissaires-Priseurs habilités  
20 rue Jean Jaurès (place de la Gare) - 06400 Cannes  
TÉL : +33 (0)4 93 38 41 47 - FAX : +33 (0)4 93 39 33 93  
www.cannes-enchères.com - Email : info@cannes-enchères.com

- VENTE DU JEUDI 16 MAI 2024  
 VENTE DU VENDREDI 17 MAI 2024  
 VENTE DU SAMEDI 18 MAI 2024

Le Commissaire-Priseur et les experts se chargent d'exécuter, gratuitement, les ordres d'achat qui leur sont confiés.  
Je vous prie d'acquiescer, pour mon compte personnel, les numéros ci-dessous désignés, aux prix d'adjudication indiqués :

Nom : .....

Adresse : .....

Téléphone 1 : ..... Téléphone 2 : ..... Email : .....

Banque : ..... N° de compte : .....

- Je désire prendre les lots qui me seront adjudgés  à l'Étude à Cannes 20 rue Jean Jaurès  Transport route\*\*  
 à nos bureaux à Paris 14 avenue Matignon\*\*  Emballage et expédition MBE\*\*

Règlement par - Virement bancaire - Carte bancaire à l'étude à Cannes (pas de paiement à distance)  
- Chèque bancaire français - Espèces (dans les limites légales)

Acompte ci-joint  CHÈQUE  ESPÈCES Date : . Signature :

PARTIE À REMPLIR PAR VOS SOINS		
Lot n°	Désignation	Prix limite d'adjudication en € (Frais et taxes non compris)

### EXTRAITS DES CONDITIONS GÉNÉRALES DE VENTE

La vente se fera expressément au comptant. L'adjudicataire devra acquitter par lot, en sus du montant de l'enchère, les frais et les taxes suivants : 27 % (22,5% HT + TVA sur livres 25,5% HT + TVA). Les lots marqués ♦ sont vendus par autorité de justice dont les frais sont de 14,28 % (11,90% hors taxe + TVA). Pour participer aux enchères en live ou déposer un ordre d'achat secret, l'enchérisseur s'engage à payer en sus des montants ci-dessus, les frais y afférent, notamment ceux d'INTERENCHERES LIVE (3% HT + TVA au jour de la rédaction des présentes, susceptible de modifications ultérieures) ou de DROUOT ONLINE (1,5% HT + TVA au jour de la rédaction des présentes, susceptible de modifications ultérieures) La TVA sur les frais sera rattachée à l'adjudicataire sur présentation des justifications d'exportation. Aucune réclamation ne sera recevable dès l'adjudication prononcée. Toutes les précisions (dimensions, poids et calibres), concernant les objets ne sont données qu'à titre indicatif. Photographies non contractuelles. Les lots sont vendus dans l'état où ils se trouvent au moment de l'adjudication. Les enchérisseurs ont la possibilité, au cours de l'exposition précédant la vente, de se renseigner sur l'état des lots. L'adjudicataire sera le plus offrant et dernier enchérisseur, et aura pour obligation de remettre ses noms et adresse dès l'adjudication prononcée. La personne portant les enchères est, aux yeux de la loi et de la Société de Vente, le seul et unique adjudicataire. Si celle-ci le fait pour le compte d'un tiers, elle agit sous sa propre responsabilité et restera seul responsable de l'acquiescement du bordereau. Dès l'adjudication prononcée les achats sont sous l'entière responsabilité de l'adjudicataire. Aucun lot ne sera remis aux acquéreurs avant acquiescement de l'intégralité des sommes dues. En cas de paiement par chèque, la délivrance des lots pourra être reportée jusqu'à l'encaissement de celui-ci. Les acquéreurs non résidents en France ne pourront prendre livraison de leurs achats qu'après un règlement par virement ou en espèces.

En cas de contestation au moment des adjudications, c'est à dire s'il est établi que deux ou plusieurs enchérisseurs ont simultanément porté une enchère, le dit objet sera immédiatement remis en adjudication. L'ordre du catalogue sera suivi. Toutefois, la Société de Vente et l'expert se réservent le droit de réunir ou de diviser des lots. Les éventuelles modifications aux conditions de vente ou aux descriptions du catalogue seront annoncées verbalement pendant la vente et notées sur le procès-verbal. Un enchérisseur ne pouvant assister à la vente pourra remplir le formulaire d'ordre d'achat joint au catalogue. Les ordres d'achat sont une facilité pour les clients. La Société de Vente ou les experts ne sont pas responsables pour avoir manqué d'exécuter un ordre par erreur. Pour être sûr que les ordres soient acceptés, veuillez remplir soigneusement l'ordre d'achat joint au catalogue et nous l'adresser au moins 48 heures avant le début de la vente. L'acquéreur sera lui-même chargé de faire assurer ses acquisitions.

Conformément à la loi, il est précisé que toutes les actions en responsabilité civile engagées à l'occasion des prises et des ventes volontaires et judiciaires de meubles aux enchères publiques se prescrivent par cinq ans à compter de l'adjudication ou de la prise. La loi française seule régit les présentes conditions générales d'achat. Toute contestation relative à leur existence, leur validité, leur opposabilité à tout enchérisseur et acquéreur, et à leur exécution sera tranchée par le tribunal compétent du ressort de Cannes (France).

La Société de Vente décline toute responsabilité quant aux dommages que l'objet pourra encourir, et ceci dès l'adjudication prononcée.

\* Les lots marqués d'un astérisque peuvent être vendus à titre exceptionnel et conformément aux articles L321-5 et L321-32 du code de commerce par des salariés, dirigeants ou associés de l'étude ainsi que par l'expert de la vente.

Cannes Enchères est abonné au service TEMIS permettant la consultation et l'alimentation du fichier des restrictions d'accès aux ventes aux enchères ("Fichier TEMIS").

\*\* Toutes formalités et transports demeurent à la charge exclusive de l'acquéreur et sous sa responsabilité.

CONDITIONS COMPLÈTES SUR NOTRE SITE WEB

